



## 석면해체·제거작업계획서

현장명

### 1. 공사개요

해연중학교 이중천장교체 및 기타공사

### 1. 공사개요

#### 1-1. 사업개요

사업명 : 해연중학교 이중천장교체 및 기타공사

주소 : 부산광역시 남구 진남로110번길 25

발주처 : 부산광역시남부교육청 해연중학교, 051-646-5004

#### 1-2. 해체·제거 목적

해연중학교 이중천장교체 및 기타공사중 석면해체제거공사에 따른 천장 텍스, 벽면 텍스

석면이 함유된 물질을 산업안전보건법 시행규칙에 정한 방법으로 안전하게 해체·제거함으로써

석면으로 인한 근로자의 건강장해 예방 및 환경 위험을 제거하여 근로자 및 환경상의 안전을

확보하고자 함.

#### 1-3. 석면 함유 건축물 또는 설비 현황(사전조사결과)

조사일자: 2014.11.21, 2014.12.05

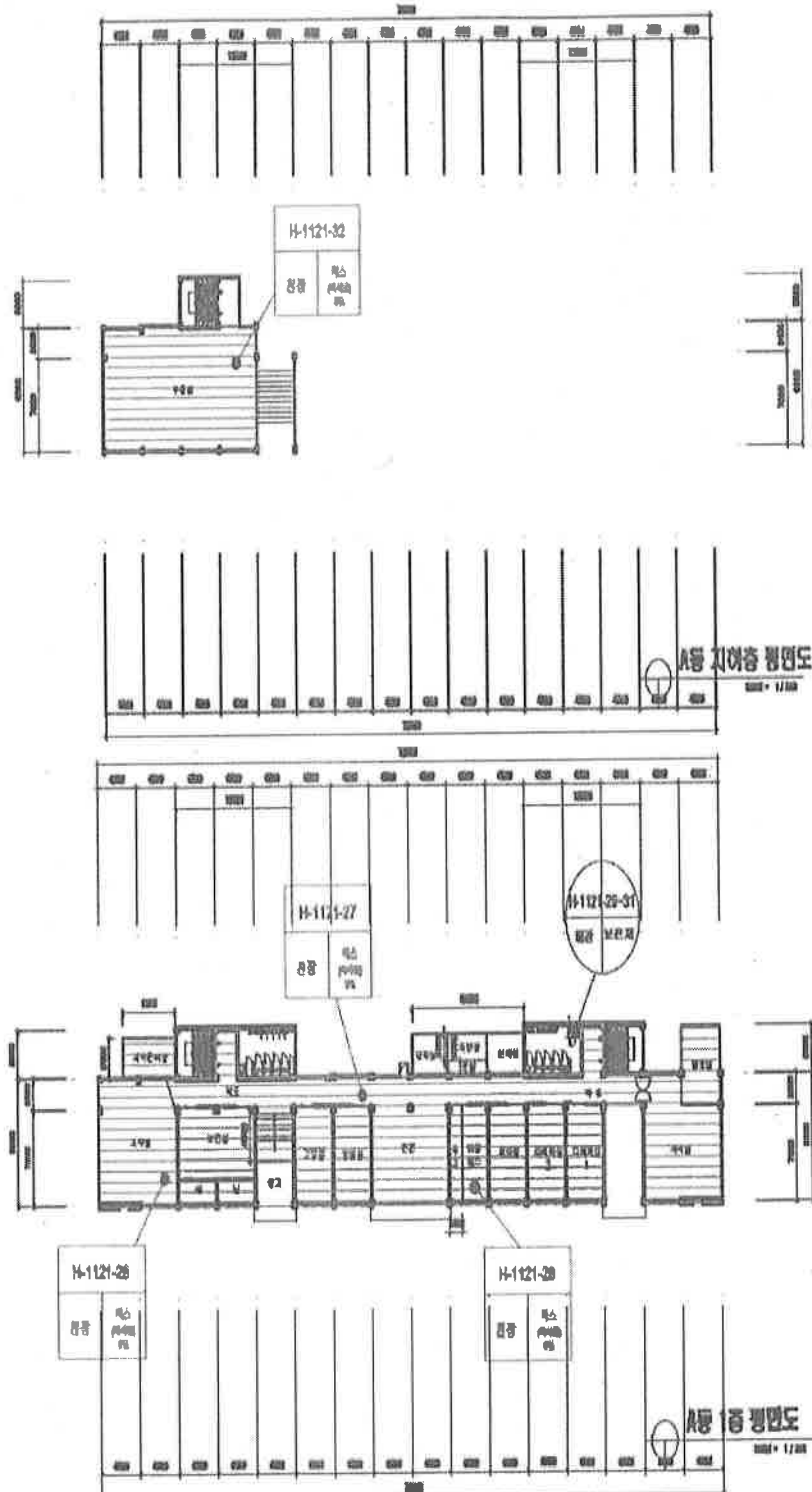
조사자:신라환경건설팅㈜

구 분	제 품 명(사용재료)	석면 함유율(%)	면 적	m'	위 치	석면 함유 상태
천장재	텍스	백석면 5%	172.8	m'	A동 지하1층	석면조사결과 보고서 첨 부
			696.6		A동 1층	
			666		A동 2층	
벽재			16.52		A동 3층	
천장재			709.2		B동 1층	
			520.95		B동 2층	
			528.1		B동 3층	
			519.1		B동 옥상층	
			133.95		F동 1층	
			287.55		F동 2층	
			287.55		D동 참고	
			18.8		목공실	
31.35						
계			4588.47	m'		

#### 1-4. 폐기물 처리업체(지정폐기물업체)

- 운반업체 : 우봉이엔티 (T)

- 처리업체 : 에코시스템㈜







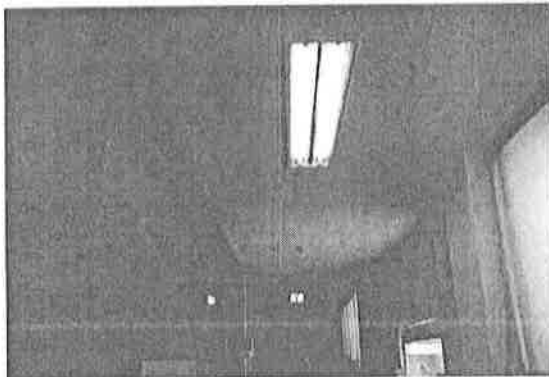
## 석면해체·제거작업계획서

현장명

### 1. 공사개요

해연중학교 이중천정교체 및 기타공사

#### 1-5-3. 현장평면도 및 사진





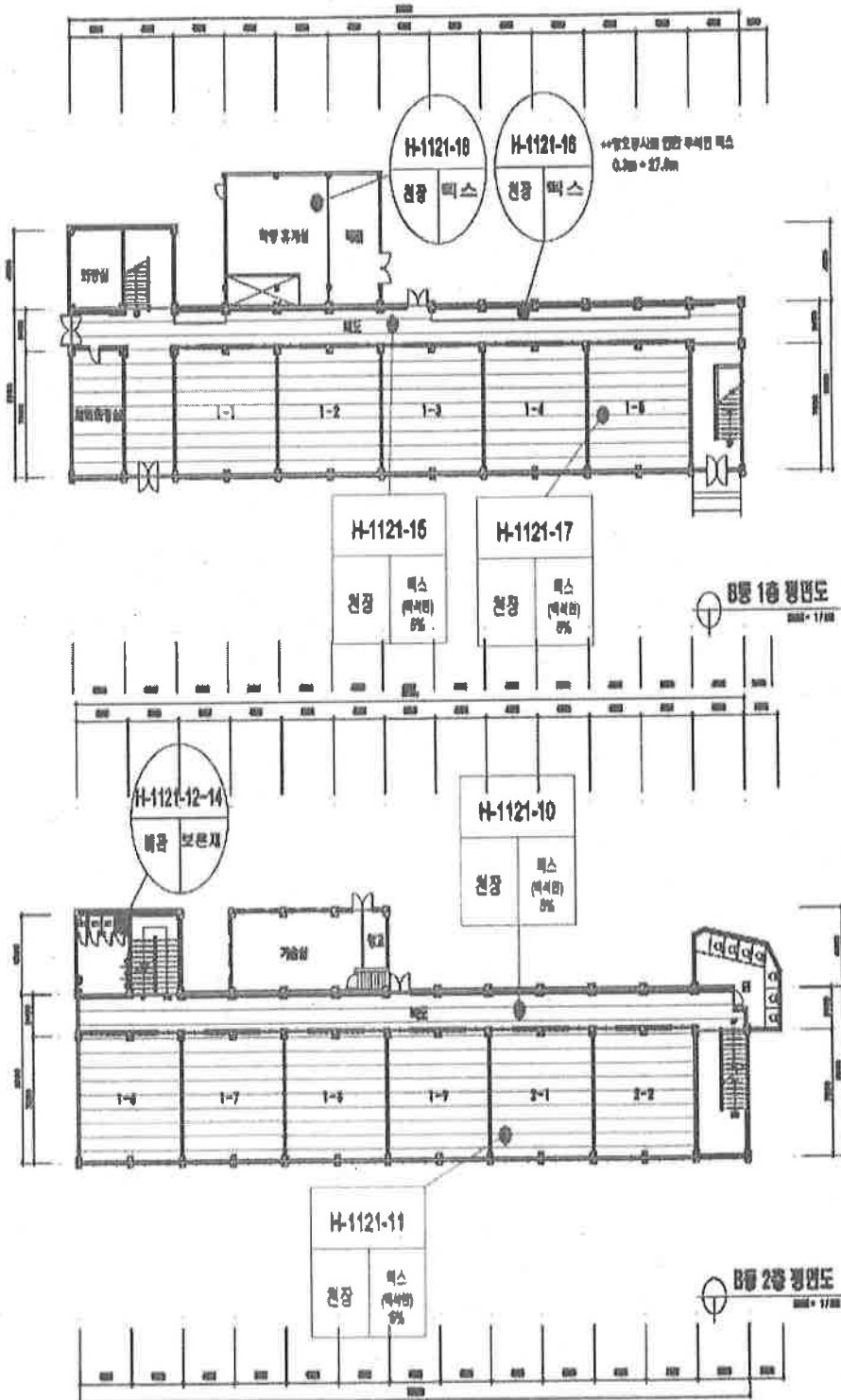
# 석면해체·제거작업계획서

현장명

1. 공사개요

해연중학교 이중천장교체 및 기타공사

## 1-5-4. 현장평면도 및 사진





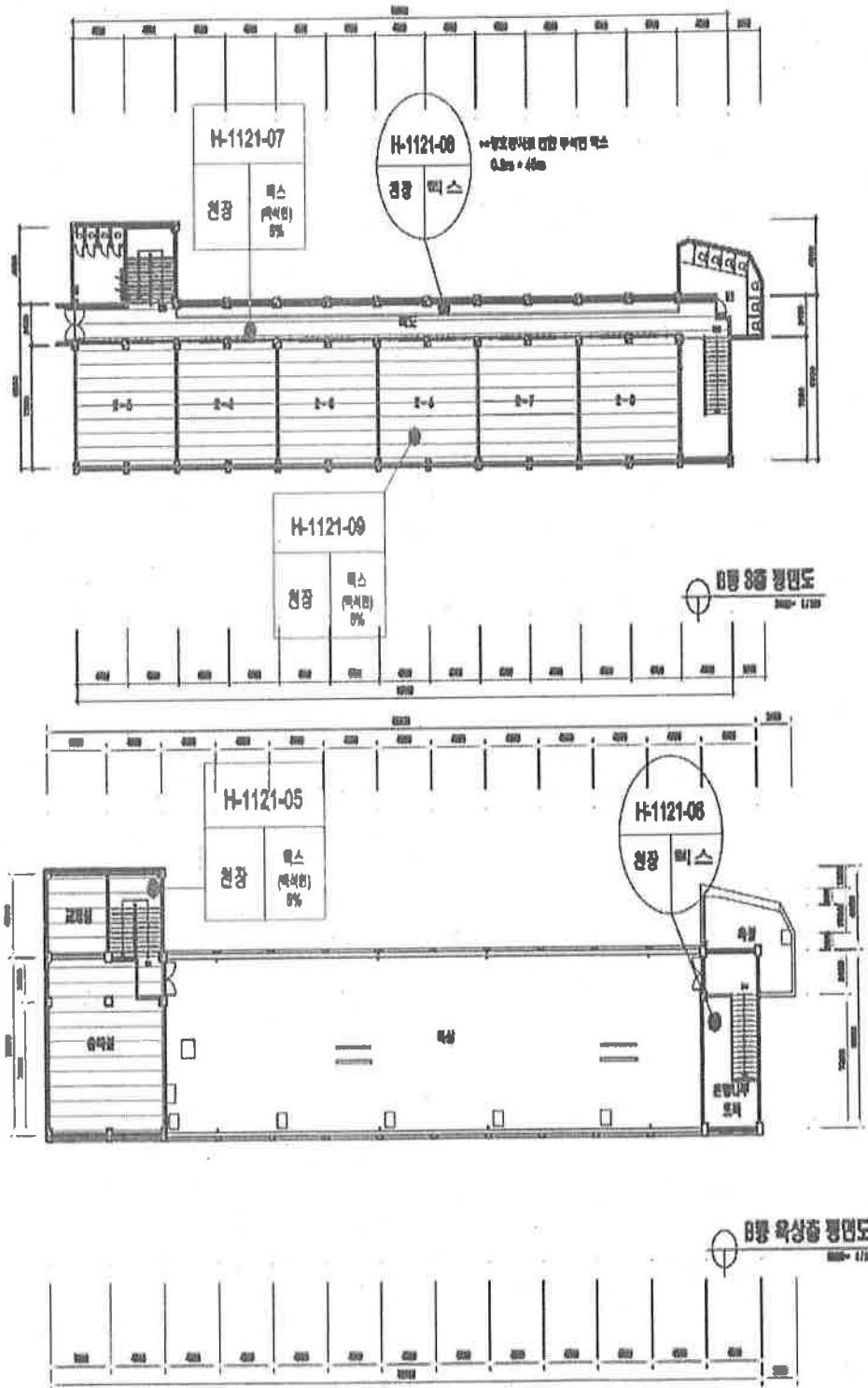
# 석면해체·제거작업계획서

현장명

## 1. 공사개요

해연중학교 이중천장교체 및 기타공사

### 1-5-5. 현장평면도 및 사진





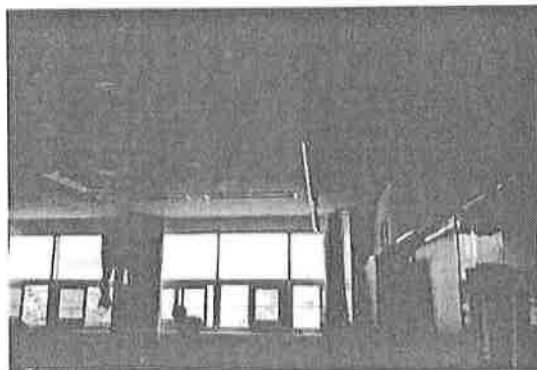
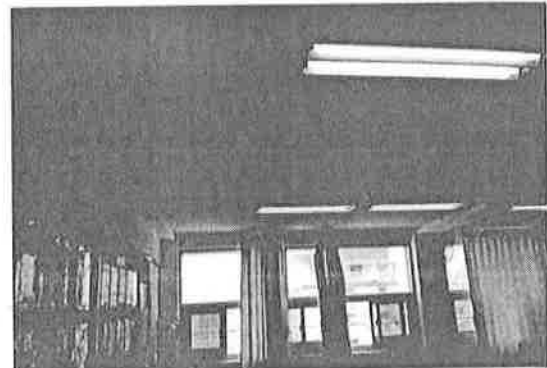
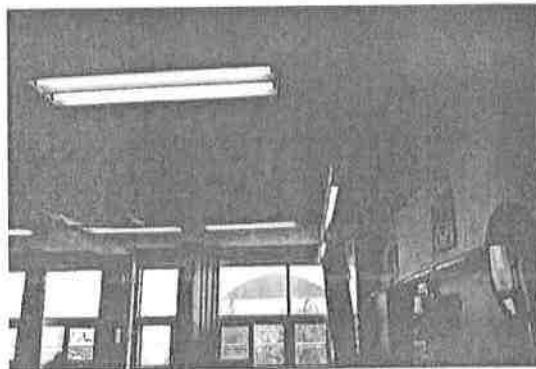
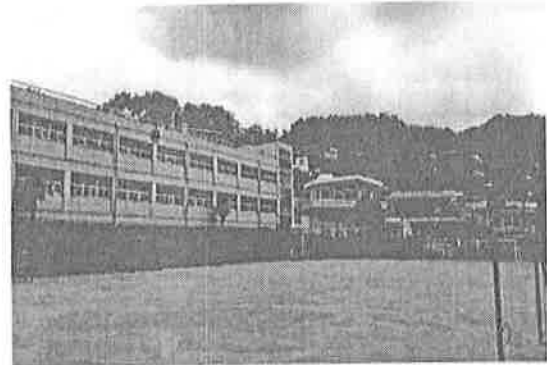
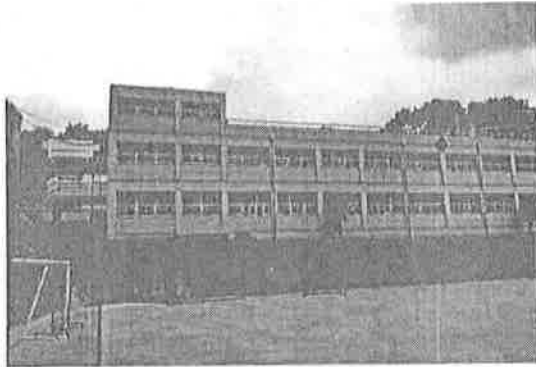
# 석면해체·제거작업계획서

현장명

1. 공사개요

해연중학교 이중천장교체 및 기타공사

## 1-5-6. 현장평면도 및 사진





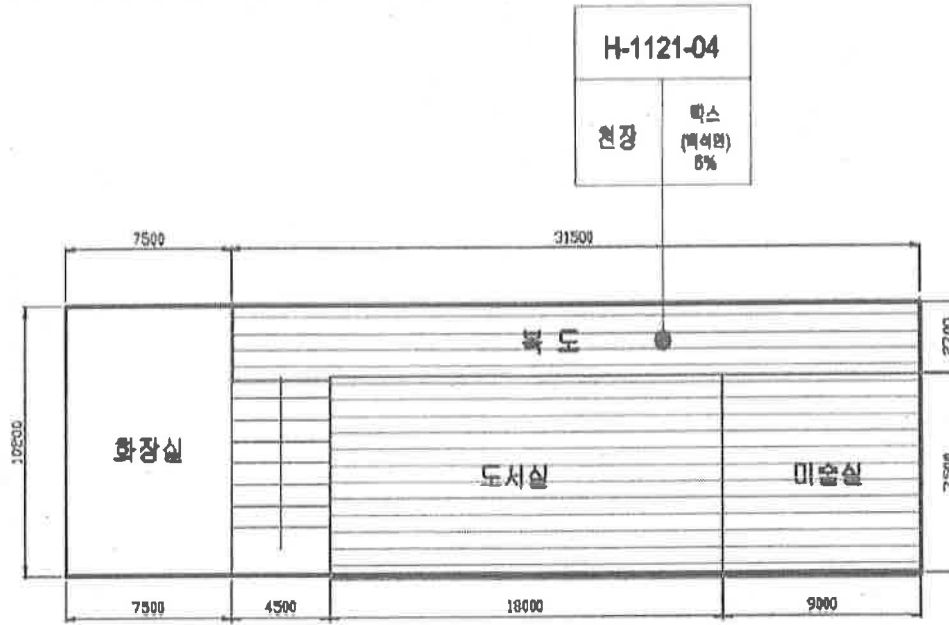
# 석면해체·제거작업계획서

현장명

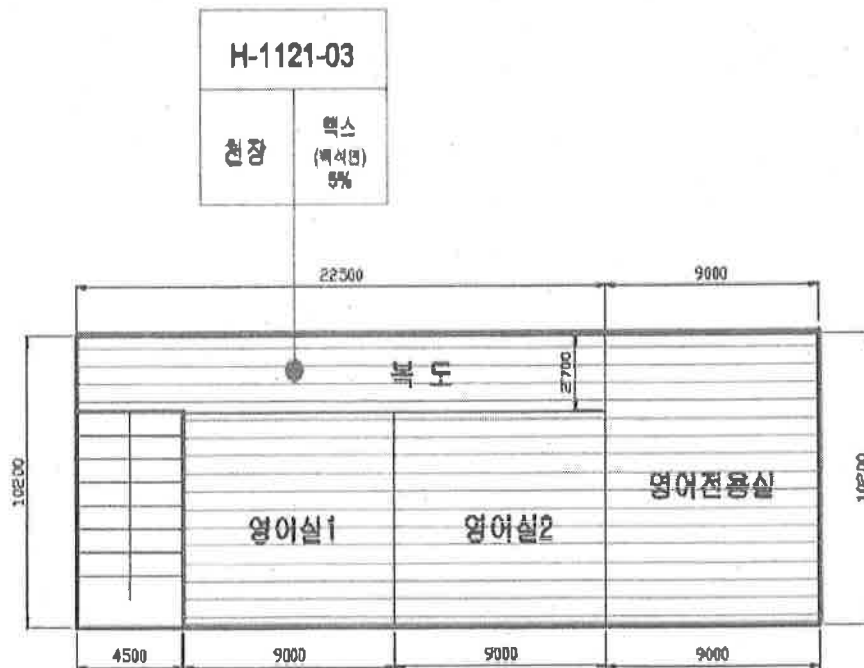
## 1. 공사 개요

해연중학교 이중천장교체 및 기타공사

### 1-5-7. 현장 평면도 및 사진



### < 해연중학교 별관 1층 >



### < 해연중학교 별관 2층 >





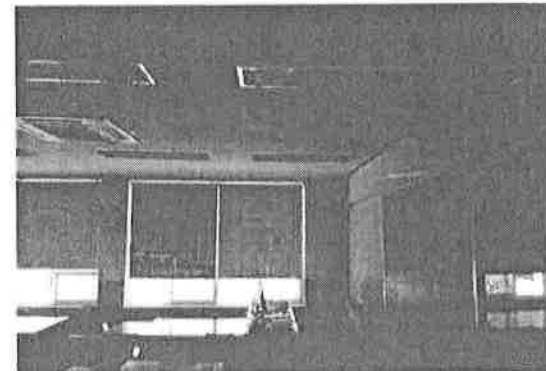
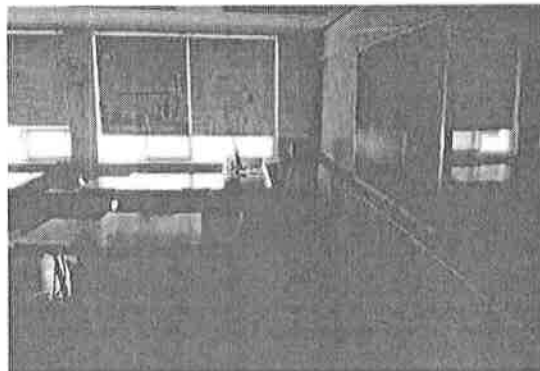
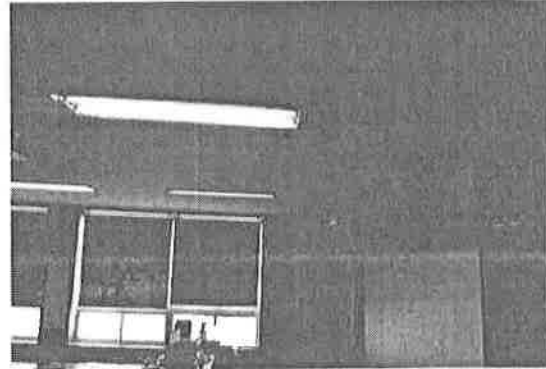
## 석면해체·제거작업계획서

현장명

### 1. 공사개요

해연중학교 이종천장교체 및 기타공사

#### 1-5-8. 현장평면도 및 사진





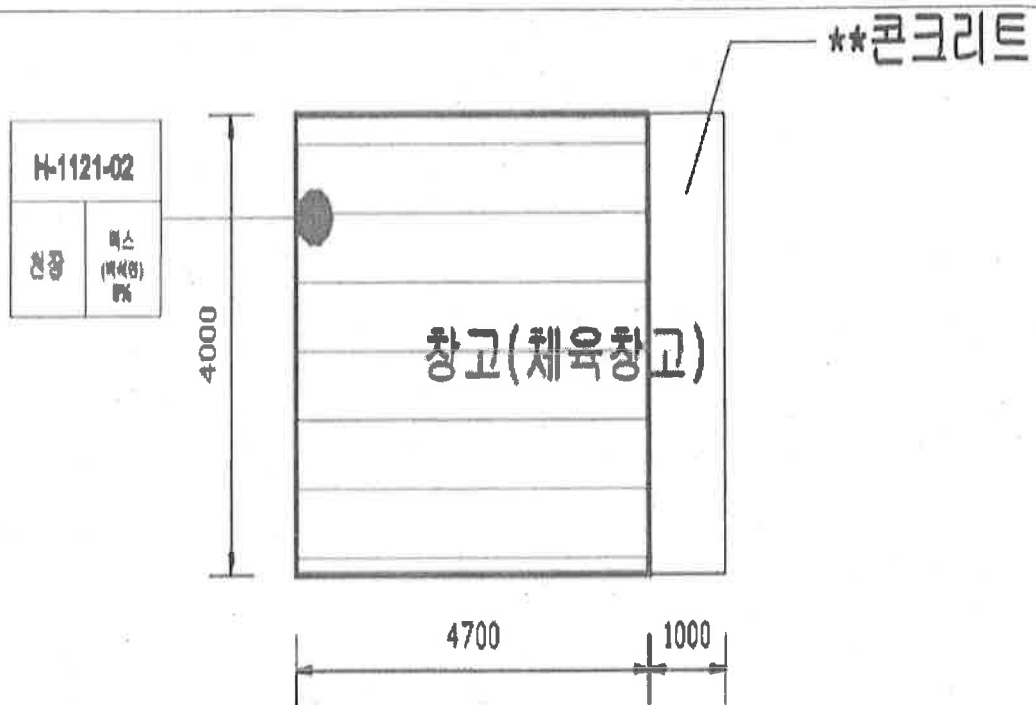
# 석면해체·제거작업계획서

현장명

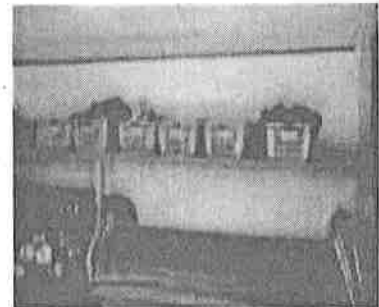
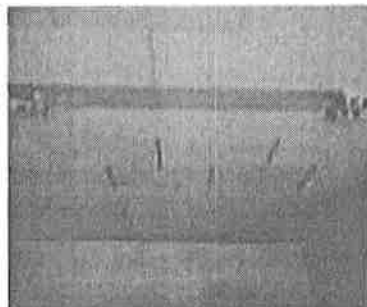
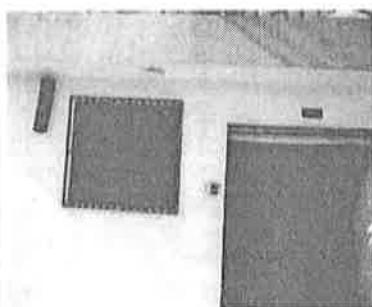
1. 공사개요

해연중학교 이중천참교체 및 기타공사

## 1-5-9. 현장평면도 및 사진



## - 해연중학교 창고(체육창고) 석면지도 -





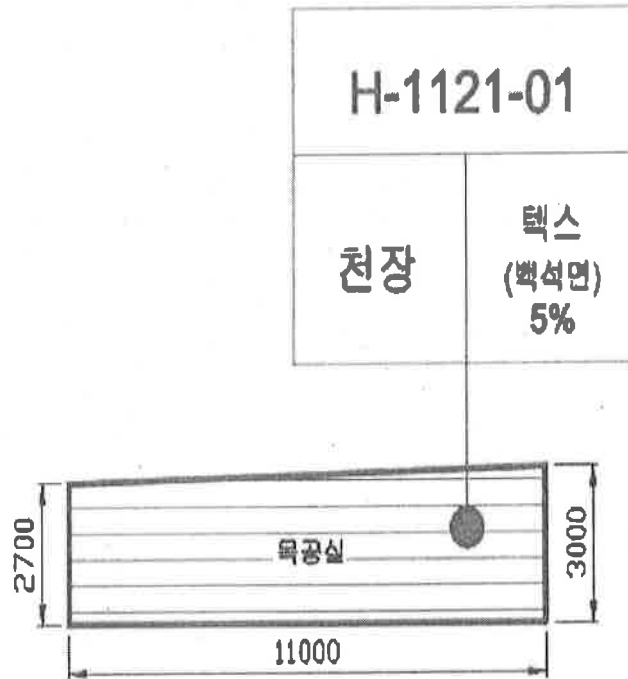
# 석면해체·제거작업계획서

현장명

1. 공사개요

해연중학교 이중천장교체 및 기타공사

## 1-5-10. 현장평면도 및 사진



## < 해연중학교 목공실 >

