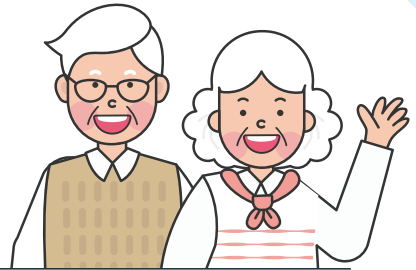


2024년 어르신 폐렴구균 예방접종 안내문

65세 이상 어르신의 **침습성 폐렴구균 감염***을 예방하기 위해 **어르신 폐렴구균(23가) 국가예방접종을 지원**하고 있습니다.

* 균혈증을 동반한 폐렴, 뇌수막염, 심내막염 등



어르신 폐렴구균 국가예방접종 지원사업

지 원 대 상	• 65세 이상 어르신(1959.12.31.이전 출생자) 중 폐렴구균(23가) 예방접종을 한 번도 접종하지 않은 어르신 ※ 주민등록번호상 출생연도 기준
지 원 내 용	• 폐렴구균 23가 다당 백신(PPSV23), 1회 지원
접 종 기 준 (2 3 가)	• 65세 이후에 23가 백신 접종하셨어요? ▶ 더 이상 접종하지 않아요! • 65세 이전에 23가 백신 접종하셨어요? ▶ 5년 경과 후 65세 이상에 추가 접종 필요해요! ※ 13가 폐렴구균 접종과의 접종간격은 의료기관 또는 보건소로 문의 바랍니다.
접 종 기 관	• 가까운 지정의료기관(보건소에서는 접종하지 않습니다.) ※ 남구 위탁의료기관 뒷면 참조 ※ 전국 지정의료기관은 예방접종도우미 누리집(nip.kdca.go.kr)에서 확인
준 비 물	• 신분증(주민등록증 또는 운전면허증 등)

예방접종 전·후 주의사항

- ✓ 건강상태가 좋은 날, 가까운 지정의료기관에 접종 가능 여부를 사전 확인합니다.
- ✓ 접종기관 방문 시 마스크 착용 등 개인방역 수칙을 준수합니다.
- ✓ 기저질환이 있는 어르신은 백신선택(13가 단백결합 백신 및 23가 다당 백신), 접종 시기 등에 대해 의사와 상담해야 합니다.
- ✓ 접종 후 20~30분 동안 접종기관에 머물러 이상반응 발생 여부를 관찰한 후 귀가합니다.
- ✓ 접종 부위는 청결하게 유지하고, 휴식을 취합니다.
- ✓ 접종 당일은 반나절 이상 충분히 쉬고, 음주나 지나친 운동은 피합니다.

예방접종 후 발생 가능한 이상반응

접종 부위 통증, 발적, 부종, 발열, 근육통 등

국소반응은 예방접종 후 일반적으로 나타날 수 있고, 수일 이내에 호전됩니다.

접종 후 이상반응 증상이 심해지거나 장기간 지속되면, 반드시 의사에게 진료를 받습니다.

예방접종 후 이상반응이 발생하면 접종한 의료기관 및 관할 보건소를 통해 신고하실 수 있습니다.

2024년 남구 어르신 폐렴구균 예방접종 위탁의료기관

구분	의료기관명	전화번호	구분	의료기관명	전화번호
대연동	구자영내과의원	646-3345	용호동	굿모닝내과의원	612-7581
	김계영내과·소아청소년과의원	627-7000		김성미소아청소년과의원	714-2046
	김영수내과의원	611-6151		나은소아청소년과의원	623-9944
	김용대정형외과의원	622-0024		늘편안하내과의원	711-8270
	김효준내과의원	628-6422		도마스이비인후과의원	627-9117
	늘편한내과의원	621-0119		미래이비인후과의원	623-7535
	대연88마취통증의학과의원	625-0088		박현용내과의원	621-7105
	대연맑은내과의원	715-8277		부산성모병원	933-7114
	대연으뜸내과의원	710-3710		비타민내과의원	612-8273
	레전드이비인후과의원	635-5075		삼성스마트내과의원	623-7003
	류마참내과의원	365-8275			
	류상효신경과의원	710-8881		양성연내과의원	624-7582
	맑은솔이비인후과의원	711-4789		온누리메디칼의원	624-7979
	명이비인후과의원	612-7119		용호제일의원	627-7622
	못골이비인후과의원	612-0920		우리가정의학과의원	622-5690
	미래의원	622-6100		위대한의원	711-6688
	바른이비인후과의원	611-8558		이강룡내과의원	627-7474
	박홍석이비인후과의원	627-9517		이균태내과의원	625-3100
	복십자의원	611-3622		이기대정형외과의원	627-8875
	부산고려병원	930-3000		이병구내과의원	623-7092
	부산성소병원	633-1123		일신소아청소년과의원	611-6181
	부산아동병원	612-7582		조영이비인후과의원	612-3119
	서울참정형외과의원	791-1300		조진수소아청소년과의원	625-9933
	손내과의원	627-2626		최정화소아청소년과의원	612-1275
	신봉식이비인후과의원	623-7337		평화의원	622-3072
	심은희내과의원	928-3301		효메디요양병원	624-6600
	아산김의원	626-8835		W365메디컬의원	622-0365
	영진의원	628-1600	문현동	강남비뇨기과의원	646-6464
	윤종근이비인후과의원	639-7575		강동섭소아청소년과의원	634-9305
	인창대연요양병원	774-1004		김진규내과의원	643-7666
	이만재내과의원	622-2233		다솜의원	637-7855
	이승모내과의원	628-2520		문현사랑의원	644-9305
	이화산부인과의원	628-9888		민현주여성의원	638-8275
	정한호내과의원	611-7677		서달덕내과의원	645-7555
	제정의원	627-4919		세종의원	642-9977
	진내과의원	627-0360		센텀연합의원	644-7582
	최계두내과의원	621-0603		슬기로운내과의원	645-3388
	코애피이비인후과의원	946-1000		우재곤내과의원	633-7740
	헬로소아청소년과의원	612-0677		유재덕의원	645-7832
감만동	김소아청소년과의원	645-8988		정해철내과의원	645-8300
	세화의원	632-4392		조은의원	647-7630
	수의원	633-7181		진도순이비인후과의원	646-4321
	정문호내과의원	642-1847		참사랑의원	527-3331
우암동	이의원	633-2544		한빛내과의원	645-6566
	참사랑복지의원	647-4002		한정욱이비인후과의원	636-9419
	태진의원	637-1106	용당동	안무경가정의학과의원	626-3030
	한길내과의원	633-1332			

국가예방접종 위탁의료기관의 변경 사항은 예방접종도우미 누리집(nip.kdca.go.kr)에서 '국가예방접종 지정의료기관 찾기' 등을 통하여 확인 가능