

16-해-00시설 지정폐기물 철거공사 - 부산기지전대(육지도포함) 면적

위치(시군구까지표시)	건축물명	층	자재성상	석면함유물질량	관할청별합계
부산광역시 남구	종합훈련장 본청	지하2층	보온재	3.80	1,702.04
		지하1층	보온재	4.90	
		지상1층	천장재	1,024.35	
		지상1층	개스킷	0.40	
부산광역시 남구	본부중대	지상1층	천장재	156.90	
부산광역시 남구	목욕탕	지상1층	개스킷	0.50	
부산광역시 남구	취사장	지상1층	천장재	134.81	
		지상1층	벽재	27.82	
		지붕	지붕재	21.24	
부산광역시 남구	구BEQ	지하1층	천장재	31.40	
		지상1층	천장재	73.98	
		지상2층	천장재	73.98	
		지상3층	천장재	73.98	
		지상4층	천장재	73.98	
부산광역시 영도구	항만방어전대 관재소	지하1층	천장재	12.67	552.07
		지상1층	천장재	151.67	
		지상2층	천장재	166.63	
		지상3층	천장재	136.15	
		지상4층	천장재	8.12	
부산광역시 영도구	태종대 통신실	지상1층	천장재	76.83	210.23
경상남도 통영시	232전진기지 위병소	지상1층	천장재	13.68	
경상남도 통영시	6지구 기계실	지상1층	천장재	61.05	
		지상2층	천장재	135.50	
소 계				2,464.34	2,464.34

MAP

비 산 농 도 측 정 보 고 서

부산광역시 남구 백운포로 95 부산기지전대
본부중대

ASBESTOS



K.A.I.S.T


(주)대한석면과학기술원

Korea Asbestos Institute of Science and Technology

비 산 농 도 측 정 보 고 서

ASBESTOS MEASUREMENT REPORT

◆ 비산농도측정 대상 건축물

소 재 지	부산광역시 남구 백운포로 95 부산기지전대
외관사진	
	본부중대



(주)대한석면과학기술원
Korea Asbestos Institute of Science and Technology

제 출 문

이신씨엔이㈜ 귀중

본 보고서를 16-해-00시설 지정폐기물 철거공사 - 부산기지전대(육지도 포함)에 따른 비산농도측정 최종보고서로 제출합니다.

2017 년 09 월 일

제 출 자 : ㈜대한석면과학기술원 대표 직인



공기시료 섬유농도 분석결과서

Asbestos & other fibers by PCM (NIOSH)

■ 접수일자 : 2017. 09. 25

■ 분석일자 : 2017. 09. 25

■ Analyst : 박 은 미

No	사업장	시료채취장소	Pump NO.	유량 (ℓ/min)	측정시간 (min)			총유량 (ℓ)	섬유수 (fiber)	시야수 (field)	섬유농도 (개/ cm^2)	평가
					Start Time	End Time	전체시간 (Min)					
1	부산시 남구 백운포로 95 부산기지전대 본부중대	부지경계선1	HV01	12.57	13:02	16:17	195	2,451.15	10	100	0.002	노출기준 미만
2	부산시 남구 백운포로 95 부산기지전대 본부중대	부지경계선2	HV02	12.59	13:05	16:20	195	2,455.05	9	100	0.002	노출기준 미만
3	부산시 남구 백운포로 95 부산기지전대 본부중대	부지경계선3	HV03	12.60	13:07	16:22	195	2,457.00	9	100	0.002	노출기준 미만
4	부산시 남구 백운포로 95 부산기지전대 본부중대	부지경계선4	HV04	12.55	13:10	16:25	195	2,447.25	8	100	0.002	노출기준 미만
5	부산시 남구 백운포로 95 부산기지전대 본부중대	위생설비임구	HV05	12.56	13:15	13:50	35	439.60	10	300	0.004	노출기준 미만
6	부산시 남구 백운포로 95 부산기지전대 본부중대	음압기	HV06	12.57	13:21	13:56	35	439.95	11	300	0.004	노출기준 미만
7	부산시 남구 백운포로 95 부산기지전대 본부중대	작업장 주변 실내	HV07	12.59	13:24	15:04	100	1,259.00	10	100	0.004	노출기준 미만
8	부산시 남구 백운포로 95 부산기지전대 본부중대	폐기를 반출구	HV08	12.57	16:32	17:07	35	439.95	12	300	0.004	노출기준 미만
9	부산시 남구 백운포로 95 부산기지전대 본부중대	폐기물 보관지점1	HV09	12.58	16:39	17:14	35	440.30	10	300	0.004	노출기준 미만
	blank								0	300		
	blank 1								0	300		
	blank 2								0	300		

* 고용노동부 노출기준 : 0.01개 / cm^2
 * 본 사는 노동부지정 석면조사분석기관입니다.
 * 본 분석결과서는 법적용도로 사용될 수 없으며, 본사의 허가없이 재발행 될 수 없습니다.
 * 시료는 별도의 통보가 없는 한, 15일 이내에 폐기처분됩니다.



(주)대한석면과학기술원

Korea Asbestos Institute of Science and Technology

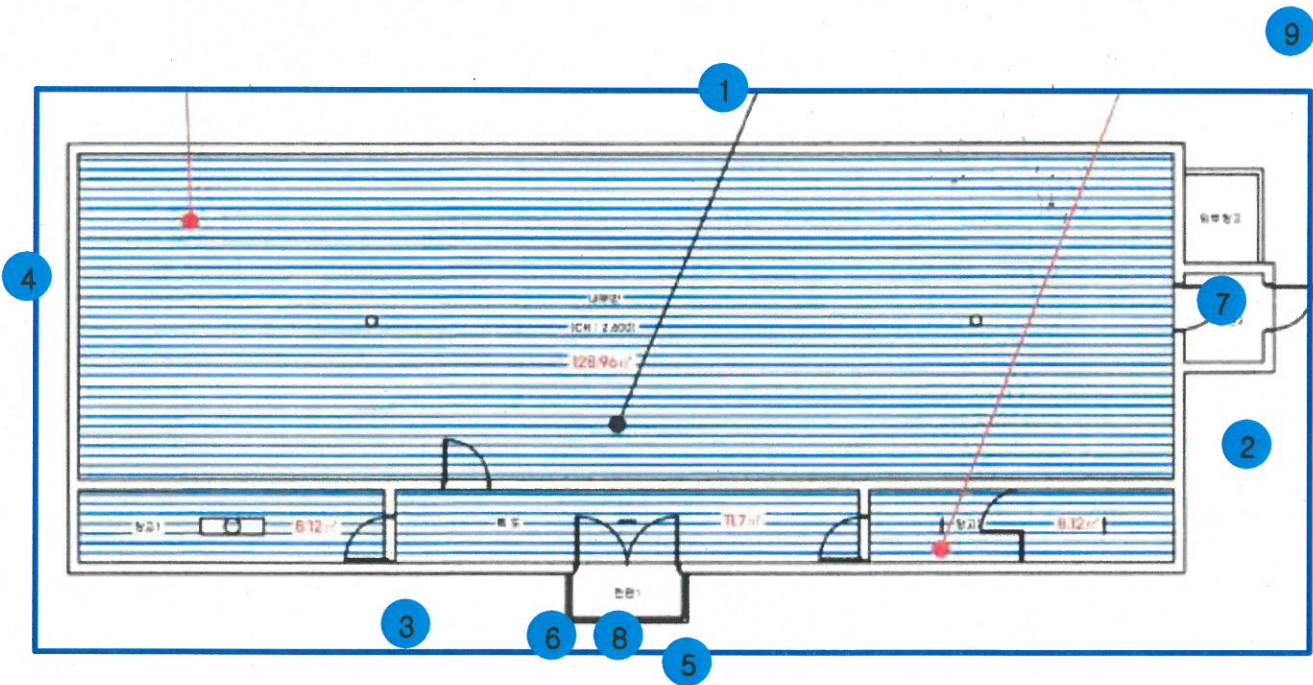
KAIST



[붙임2. 석면비산 측정 지점 위치(도식도)]

* 부산광역시 남구 백운포로 95 부산기지전대 본부중대

(2017. 09. 25)



- ① : HV01 부지경계선1
- ② : HV02 부지경계선2
- ③ : HV03 부지경계선3
- ④ : HV04 부지경계선4
- ⑤ : HV05 위생설비입구
- ⑥ : HV06 음압기
- ⑦ : HV07 작업장 주변 실내
- ⑧ : HV08 폐기물 반출구
- ⑨ : HV09 폐기물 보관지점

범례

*  : 측정포인트

*  : 부지경계선

사 진 대 지 (1)

(2017. 09. 25)

공 사 명	16-해-00시설 지정폐기물 철거공사-부산기지전대(옥지도포함)에 따른 비산농도측정
현장주소	부산광역시 남구 백운포로 95 부산기지전대 본부중대



부지경계선1



부지경계선2



부지경계선3



부지경계선4



폐기물반출구



작업장 주변 실내



폐기물 보관지점