

## 석면비산측정 결과표

### 1. 작업장 개요

측정의뢰자	현장명(공사명 · 작업명)	
	문현동 414-10 주택(문현베스티움) 석면해체제거	
	현장 소재지 :	
	부산광역시 남구 고동골로 21	
	업자명(상호)	상호(대표자)
	일성개발(주)	박 문 수
	전화번호	
	010-9680-9923	

### 2. 측정 일시: 2017년 9월 9일

### 3. 측정자(분석자 포함)

성 명	자격종목 및 등급	자격등록번호	비 고
윤 석 훈	대기환경산업기사	94206031283V	측정자
권 미 연	대기환경기사	91207030399G	분석자

2017년      09월      11일

측정기관(측정기관의 장):      (주)현대석면조사기관



[별첨 1] 측정결과

석면비산측정 분석결과서						
측 정 일	2017년 9월 9일		분 석 일	2017년 9월 9일		
의뢰자	일성개발㈜		전화번호	010-9680-9923		
시료측정장소	부산광역시 남구 고동골로 21					
적용분석방법	위상차현미경 계수분석법(PCM) : 「석면조사 및 안정성 평가등에 관한 고시 제11조, 노동부 고시 제2015-19호(2015.04.15)」 및 「작업환경측정 및 지정측정기관 평가 등에 관한 고시 제2011-25호(2011.05.06)」					
분 석 결 과						
시료번호	측정지점	측정시간(min)	유량(L/min)	총유량(L)	측정결과(f/cc)	검출석면
A-01	부지경계선	190	13	2470	0.0008	미만
A-02	부지경계선	190	13	2470	0.0008	미만
A-03	부지경계선	190	13	2470	0.0009	미만
A-04	부지경계선	190	13	2470	0.0011	미만
A-05	위생설비입구	35	13	455	0.0025	미만
A-06	음압기	35	13	455	0.0025	미만
A-07	폐기물반출구	35	13	455	0.0031	미만
1. 본 결과서는 법적 용도로 사용할 수 없으며 본 사의 허가없이 재발행할 수 없음. 2. 시료는 통보가 없는 경우 결과통보일로부터 30일간 보관 후 폐기 처리 됨.						

분 석 자 : 권 미 연



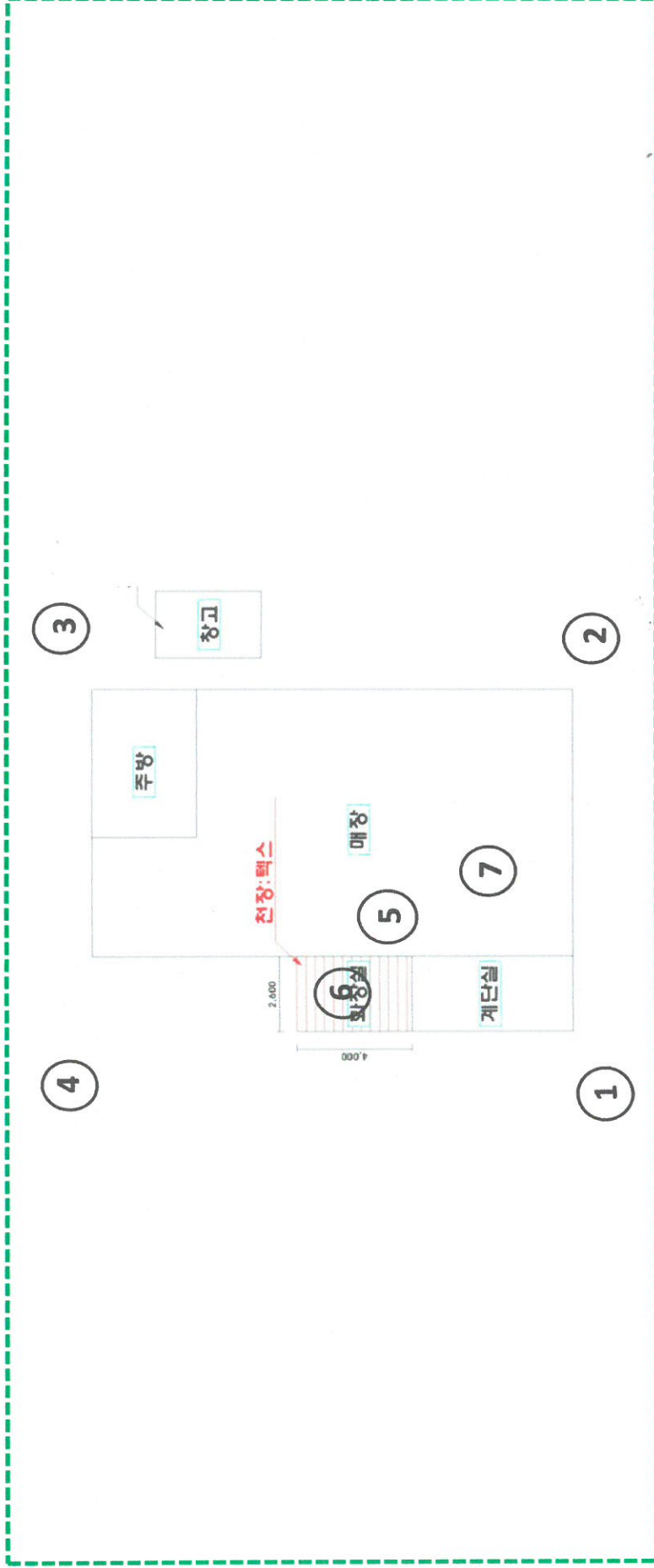
(주) 현대 석 면 조 사 기 관



[별첨 2] 측정 지점 위치 (도식도)

측정 지점 위치 (도식도)

(단위 : m 또는 m<sup>2</sup>)



공사명	문현동 414-10 주택(문현베스티움) 석면해체제거	건물소재지:	부산광역시 남구 고동골로 21
해체업체:	일성개발(주)	측정일시:	2017년 09월 09일 / 발송일시: 2017년 09월 11일
측정업체:	(주)현대석면조사기관	대 표:	박 문 수
		해체면적:	31.2m <sup>2</sup>
		측정목적:	비산석면 농도 측정


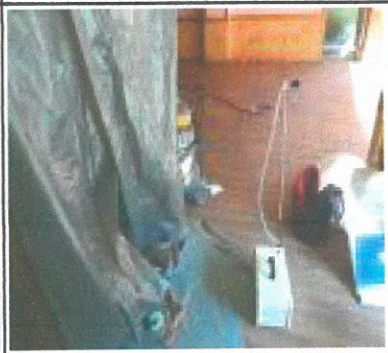



[별첨 3] 석면비산농도 측정사진

석면비산농도 측정사진

	측정일	2017년 9월 9일
	시료측정장소	부산광역시 남구 고동골로 21
	석면함유자재	텍스
	석면함유자재면적	31.2m <sup>2</sup>
	시료측정수	7포인트
	분석결과	기준치미만
	비고	

번호	1	2	3
위치	부지경계선 (A-01)	부지경계선 (A-02)	부지경계선 (A-03)
사진			

번호	4	5	6
위치	부지경계선 (A-04)	위생설비입구 (A-05)	음압기 (A-06)
사진			

번호	7	8	9
위치	폐기물반출구 (A-07)		
사진	