

문서번호: 연분-A-17-08-021

석면농도측정 결과표 (비산농도측정)

용호초등학교 천장텍스 철거

2017년 08월 06일



실 내 환 경 연 구 소 (주)

석면농도측정 결과표

1. 작업장 개요

의뢰자 (석면해체·제거업자)	현장명 (용역명)	용호초등학교 천정텍스 철거		
	현장주소	부산광역시 남구 용호로42번길 94 용호초등학교		
	업체명 (상호)	주식회사 삼현	대표자	조동규
	전화번호	061-781-8681	팩스번호	-

2. 측정기간 2017년 08월 05일 ~ 2017년 08월 05일

3. 측정기관

상호	실내환경연구소㈜	지정번호	제2013-120002호
측정자	박 지 만 	분석자	최 민 영 
주 소	부산광역시 해운대구 센텀북대로 60 1609호 (재송동, 센텀1스타워)		
전화번호	(051) 512-4225	팩스번호	(051) 512-4225

4. 측정결과

첨부 1.

5. 측정위치도(측정장소)

첨부 2.

2017년 08월 06일

실 내 환 경 연 구 소



<첨부1>

1. 측정결과

의뢰정보	대상건물명	부산광역시 남구 용호로42번길 94 용호초등학교		
	문서번호	연분-A-17-08-021	측정항목	공기 중 석면
	시료채취일	2017년 08월 05일	시료채취자	박 지 만

측정위치/결과	연번	시료명	측정위치 / 작업내용	측정시간 (min)	기준 (개/cc)	농도 (개/cc)	결과	분석방법
	1	M-용호05-1	폐기물보관지점-1	40	0.01	0.005	불검출	위상차 현미경법
	2	M-용호05-2	폐기물보관지점-2	40		0.005	불검출	
	3	M-용호05-3	폐기물보관지점-3	40		0.005	불검출	
	4	M-용호05-4	폐기물보관지점-4	40		0.005	불검출	
	5							
	6							
	7							
	8							
	9							
	10							
	11							
	12							
	13							
	14							
	15							
분석기간		2017년 08월 05일 ~ 2017년 08월 06일		분석자	최 민 영			

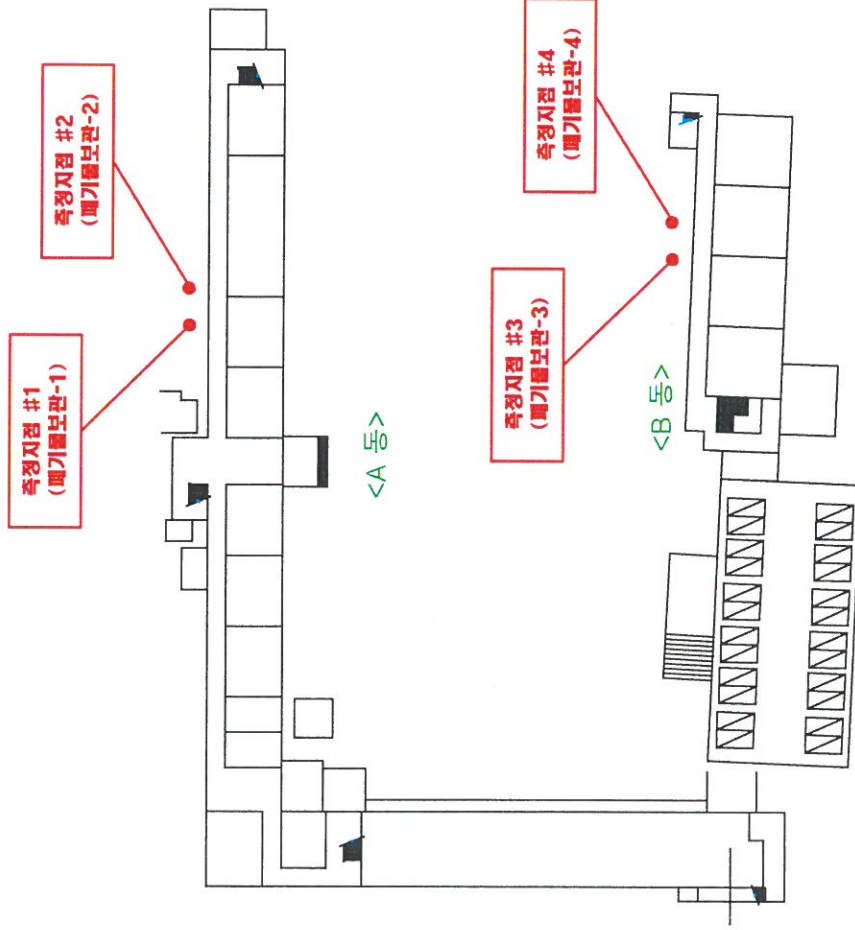
위와 같이 측정 분석결과를 사실대로 기록 합니다.

2017년 08월 06일

상호 실내환경연구소
소재지 부산광역시 해운대구 우동 60(센텀스타워 1609호)
대표자 성명 김 성 훈



비산석면농도 측정위치도



용호초등학교 실외

시료번호	시료채취위치	건축물집	동일물집 구역	해당면적(㎡)	석면종류	석면 함유량(%)	측정소제지
							• 측정소제지 : 부산광역시 남구 용호로42번길 94 용호초등학교 • 측정의뢰처 : 주식회사 삼현 • 측정 일시 : 2017. 08. 05 • 측정기관명 : 실내환경연구소(주)

2. 현장사진

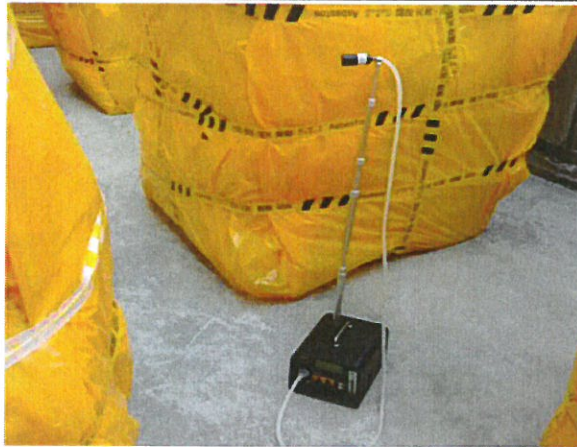
○ 현장명: 부산광역시 남구 용호로42번길 94 용호초등학교



폐기물보관지점-1



폐기물보관지점-2



폐기물보관지점-3



폐기물보관지점-4

문서번호: 연분-A-17-08-022

석면농도측정 결과표 (비산농도측정)

용호초등학교 천장텍스 철거

2017년 08월 07일



실 내 환 경 연 구 소 (주)

석면농도측정 결과표

1. 작업장 개요

의뢰자 (석면해체·제거업자)	현장명 (용역명)	용호초등학교 천정텍스 철거		
	현장주소	부산광역시 남구 용호로42번길 94 용호초등학교		
	업체명 (상호)	주식회사 삼현	대표자	조동규
	전화번호	061-781-8681	팩스번호	-

2. 측정기간 2017년 08월 06일 ~ 2017년 08월 06일

3. 측정기관

상호	실내환경연구소㈜	지정번호	제2013-120002호
측정자	박 지 만 (인)	분석자	최 민 영 (인)
주 소	부산광역시 해운대구 센텀북대로 60 1609호 (재송동, 센텀IS타워)		
전화번호	(051) 512-4225	팩스번호	(051) 512-4225

4. 측정결과

첨부 1.

5. 측정위치도(측정장소)

첨부 2.

2017년 08월 07일

실 내 환 경 연 구 소



<첨부1>

1. 측정결과

의뢰정보	대상건물명	부산광역시 남구 용호로42번길 94 용호초등학교		
	문서번호	연분-A-17-08-022	측정항목	공기 중 석면
	시료채취일	2017년 08월 06일	시료채취자	박 지 만

측정위치별 측정결과	연번	시료명	측정위치 / 작업내용	측정시간 (min)	기준 (개/cc)	농도 (개/cc)	결과	분석방법
	1	M-용호06-1	폐기물보관지점-1	40	0.01	0.005	불검출	위상차 현미경법
	2	M-용호06-2	폐기물보관지점-2	40		0.005	불검출	
	3	M-용호06-3	폐기물보관지점-3	40		0.005	불검출	
	4	M-용호06-4	폐기물보관지점-4	40		0.005	불검출	
	5							
	6							
	7							
	8							
	9							
	10							
	11							
	12							
	13							
	14							
	15							
분석기간		2017년 08월 06일 ~ 2017년 08월 07일			분석자	최 민 영		

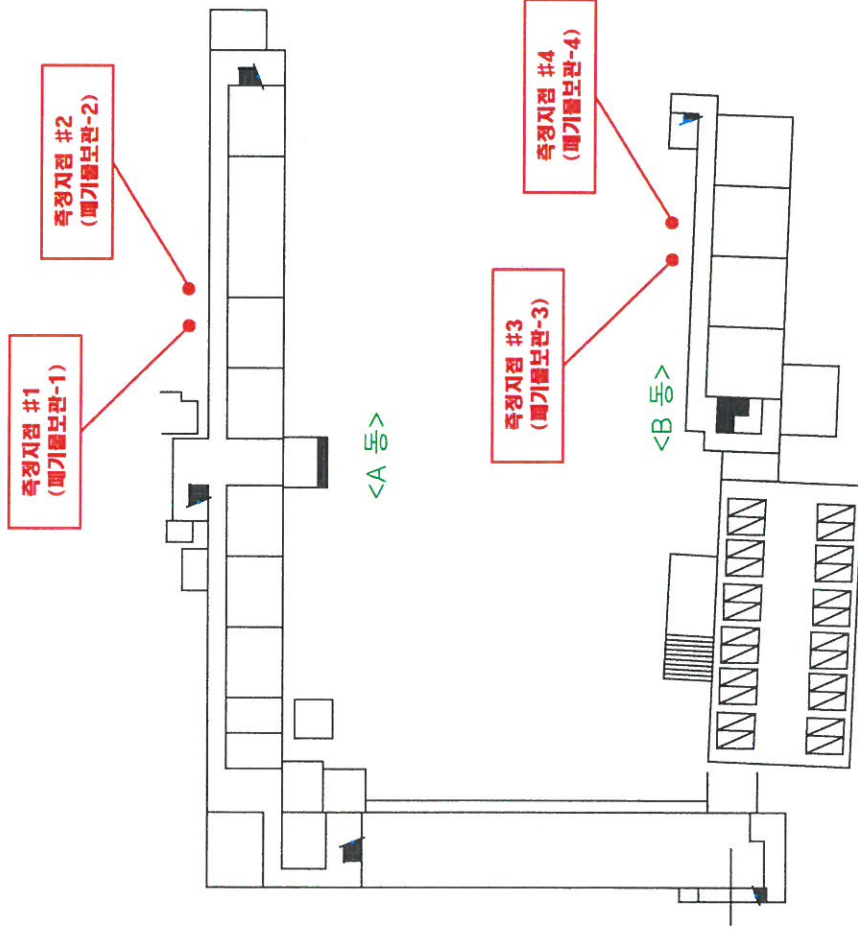
위와 같이 측정 분석결과를 사실대로 기록 합니다.

2017년 08월 07일

상호 실내환경연구소 (주) 유한환경
소재지 부산광역시 해운대구 석동로 60(센텀IS타워 1609호)
대표자 성명 김 성 훈



비산석면농도 측정위치도







용호초등학교 실외

- 측정소재지 : 부산광역시 남구 용호로42번길 94
용호초등학교
- 측정의뢰처 : 주식회사 삼현
- 측정 일시 : 2017. 08. 06
- 측정기관명 : 실내환경연구소(주)

시료번호	시료채취위치	건축물집	동일물집 구역	해당면적(m ²)	석면 종류	석면 함유량(%)

2. 현장사진

○ 현장명: 부산광역시 남구 용호로42번길 94 용호초등학교

	
<p>폐기물보관지점-1</p>	<p>폐기물보관지점-2</p>
	
<p>폐기물보관지점-3</p>	<p>폐기물보관지점-4</p>

문서번호: 연분-A-17-08-023

석면농도측정 결과표 (비산농도측정)

용호초등학교 천장텍스 철거

2017년 08월 08일



실 내 환 경 연 구 소 (주)

석면농도측정 결과표

1. 작업장 개요

의뢰자 (석면해체·제거업자)	현장명 (용역명)	용호초등학교 천정텍스 철거		
	현장주소	부산광역시 남구 용호로42번길 94 용호초등학교		
	업체명 (상호)	주식회사 삼현	대표자	조동규
	전화번호	061-781-8681	팩스번호	-

2. 측정기간 2017년 08월 07일 ~ 2017년 08월 07일

3. 측정기관

상호	실내환경연구소㈜	지정번호	제2013-120002호
측정자	박 지 만 (인)	분석자	최 민 영 (인)
주 소	부산광역시 해운대구 센텀북대로 60 1609호 (재송동, 센텀1스타워)		
전화번호	(051) 512-4225	팩스번호	(051) 512-4225

4. 측정결과

첨부 1.

5. 측정위치도(측정장소)

첨부 2.

2017년 08월 08일

실 내 환 경 연 구 소



<첨부1>

1. 측정결과

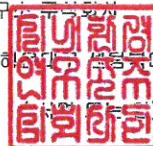
의뢰정보	대상건물명	부산광역시 남구 용호로42번길 94 용호초등학교		
	문서번호	연분-A-17-08-023	측정항목	공기 중 석면
	시료채취일	2017년 08월 07일	시료채취자	박 지 만

측정분석결과	연번	시료명	측정위치 / 작업내용	측정시간 (min)	기준 (개/cc)	농도 (개/cc)	결과	분석방법
	1	M-용호07-1	폐기물보관지점-1	40	0.01	0.005	불검출	위상차 현미경법
	2	M-용호07-2	폐기물보관지점-2	40		0.005	불검출	
	3	M-용호07-3	폐기물보관지점-3	40		0.005	불검출	
	4	M-용호07-4	폐기물보관지점-4	40		0.005	불검출	
	5							
	6							
	7							
	8							
	9							
	10							
	11							
	12							
	13							
	14							
	15							
분석기간		2017년 08월 07일 ~ 2017년 08월 08일		분석자	최 민 영			

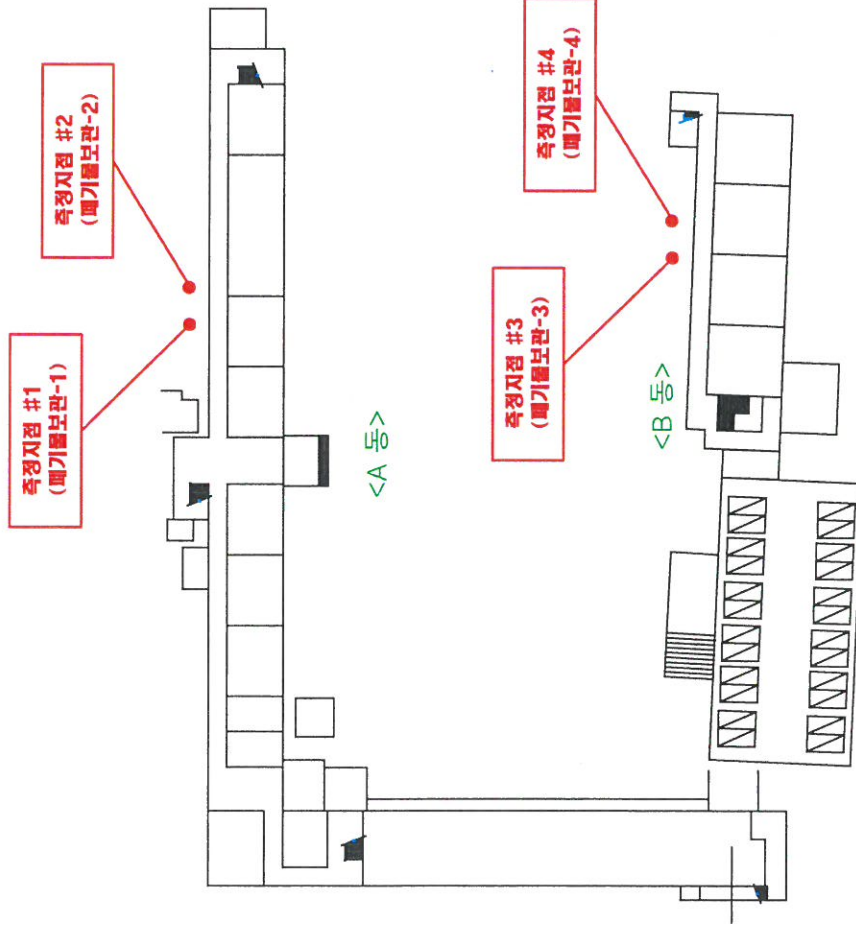
위와 같이 측정 분석결과를 사실대로 기록 합니다.

2017년 08월 08일

상호 실내환경연구(주) 부산지사
소재지 부산광역시 해운대구 센텀대로 60(센텀IS타워 1609호)
대표자 성명 김 성 훈



비산석면농도 측정위치도







용호초등학교 실외

- 측정소재지 : 부산광역시 남구 용호로42번길 94
용호초등학교
- 측정의뢰처 : 주식회사 삼현
- 측정 일시 : 2017. 08. 07
- 측정기관명 : 실내환경연구소(주)

시료번호	시료채취위치	건축물진	동일물진 구역	해당면적(㎡)	석면종류	석면 함유량(%)

2. 현장사진

○ 현장명: 부산광역시 남구 용호로42번길 94 용호초등학교

	
<p>폐기물보관지점-1</p>	<p>폐기물보관지점-2</p>
	
<p>폐기물보관지점-3</p>	<p>폐기물보관지점-4</p>

문서번호: 연분-A-17-08-034

석면농도측정 결과표 (비산농도측정)

용호초등학교 천장텍스 철거

2017년 08월 09일



실 내 환 경 연 구 소 (주)

석면농도측정 결과표

1. 작업장 개요

의뢰자 (석면해체·제거업자)	현장명 (용역명)	용호초등학교 천정텍스 철거		
	현장주소	부산광역시 남구 용호로42번길 94 용호초등학교		
	업체명 (상호)	주식회사 삼현	대표자	조동규
	전화번호	061-781-8681	팩스번호	-

2. 측정기간 2017년 08월 08일 ~ 2017년 08월 08일

3. 측정기관

상호	실내환경연구소주	지정번호	제2013-120002호
측정자	박 지 만 	분석자	최 민 영 
주 소	부산광역시 해운대구 센텀북대로 60 1609호 (재송동, 센텀IS타워)		
전화번호	(051) 512-4225	팩스번호	(051) 512-4225

4. 측정결과

첨부 1.

5. 측정위치도(측정장소)

첨부 2.

2017년 08월 09일

실 내 환 경 연 구 소



<첨부1>

1. 측정결과

의뢰정보	대상건물명	부산광역시 남구 용호로42번길 94 용호초등학교		
	문서번호	연분-A-17-08-034	측정항목	공기 중 석면
	시료채취일	2017년 08월 08일	시료채취자	박 지 만 (인)

측정위치별 결과	연번	시료명	측정위치 / 작업내용	측정시간 (min)	기준 (개/cc)	농도 (개/cc)	결과	분석방법
	1	M-용호08-1	폐기물보관지점-1	40	0.01	0.005	불검출	위상차 현미경법
	2	M-용호08-2	폐기물보관지점-2	40		0.005	불검출	
	3	M-용호08-3	폐기물보관지점-3	40		0.005	불검출	
	4	M-용호08-4	폐기물보관지점-4	40		0.005	불검출	
	5							
	6							
	7							
	8							
	9							
	10							
	11							
	12							
	13							
	14							
	15							
분석기간		2017년 08월 08일 ~ 2017년 08월 09일			분석자	최 민 영 (인)		

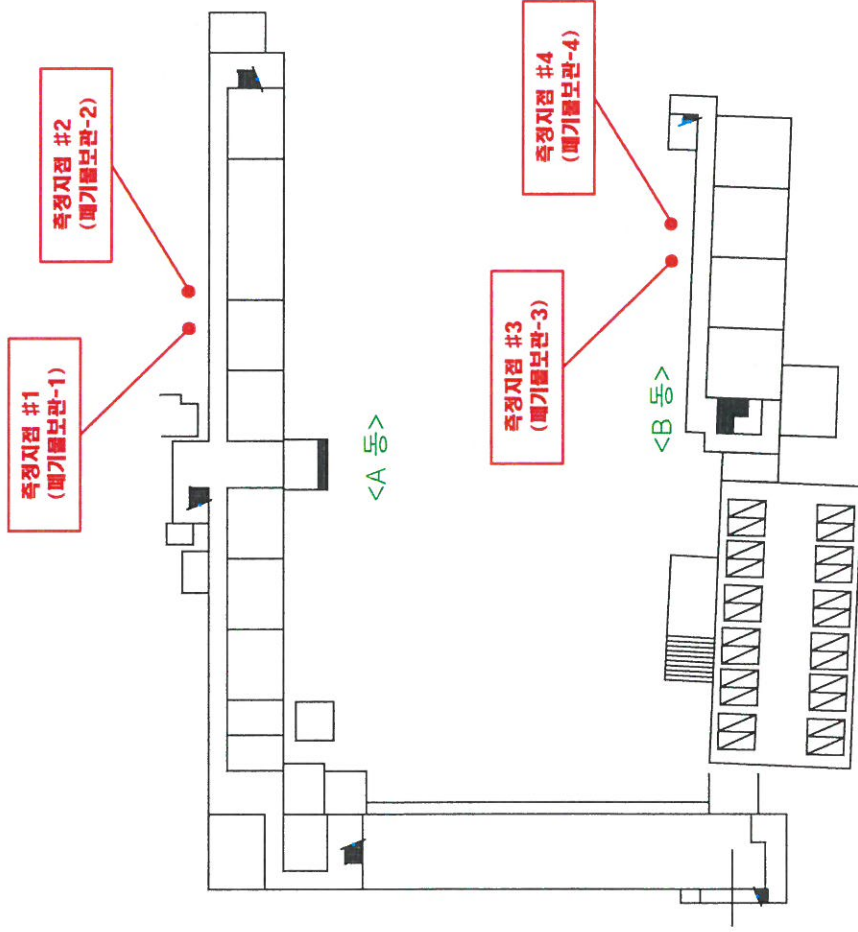
위와 같이 측정 분석결과를 사실대로 기록 합니다.

2017년 08월 09일

상호 실내환경연구소 (주) 환경
소재지 부산광역시 해운대구 중동로 60(센텀IS타워 1609호)
대표자 성명 김 성 훈



비산석면농도 측정위치도







용호초등학교 실외

- 측정소제지 : 부산광역시 남구 용호로42번길 94
용호초등학교
- 측정의뢰처 : 주식회사 삼현
- 측정 일시 : 2017. 08. 08
- 측정기관명 : 실내환경연구소(주)

시료번호	시료채취위치	건축물질	동일물질 구역	해당면적(㎡)	석면종류	석면 함유량(%)

2. 현장사진

○ 현장명: 부산광역시 남구 용호로42번길 94 용호초등학교

	
<p>폐기물보관지점-1</p>	<p>폐기물보관지점-2</p>
	
<p>폐기물보관지점-3</p>	<p>폐기물보관지점-4</p>

문서번호: 연분-A-17-08-035

석면농도측정 결과표 (비산농도측정)

용호초등학교 천장텍스 철거

2017년 08월 10일



실 내 환 경 연 구 소 (주)

석면농도측정 결과표

1. 작업장 개요

의뢰자 (석면해체·제거업자)	현장명 (용역명)	용호초등학교 천정텍스 철거		
	현장주소	부산광역시 남구 용호로42번길 94 용호초등학교		
	업체명 (상호)	주식회사 삼현	대표자	조동규
	전화번호	061-781-8681	팩스번호	-

2. 측정기간 2017년 08월 09일 ~ 2017년 08월 09일

3. 측정기관

상호	실내환경연구소㈜	지정번호	제2013-120002호
측정자	박 지 만 (인)	분석자	최 민 영 (인)
주 소	부산광역시 해운대구 센텀북대로 60 1609호 (재송동, 센텀IS타워)		
전화번호	(051) 512-4225	팩스번호	(051) 512-4225

4. 측정결과

첨부 1.

5. 측정위치도(측정장소)

첨부 2.

2017년 08월 10일

실 내 환 경 연 구 소



<첨부1>

1. 측정결과

의뢰정보	대상건물명	부산광역시 남구 용호로42번길 94 용호초등학교		
	문서번호	연분-A-17-08-035	측정항목	공기 중 석면
	시료채취일	2017년 08월 09일	시료채취자	박 지 만

측정결과	연번	시료명	측정위치 / 작업내용	측정시간 (min)	기준 (개/cc)	농도 (개/cc)	결과	분석방법
	1	M-용호09-1	폐기물보관지점-1	40	0.01	0.005	불검출	위상차 현미경법
	2	M-용호09-2	폐기물보관지점-2	40		0.005	불검출	
	3	M-용호09-3	폐기물보관지점-3	40		0.005	불검출	
	4	M-용호09-4	폐기물보관지점-4	40		0.005	불검출	
	5							
	6							
	7							
	8							
	9							
	10							
	11							
	12							
	13							
	14							
	15							
분석기간		2017년 08월 09일 ~ 2017년 08월 10일		분석자	최 민 영			

위와 같이 측정 분석결과를 사실대로 기록 합니다.

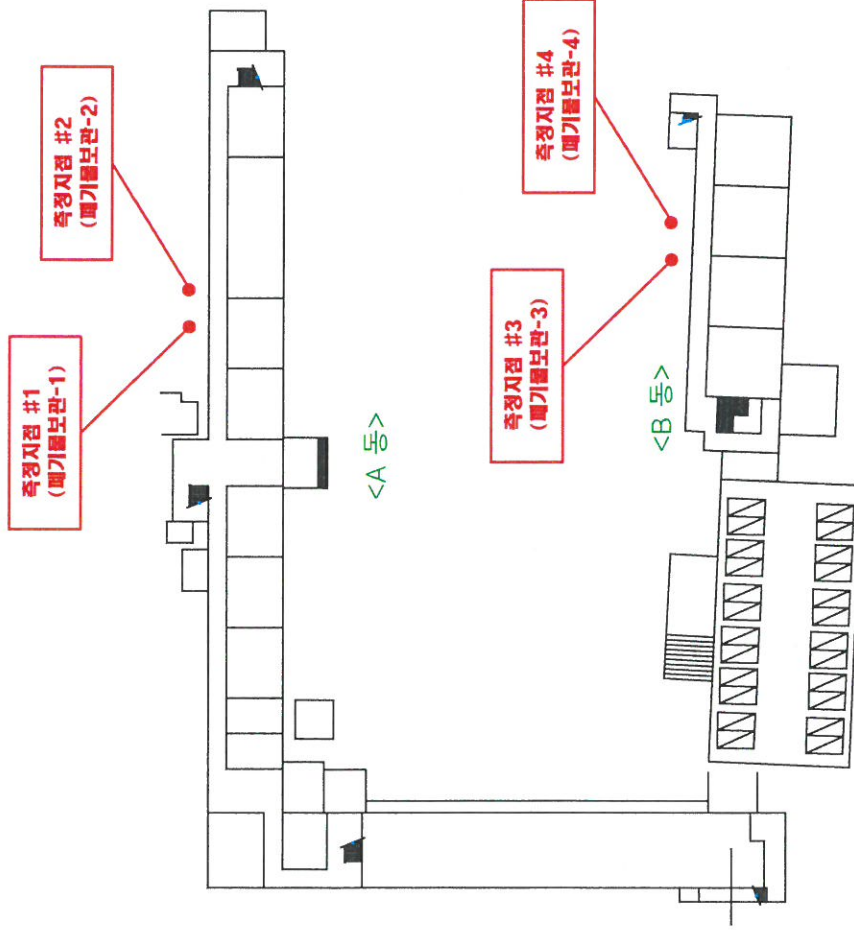
2017년 08월 10일

상호 실내환경연구(주) (인)

소재지 부산광역시 해운대구 센텀대로 60(센텀IS타워 1609호)

대표자 성명 김 성 훈 (인)

비산석면농도 측정위치도

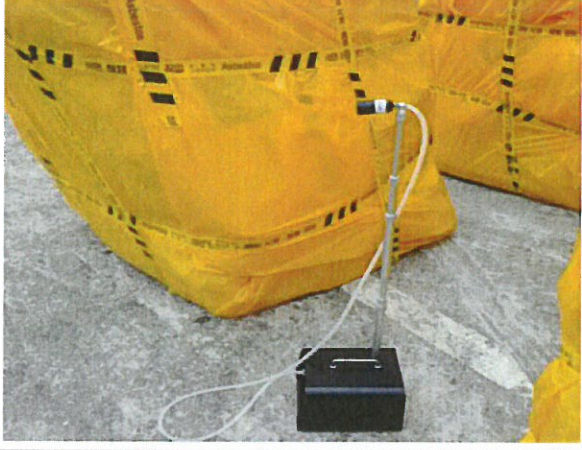





용호초등학교 실외

시료번호	시료채취위치	건축물질	동일물질 구역	해당면적(㎡)	석면종류	석면 함유량(%)	측정소제지
							• 측정소제지 : 부산광역시 남구 용호로42번길 94 용호초등학교 • 측정의뢰처 : 주식회사 삼현 • 측정 일시 : 2017. 08. 09 • 측정기관명 : 실내환경연구소(주)

2. 현장사진

○ 현장명: 부산광역시 남구 용호로42번길 94 용호초등학교

	
<p>폐기물보관지점-1</p>	<p>폐기물보관지점-2</p>
	
<p>폐기물보관지점-3</p>	<p>폐기물보관지점-4</p>

문서번호: 연분-A-17-08-046

석면농도측정 결과표 (비산농도측정)

용호초등학교 천장텍스 철거

2017년 08월 11일



실 내 환 경 연 구 소 (주)

석면농도측정 결과표

1. 작업장 개요

의뢰자 (석면해체·제거업자)	현장명 (용역명)	용호초등학교 천정텍스 철거		
	현장주소	부산광역시 남구 용호로42번길 94 용호초등학교		
	업체명 (상호)	주식회사 삼현	대표자	조동규
	전화번호	061-781-8681	팩스번호	-

2. 측정기간 2017년 08월 10일 ~ 2017년 08월 10일

3. 측정기관

상호	실내환경연구소㈜	지정번호	제2013-120002호
측정자	박 지 만 	분석자	최 민 영 
주 소	부산광역시 해운대구 센텀북대로 60 1609호 (재송동, 센텀IS타워)		
전화번호	(051) 512-4225	팩스번호	(051) 512-4225

4. 측정결과

첨부 1.

5. 측정위치도(측정장소)

첨부 2.

2017년 08월 11일

실 내 환 경 연 구 소



<첨부1>

1. 측정결과

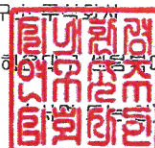
의뢰정보	대상건물명	부산광역시 남구 용호로42번길 94 용호초등학교		
	문서번호	연분-A-17-08-046	측정항목	공기 중 석면
	시료채취일	2017년 08월 10일	시료채취자	박 지 만 (인)

측정위치별 결과	연번	시료명	측정위치 / 작업내용	측정시간 (min)	기준 (개/cc)	농도 (개/cc)	결과	분석방법
	1	M-용호10-1	폐기물보관지점-1	40	0.01	0.005	불검출	위상차 현미경법
	2	M-용호10-2	폐기물보관지점-2	40		0.005	불검출	
	3	M-용호10-3	폐기물보관지점-3	40		0.005	불검출	
	4	M-용호10-4	폐기물보관지점-4	40		0.005	불검출	
	5							
	6							
	7							
	8							
	9							
	10							
	11							
	12							
	13							
	14							
	15							
분석기간		2017년 08월 10일 ~ 2017년 08월 11일		분석자	최 민 영 (인)			

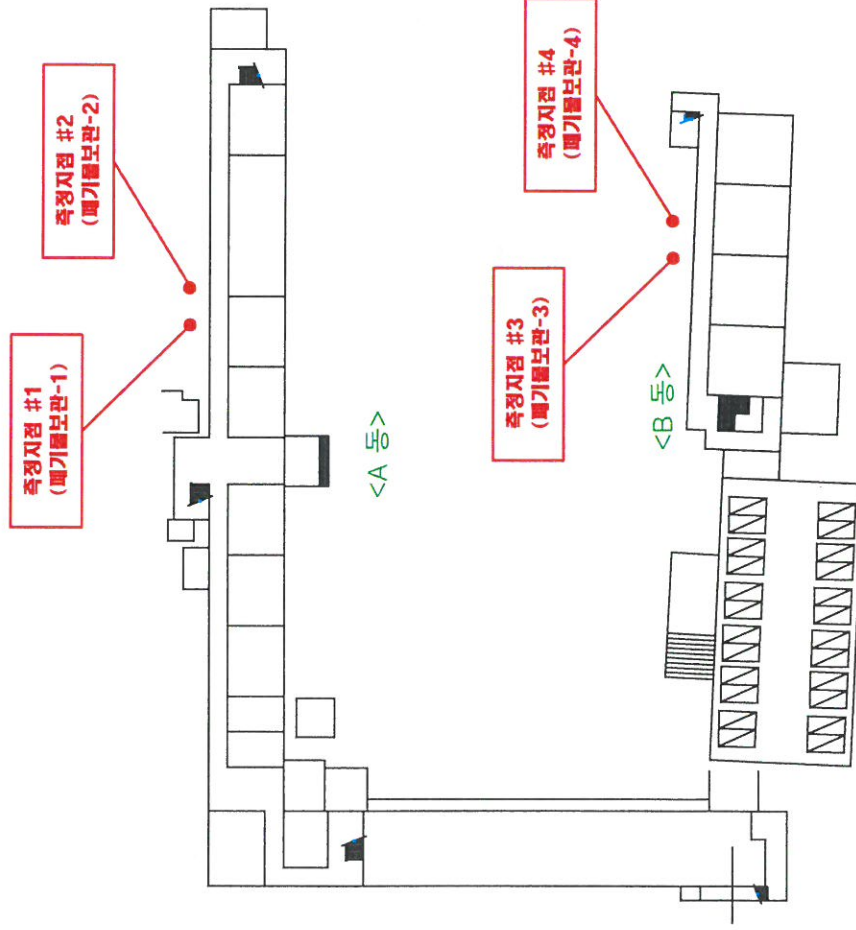
위와 같이 측정 분석결과를 사실대로 기록 합니다.

2017년 08월 11일

상호 실내환경연구소 (주) 환경
소재지 부산광역시 해운대구 센텀북대로 60(센텀IS타워 1609호)
대표자 성명 김 성 훈



비산석면농도 측정위치도



용호초등학교 실외

시료번호	시료채취위치	건축물진	동일물진 구역	해당면적(㎡)	석면종류	석면 함유량(%)	측정소제지 : 부산광역시 남구 용호로42번길 94 용호초등학교
							<ul style="list-style-type: none"> • 측정의뢰처 : 주식회사 삼면 • 측정 일시 : 2017. 08. 10 • 측정기관명 : 실내환경연구소(주)

2. 현장사진

○ 현장명: 부산광역시 남구 용호로42번길 94 용호초등학교



폐기물보관지점-1



폐기물보관지점-2



폐기물보관지점-3



폐기물보관지점-4

문서번호: 연분-A-17-08-047

석면농도측정 결과표 (비산농도측정)

용호초등학교 천장텍스 철거

2017년 08월 12일



실 내 환 경 연 구 소 (주)

석면농도측정 결과표

1. 작업장 개요

의뢰자 (석면해체·제거업자)	현장명 (용역명)	용호초등학교 천정텍스 철거		
	현장주소	부산광역시 남구 용호로42번길 94 용호초등학교		
	업체명 (상호)	주식회사 삼현	대표자	조동규
	전화번호	061-781-8681	팩스번호	-

2. 측정기간 2017년 08월 11일 ~ 2017년 08월 11일

3. 측정기관

상호	실내환경연구소㈜	지정번호	제2013-120002호
측정자	박 지 만 	분석자	최 민 영 
주 소	부산광역시 해운대구 센텀북대로 60 1609호 (재송동, 센텀IS타워)		
전화번호	(051) 512-4225	팩스번호	(051) 512-4225

4. 측정결과

첨부 1.

5. 측정위치도(측정장소)

첨부 2.

2017년 08월 12일

실 내 환 경 연 구 소



<첨부1>

1. 측정결과

의 원 정 보	대상건물명	부산광역시 남구 용호로42번길 94 용호초등학교		
	문서번호	연분-A-17-08-047	측정항목	공기 중 석면
	시료채취일	2017년 08월 11일	시료채취자	박 지 만

측 정 비 소 결 과	연번	시료명	측정위치 / 작업내용	측정시간 (min)	기준 (개/cc)	농도 (개/cc)	결과	분석방법
	1	M-용호11-1	폐기물보관지점-1	40	0.01	0.005	불검출	위상차 현미경법
	2	M-용호11-2	폐기물보관지점-2	40		0.005	불검출	
	3	M-용호11-3	폐기물보관지점-3	40		0.005	불검출	
	4	M-용호11-4	폐기물보관지점-4	40		0.005	불검출	
	5							
	6							
	7							
	8							
	9							
	10							
	11							
	12							
	13							
	14							
	15							
분석기간		2017년 08월 11일 ~ 2017년 08월 12일		분석자	최 민 영			

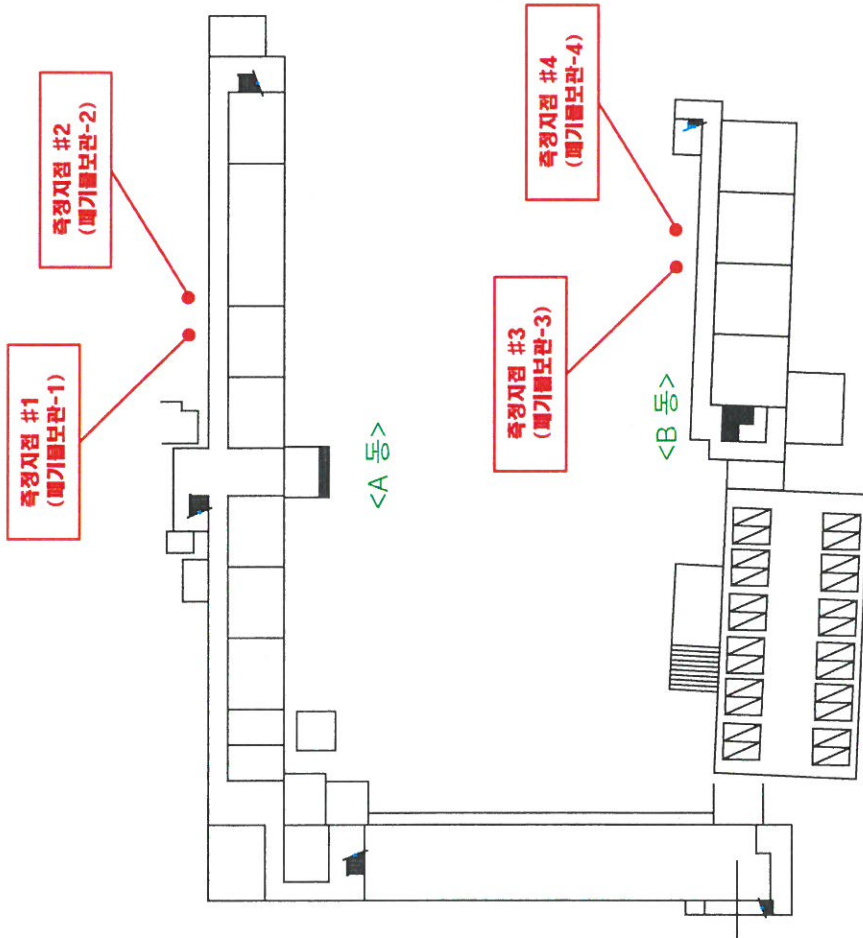
위와 같이 측정 분석결과를 사실대로 기록 합니다.

2017년 08월 12일

상호 실내환경연구소(주)부산광역시 남구 용호로 60(센텀IS타워 1609호)
 소재지 부산광역시 남구 용호로 60(센텀IS타워 1609호)
 대표자 성명 김 성 훈



비산석면농도 측정위치도



용호초등학교 실외

시료번호	시료채취위치	건축물집	동일물집 구역	해당면적 (㎡)	석면종류	석면 함유량 (%)

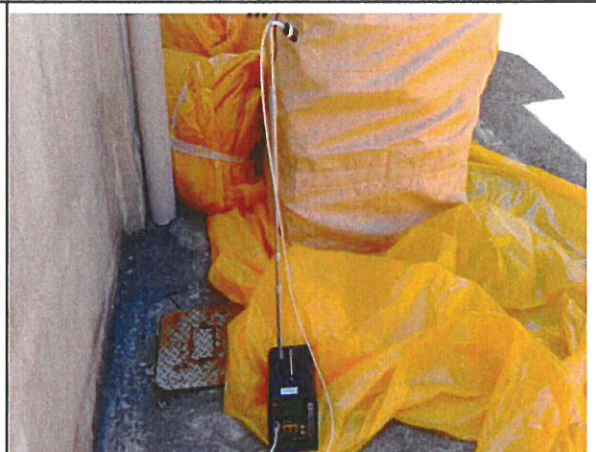
- 측정소재지 : 부산광역시 남구 용호로42번길 94
용호초등학교
- 측정의뢰처 : 주식회사 삼현
- 측정 일시 : 2017. 08. 11
- 측정기관명 : 실내환경연구소(주)

2. 현장사진

○ 현장명: 부산광역시 남구 용호로42번길 94 용호초등학교



폐기물보관지점-1



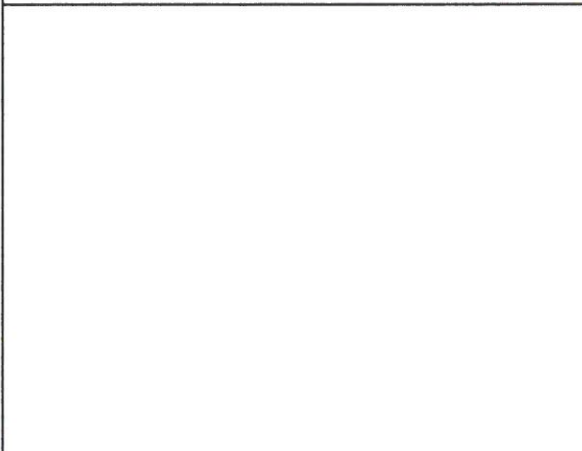
폐기물보관지점-2



폐기물보관지점-3



폐기물보관지점-4



문서번호: 연분-A-17-08-048

석면농도측정 결과표 (비산농도측정)

용호초등학교 천장텍스 철거

2017년 08월 13일



실 내 환 경 연 구 소 (주)

석면농도측정 결과표

1. 작업장 개요

의뢰자 (석면해체·제거업자)	현장명 (용역명)	용호초등학교 천정텍스 철거		
	현장주소	부산광역시 남구 용호로42번길 94 용호초등학교		
	업체명 (상호)	주식회사 삼현	대표자	조동규
	전화번호	061-781-8681	팩스번호	-

2. 측정기간 2017년 08월 12일 ~ 2017년 08월 12일

3. 측정기관

상호	실내환경연구소㈜	지정번호	제2013-120002호
측정자	박 지 만 	분석자	최 민 영 
주 소	부산광역시 해운대구 센텀북대로 60 1609호 (재송동, 센텀1스타워)		
전화번호	(051) 512-4225	팩스번호	(051) 512-4225

4. 측정결과

첨부 1.

5. 측정위치도(측정장소)

첨부 2.

2017년 08월 13일

실 내 환 경 연 구 소



<첨부1>

1. 측정결과

의뢰정보	대상건물명	부산광역시 남구 용호로42번길 94 용호초등학교		
	문서번호	연분-A-17-08-048	측정항목	공기 중 석면
	시료채취일	2017년 08월 12일	시료채취자	박 지 만

측정위치/결과	연번	시료명	측정위치 / 작업내용	측정시간 (min)	기준 (개/cc)	농도 (개/cc)	결과	분석방법
	1	M-용호12-1	폐기물보관지점-1	40	0.01	0.005	불검출	위상차 현미경법
	2	M-용호12-2	폐기물보관지점-2	40		0.005	불검출	
	3	M-용호12-3	폐기물보관지점-3	40		0.005	불검출	
	4	M-용호12-4	폐기물보관지점-4	40		0.005	불검출	
	5							
	6							
	7							
	8							
	9							
	10							
	11							
	12							
	13							
	14							
	15							
분석기간		2017년 08월 12일 ~ 2017년 08월 13일			분석자	최 민 영		

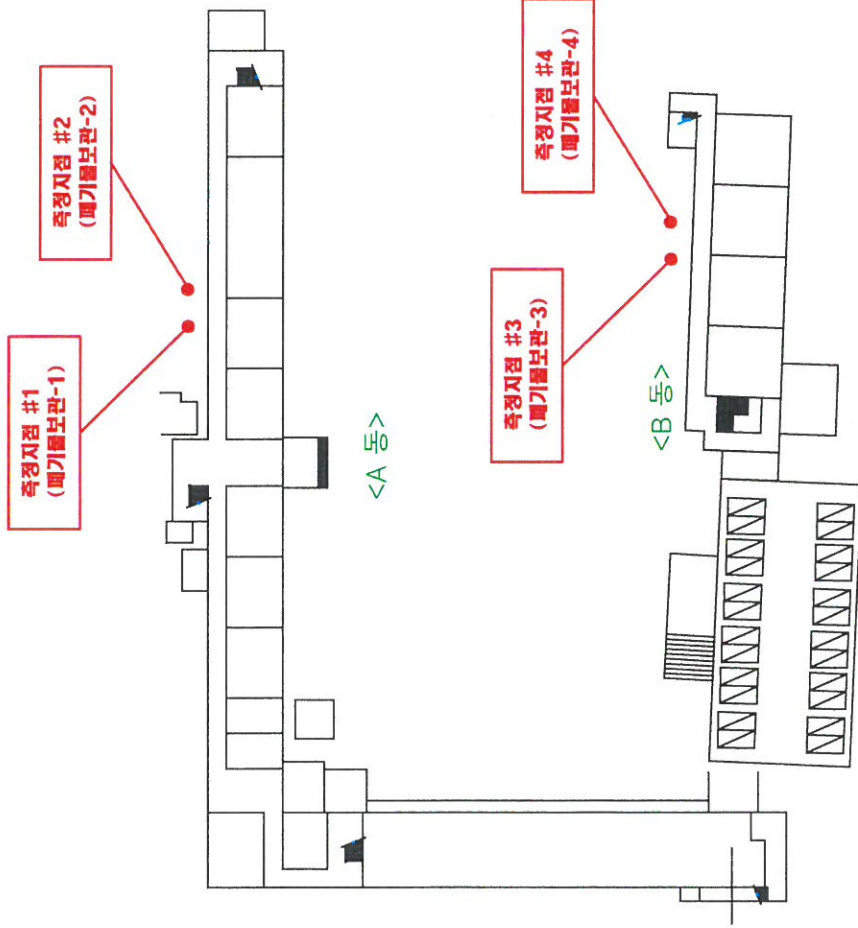
위와 같이 측정 분석결과를 사실대로 기록 합니다.

2017년 08월 13일

상호 실내환경연구소 (주)부산광역시 남구 용호로 60(센텀IS타워 1609호)
소재지 부산광역시 남구 용호로 60(센텀IS타워 1609호)
대표자 성명 김 성 훈



비산석면농도 측정위치도



용호초등학교 실외

- 측정소재지 : 부산광역시 남구 용호로42번길 94
용호초등학교
- 측정의뢰처 : 주식회사 삼현
- 측정 일시 : 2017. 08. 12
- 측정기관명 : 실내환경연구소(주)

시료번호	시료채취위치	건축물질	동일물질 구역	해당면적 (㎡)	석면 함유량 (%)

2. 현장사진

○ 현장명: 부산광역시 남구 용호로42번길 94 용호초등학교

	
<p>폐기물보관지점-1</p>	<p>폐기물보관지점-2</p>
	
<p>폐기물보관지점-3</p>	<p>폐기물보관지점-4</p>