

작업 중 석면비산 측정 결과보고서

부산광역시 남구 우암로 190-19
우암초등학교

2017년 08월 10일



(주)반도보건환경기술원
Bando Technology of Health and Environment

별첨1. 측정 결과

<석면해체·제거 사업장의 석면비산 측정 결과>

측정일자 : 2017년 07월 25일

시료번호	측정 지점†	시 료 채 취 량			측정 결과 (f/cc)	검출 석면 (초과여부)*
		시간 (min)	유량 (ℓ/min)	총유량 (ℓ)		
Sample 1	부지경계선①	165	15.25	2516.3	0.001	기준 미만
Sample 2	부지경계선②	164	15.20	2492.8	0.002	기준 미만
Sample 3	부지경계선③	163	15.20	2477.6	0.001	기준 미만
Sample 4	부지경계선④	164	15.35	2517.4	0.000 (0.0004)	기준 미만
Sample 5	부지경계선⑤	165	15.35	2532.8	0.001	기준 미만
Sample 6	부지경계선⑥	164	15.15	2484.6	0.001	기준 미만
Sample 7	부지경계선⑦	165	15.10	2491.5	0.001	기준 미만

※ 허용기준* : 0.01 f/cc 측정지점† : 바닥면에서 0.3m ~ 1.5m 높이

상기와 같이 귀 기관에서 의뢰한 석면해체·제거 사업장의 석면농도 분석결과를 통보합니다.

2017년 07월 26일

(주)반도보건환경기술원 대표이사



〈석면해체·제거 사업장의 석면비산 측정 결과〉

측정일자 : 2017년 07월 26일

시료번호	측정 지점 [†]	시 료 채 취 량			측정 결과 (f/cc)	검출 석면 (초과여부)*
		시간 (min)	유량 (ℓ/min)	총유량 (ℓ)		
Sample 1	부지경계선①	170	15.40	2618.0	0.001	기준 미만
Sample 2	부지경계선②	169	15.30	2585.7	0.000 (0.0004)	기준 미만
Sample 3	부지경계선③	170	15.25	2592.5	0.001	기준 미만
Sample 4	부지경계선④	168	15.15	2545.2	0.000 (0.0002)	기준 미만
Sample 5	부지경계선⑤	168	15.20	2553.6	0.000 (0.0003)	기준 미만
Sample 6	부지경계선⑥	167	15.10	2521.7	0.001	기준 미만
Sample 7	부지경계선⑦	167	15.25	2546.8	0.000 (0.0004)	기준 미만

※ 허용기준* : 0.01 f/cc 측정지점[†] : 바닥면에서 0.3m ~ 1.5m 높이

상기와 같이 귀 기관에서 의뢰한 석면해체·제거 사업장의 석면농도 분석결과를 통보합니다.

2017년 07월 27일

(주)반도보건환경기술원 대표이사



〈석면해체·제거 사업장의 석면비산 측정 결과〉

측정일자 : 2017년 07월 27일

시료번호	측정 지점 [†]	시 료 채 취 량			측정 결과 (f/cc)	검출 석면 (초과여부)*
		시간 (min)	유량 (ℓ/min)	총유량 (ℓ)		
Sample 1	부지경계선①	160	15.35	2456.0	0.001	기준 미만
Sample 2	부지경계선②	161	15.30	2463.3	0.001	기준 미만
Sample 3	부지경계선③	162	15.35	2486.7	0.002	기준 미만
Sample 4	부지경계선④	160	15.20	2432.0	0.000 (0.0004)	기준 미만
Sample 5	부지경계선⑤	161	15.15	2439.2	0.000 (0.0004)	기준 미만
Sample 6	부지경계선⑥	160	15.30	2448.0	0.001	기준 미만
Sample 7	부지경계선⑦	161	15.25	2455.3	0.000 (0.0003)	기준 미만

※ 허용기준* : 0.01 f/cc 측정지점[†] : 바닥면에서 0.3m ~ 1.5m 높이

상기와 같이 귀 기관에서 의뢰한 석면해체·제거 사업장의 석면농도 분석결과를 통보합니다.

2017년 07월 28일

(주)반도보건환경기술원 대표이사



<석면해체·제거 사업장의 석면비산 측정 결과>

측정일자 : 2017년 07월 28일

시료번호	측정 지점†	시 료 채 취 량			측정 결과 (f/cc)	검출 석면 (초과여부)*
		시간 (min)	유량 (ℓ/min)	총유량 (ℓ)		
Sample 1	부지경계선①	163	14.90	2428.7	0.000 (0.0004)	기준 미만
Sample 2	부지경계선②	162	15.10	2446.2	0.001	기준 미만
Sample 3	부지경계선③	163	15.15	2469.5	0.000 (0.0003)	기준 미만
Sample 4	부지경계선④	162	14.95	2421.9	0.000 (0.0004)	기준 미만
Sample 5	부지경계선⑤	164	15.10	2476.4	0.000 (0.0002)	기준 미만
Sample 6	부지경계선⑥	162	15.15	2454.3	0.001	기준 미만
Sample 7	부지경계선⑦	163	15.00	2445.0	0.000 (0.0003)	기준 미만
Sample 8	위생설비 입구	27	15.25	411.8	0.001	기준 미만
Sample 9	음압기 배출구①	27	15.10	407.7	0.002	기준 미만
Sample 10	음압기 배출구②	28	15.30	428.4	0.003	기준 미만
Sample 11	음압기 배출구③	27	15.30	413.1	0.002	기준 미만
Sample 12	음압기 배출구④	28	15.15	424.2	0.002	기준 미만

※ 허용기준* : 0.01 f/cc 측정지점† : 바닥면에서 0.3m ~ 1.5m 높이

상기와 같이 귀 기관에서 의뢰한 석면해체·제거 사업장의 석면농도 분석결과를 통보합니다.

2017년 07월 29일

(주)반도보건환경기술원 대표이사



〈석면해체·제거 사업장의 석면비산 측정 결과〉

측정일자 : 2017년 07월 29일

시료번호	측정 지점 [†]	시 료 채 취 량			측정 결과 (f/cc)	검출 석면 (초과여부)·
		시간 (min)	유량 (ℓ/min)	총유량 (ℓ)		
Sample 1	부지경계선①	165	14.90	2458.5	0.000 (0.0004)	기준 미만
Sample 2	부지경계선②	166	15.00	2490.0	0.001	기준 미만
Sample 3	부지경계선③	164	15.10	2476.4	0.001	기준 미만
Sample 4	부지경계선④	165	14.95	2466.8	0.001	기준 미만
Sample 5	부지경계선⑤	166	14.90	2473.4	0.000 (0.0002)	기준 미만
Sample 6	부지경계선⑥	167	15.10	2521.7	0.000 (0.0003)	기준 미만
Sample 7	부지경계선⑦	167	14.90	2488.3	0.000 (0.0004)	기준 미만
Sample 8	위생설비 입구	30	15.15	454.5	0.002	기준 미만
Sample 9	음압기 배출구①	29	15.25	442.3	0.002	기준 미만
Sample 10	음압기 배출구②	29	15.40	446.6	0.002	기준 미만
Sample 11	음압기 배출구③	30	15.10	453.0	0.003	기준 미만
Sample 12	음압기 배출구④	28	15.25	427.0	0.003	기준 미만

※ 허용기준* : 0.01 f/cc 측정지점[†] : 바닥면에서 0.3m ~ 1.5m 높이

상기와 같이 귀 기관에서 의뢰한 석면해체·제거 사업장의 석면농도 분석결과를 통보합니다.

2017년 07월 31일

(주)반도보건환경기술원 대표이사



〈석면해체·제거 사업장의 석면비산 측정 결과〉

측정일자 : 2017년 07월 30일

시료번호	측정 지점 [†]	시 료 채 취 량			측정 결과 (f/cc)	검출 석면 (초과여부)*
		시간 (min)	유량 (ℓ/min)	총유량 (ℓ)		
Sample 1	부지경계선①	171	15.10	2582.1	0.001	기준 미만
Sample 2	부지경계선②	169	15.10	2551.9	0.002	기준 미만
Sample 3	부지경계선③	170	15.10	2567.0	0.002	기준 미만
Sample 4	부지경계선④	169	15.25	2577.3	0.001	기준 미만
Sample 5	부지경계선⑤	170	15.15	2575.5	0.002	기준 미만
Sample 6	부지경계선⑥	171	15.25	2607.8	0.001	기준 미만
Sample 7	부지경계선⑦	171	14.95	2556.5	0.001	기준 미만
Sample 8	위생설비 입구	32	15.25	488.0	0.002	기준 미만
Sample 9	음압기 배출구①	33	15.10	498.3	0.003	기준 미만
Sample 10	음압기 배출구②	33	15.20	501.6	0.002	기준 미만
Sample 11	음압기 배출구③	34	15.15	515.1	0.003	기준 미만
Sample 12	음압기 배출구④	32	15.15	484.8	0.003	기준 미만

※ 허용기준* : 0.01 f/cc 측정지점[†] : 바닥면에서 0.3m ~ 1.5m 높이

상기와 같이 귀 기관에서 의뢰한 석면해체·제거 사업장의 석면농도 분석결과를 통보합니다.

2017년 07월 31일

(주)반도보건환경기술원 대표이사



〈석면해체·제거 사업장의 석면비산 측정 결과〉

측정일자 : 2017년 07월 31일

시료번호	측정 지점 [†]	시 료 채 취 량			측정 결과 (f/cc)	검출 석면 (초과여부)*
		시간 (min)	유량 (ℓ/min)	총유량 (ℓ)		
Sample 1	부지경계선①	168	14.95	2511.6	0.002	기준 미만
Sample 2	부지경계선②	167	15.20	2538.4	0.001	기준 미만
Sample 3	부지경계선③	168	15.30	2570.4	0.002	기준 미만
Sample 4	부지경계선④	167	15.15	2530.1	0.001	기준 미만
Sample 5	부지경계선⑤	169	15.20	2568.8	0.001	기준 미만
Sample 6	부지경계선⑥	168	15.20	2553.6	0.000 (0.0004)	기준 미만
Sample 7	부지경계선⑦	166	15.20	2523.2	0.001	기준 미만
Sample 8	위생설비 입구	31	15.30	474.3	0.001	기준 미만
Sample 9	음압기 배출구①	33	15.15	500.0	0.002	기준 미만
Sample 10	음압기 배출구②	31	15.15	469.7	0.001	기준 미만
Sample 11	음압기 배출구③	32	15.35	491.2	0.001	기준 미만
Sample 12	음압기 배출구④	32	15.10	483.2	0.002	기준 미만

※ 허용기준* : 0.01 f/cc 측정지점[†] : 바닥면에서 0.3m ~ 1.5m 높이

상기와 같이 귀 기관에서 의뢰한 석면해체·제거 사업장의 석면농도 분석결과를 통보합니다.

2017년 08월 01일

(주)반도보건환경기술원 대표이사



〈석면해체·제거 사업장의 석면비산 측정 결과〉

측정일자 : 2017년 08월 01일

시료번호	측정 지점 [†]	시 료 채 취 량			측정 결과 (f/cc)	검출 석면 (초과여부)*
		시간 (min)	유량 (ℓ/min)	총유량 (ℓ)		
Sample 1	부지경계선①	172	14.90	2562.8	0.001	기준 미만
Sample 2	부지경계선②	171	15.20	2599.2	0.000 (0.0004)	기준 미만
Sample 3	부지경계선③	170	14.80	2516.0	0.001	기준 미만
Sample 4	부지경계선④	171	14.90	2547.9	0.000 (0.0003)	기준 미만
Sample 5	부지경계선⑤	172	15.10	2597.2	0.000 (0.0004)	기준 미만
Sample 6	부지경계선⑥	170	14.90	2533.0	0.001	기준 미만
Sample 7	부지경계선⑦	170	15.25	2592.5	0.001	기준 미만
Sample 8	위생설비 입구	31	15.20	471.2	0.002	기준 미만
Sample 9	음압기 배출구①	29	15.30	443.7	0.003	기준 미만
Sample 10	음압기 배출구②	29	14.90	432.1	0.002	기준 미만
Sample 11	음압기 배출구③	30	15.20	456.0	0.002	기준 미만
Sample 12	음압기 배출구④	28	15.20	425.6	0.002	기준 미만
Sample 13	음압기 배출구⑤	29	14.95	433.6	0.003	기준 미만
Sample 14	음압기 배출구⑥	28	15.15	424.2	0.003	기준 미만

※ 허용기준* : 0.01 f/cc 측정지점[†] : 바닥면에서 0.3m ~ 1.5m 높이

상기와 같이 귀 기관에서 의뢰한 석면해체·제거 사업장의 석면농도 분석결과를 통보합니다.

2017년 08월 02일

(주)반도보건환경기술원 대표이사



〈석면해체·제거 사업장의 석면비산 측정 결과〉

측정일자 : 2017년 08월 02일

시료번호	측정 지점 [†]	시 료 채 취 량			측정 결과 (f/cc)	검출 석면 (초과여부)*
		시간 (min)	유량 (ℓ/min)	총유량 (ℓ)		
Sample 1	부지경계선①	160	15.40	2464.0	0.002	기준 미만
Sample 2	부지경계선②	161	15.15	2439.2	0.001	기준 미만
Sample 3	부지경계선③	160	15.10	2416.0	0.001	기준 미만
Sample 4	부지경계선④	161	15.35	2471.4	0.001	기준 미만
Sample 5	부지경계선⑤	162	15.20	2462.4	0.002	기준 미만
Sample 6	부지경계선⑥	161	15.50	2495.5	0.001	기준 미만
Sample 7	부지경계선⑦	163	15.30	2493.9	0.002	기준 미만
Sample 8	위생설비 입구	31	15.10	468.1	0.001	기준 미만
Sample 9	음압기 배출구	28	15.30	428.4	0.002	기준 미만
Sample 10	폐기물 반출구①	29	15.15	439.4	0.003	기준 미만
Sample 11	폐기물 반출구②	28	15.40	431.2	0.002	기준 미만
Sample 12	폐기물 반출구③	29	15.20	440.8	0.003	기준 미만
Sample 13	폐기물 임시보관소①	30	14.85	445.5	0.001	기준 미만
Sample 14	폐기물 임시보관소②	30	15.30	459.0	0.001	기준 미만

※ 허용기준* : 0.01 f/cc 측정지점[†] : 바닥면에서 0.3m ~ 1.5m 높이

상기와 같이 귀 기관에서 의뢰한 석면해체·제거 사업장의 석면농도 분석결과를 통보합니다.

2017년 08월 03일

(주)반도보건환경기술원 대표이사



〈석면해체·제거 사업장의 석면비산 측정 결과〉

측정일자 : 2017년 08월 03일

시료번호	측정 지점 [†]	시 료 채 취 량			측정 결과 (f/cc)	검출 석면 (초과여부)*
		시간 (min)	유량 (l/min)	총유량 (l)		
Sample 1	폐기물 반출구①	31	15.25	472.8	0.002	기준 미만
Sample 2	폐기물 반출구②	30	15.25	457.5	0.003	기준 미만
Sample 3	폐기물 반출구③	29	15.00	435.0	0.002	기준 미만
Sample 4	폐기물 반출구④	30	14.90	447.0	0.001	기준 미만
Sample 5	폐기물 반출구⑤	29	15.30	443.7	0.002	기준 미만
Sample 6	폐기물 임시보관소①	31	15.15	469.7	0.001	기준 미만
Sample 7	폐기물 임시보관소②	31	15.2	471.2	0.000 (0.0003)	기준 미만

※ 허용기준* : 0.01 f/cc 측정지점[†] : 바닥면에서 0.3m ~ 1.5m 높이

상기와 같이 귀 기관에서 의뢰한 석면해체·제거 사업장의 석면농도 분석결과를 통보합니다.

2017년 08월 04일

(주)반도보건환경기술원 대표이사



<석면해체·제거 사업장의 석면비산 측정 결과>

측정일자 : 2017년 08월 04일

[illegible]

※ 허용기준* : 0.01 f/cc 측정지점† : 바닥면에서 0.3m ~ 1.5m 높이

상기와 같이 귀 기관에서 의뢰한 석면해체·제거 사업장의 석면농도 분석결과를 통보합니다.

2017년 08월 05일

(주)반도보건환경기술원 대표이사



〈석면해체·제거 사업장의 석면비산 측정 결과〉

측정일자 : 2017년 08월 05일

[illegible]

※ 허용기준* : 0.01 f/cc 측정지점† : 바닥면에서 0.3m ~ 1.5m 높이

상기와 같이 귀 기관에서 의뢰한 석면해체·제거 사업장의 석면농도 분석결과를 통보합니다.

2017년 08월 05일

(주)반도보건환경기술원 대표이사



〈석면해체·제거 사업장의 석면비산 측정 결과〉

측정일자 : 2017년 08월 06일

시료번호	측정 지점 [†]	시 료 채 취 량			측정 결과 (f/cc)	검출 석면 (초과여부)*
		시간 (min)	유량 (ℓ/min)	총유량 (ℓ)		
Sample 1	폐기물 임시보관소①	28	15.10	422.8	0.001	기준 미만
Sample 2	폐기물 임시보관소②	28	15.35	429.8	0.001	기준 미만

※ 허용기준* : 0.01 f/cc 측정지점[†] : 바닥면에서 0.3m ~ 1.5m 높이

상기와 같이 귀 기관에서 의뢰한 석면해체·제거 사업장의 석면농도 분석결과를 통보합니다.

2017년 08월 06일

(주)반도보건환경기술원 대표이사



〈석면해체·제거 사업장의 석면비산 측정 결과〉

측정일자 : 2017년 08월 07일

시료번호	측정 지점 [†]	시 료 채 취 량			측정 결과 (f/cc)	검출 석면 (초과여부)*
		시간 (min)	유량 (ℓ/min)	총유량 (ℓ)		
Sample 1	폐기물 임시보관소①	34	15.20	516.8	0.000 (0.0003)	기준 미만
Sample 2	폐기물 임시보관소②	33	14.90	491.7	0.001	기준 미만

※ 허용기준* : 0.01 f/cc 측정지점[†] : 바닥면에서 0.3m ~ 1.5m 높이

상기와 같이 귀 기관에서 의뢰한 석면해체·제거 사업장의 석면농도 분석결과를 통보합니다.

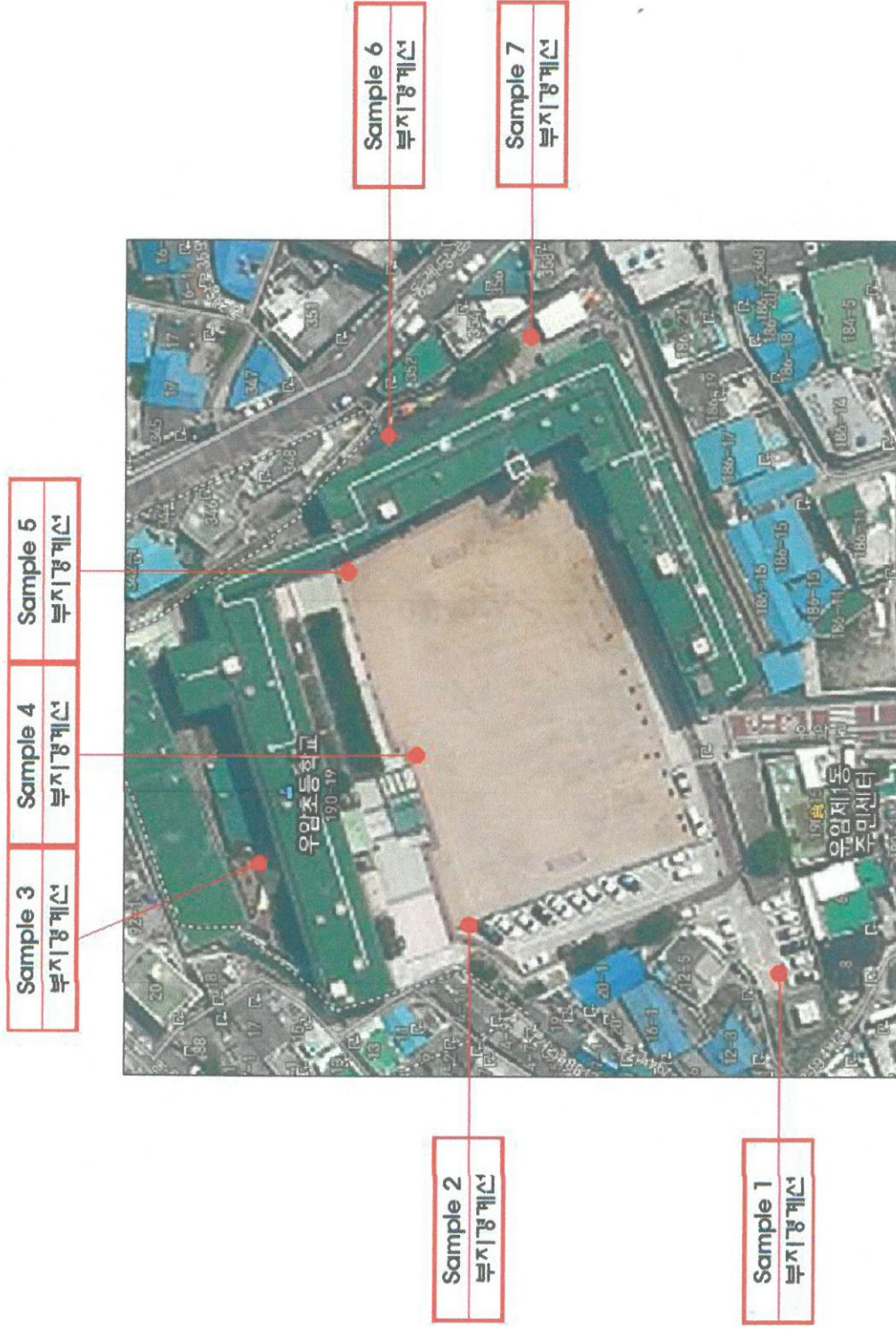
2017년 08월 08일

(주)반도보건환경기술원 대표이사

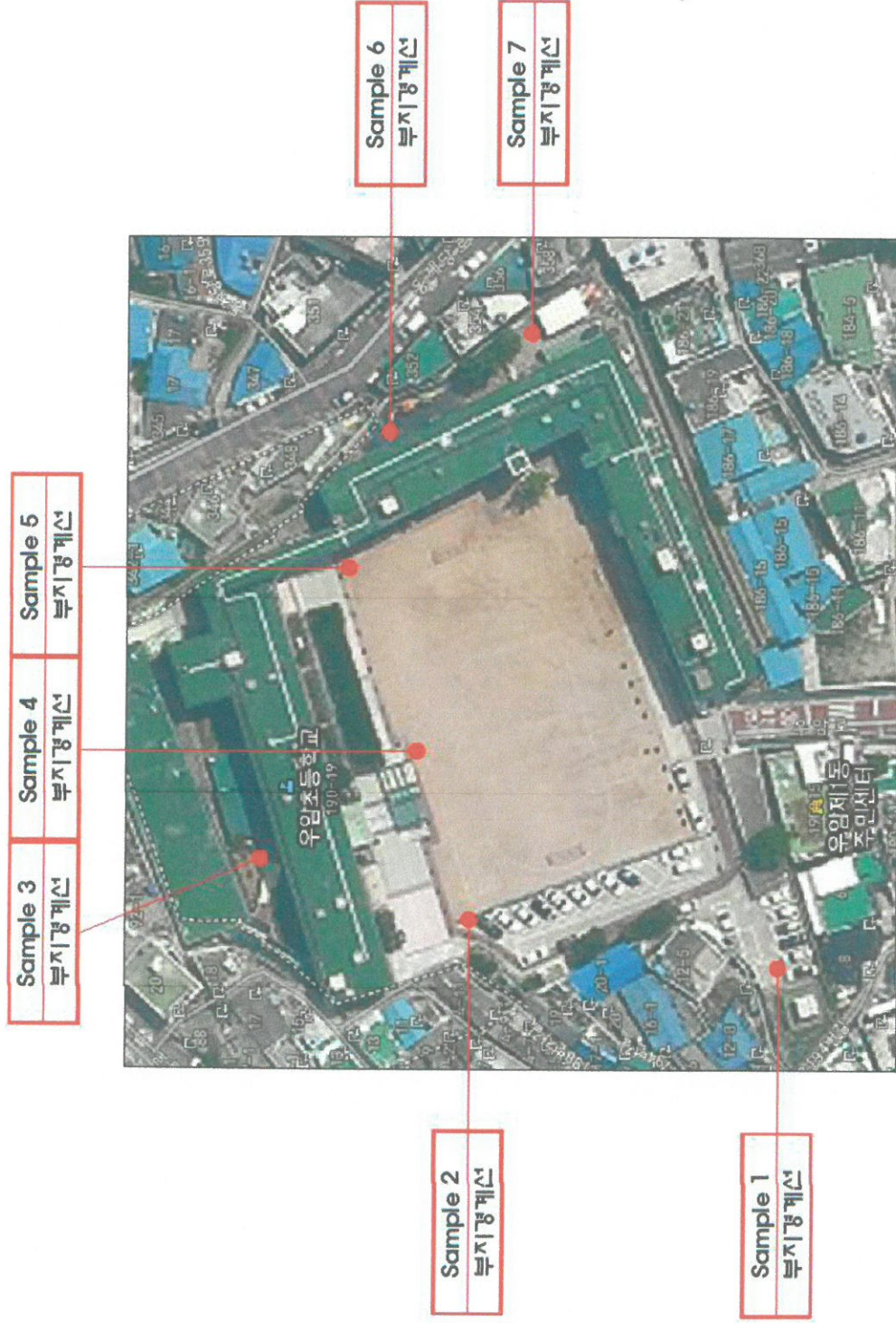


별첨2. 측정지점위치 (도식도)

측정일자 : 2017년 07월 25일



측정일자 : 2017년 07월 26일



측정일자 : 2017년 07월 27일

Sample 3	Sample 4	Sample 5
부지경계선	부지경계선	부지경계선



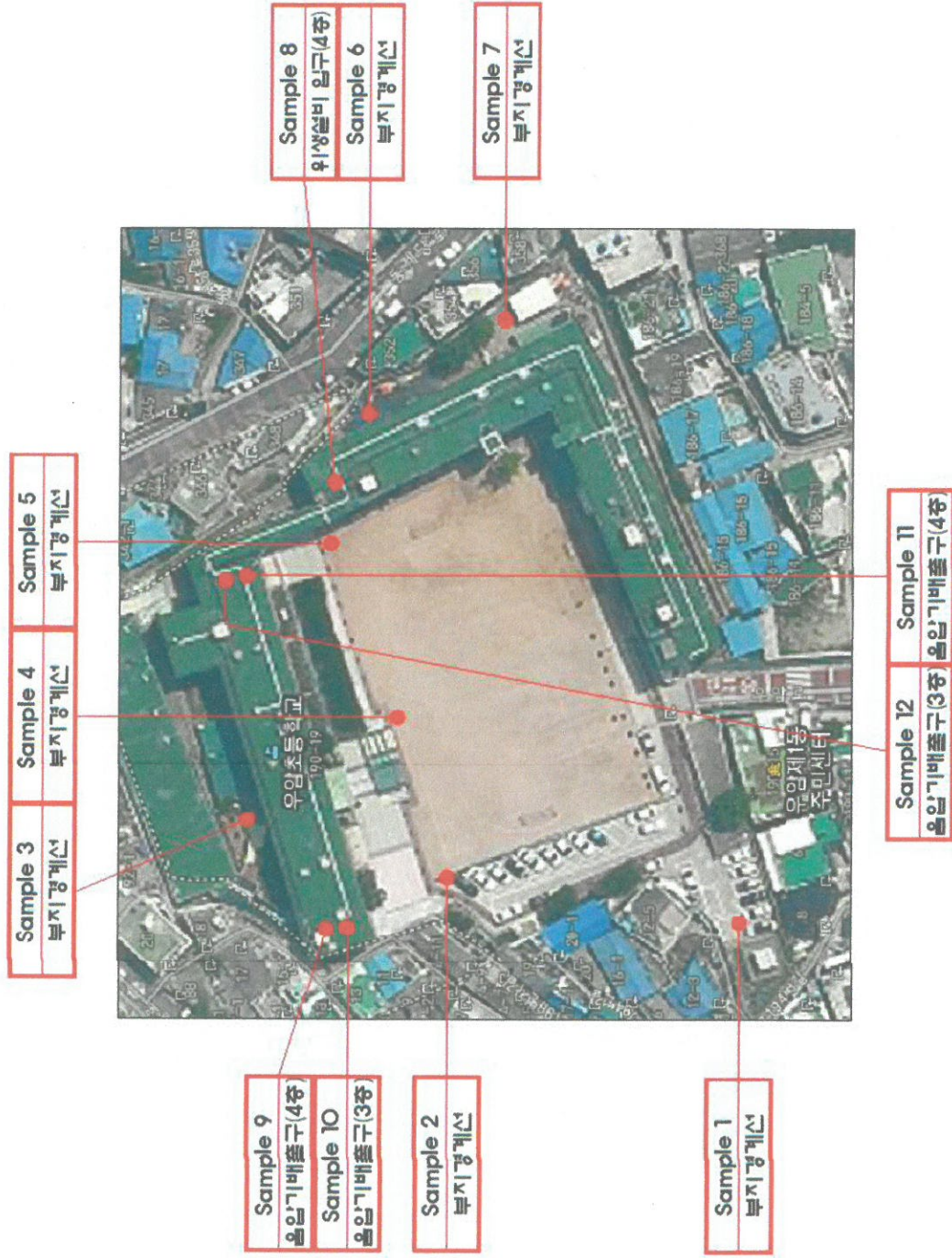
Sample 6
부지경계선

Sample 7
부지경계선

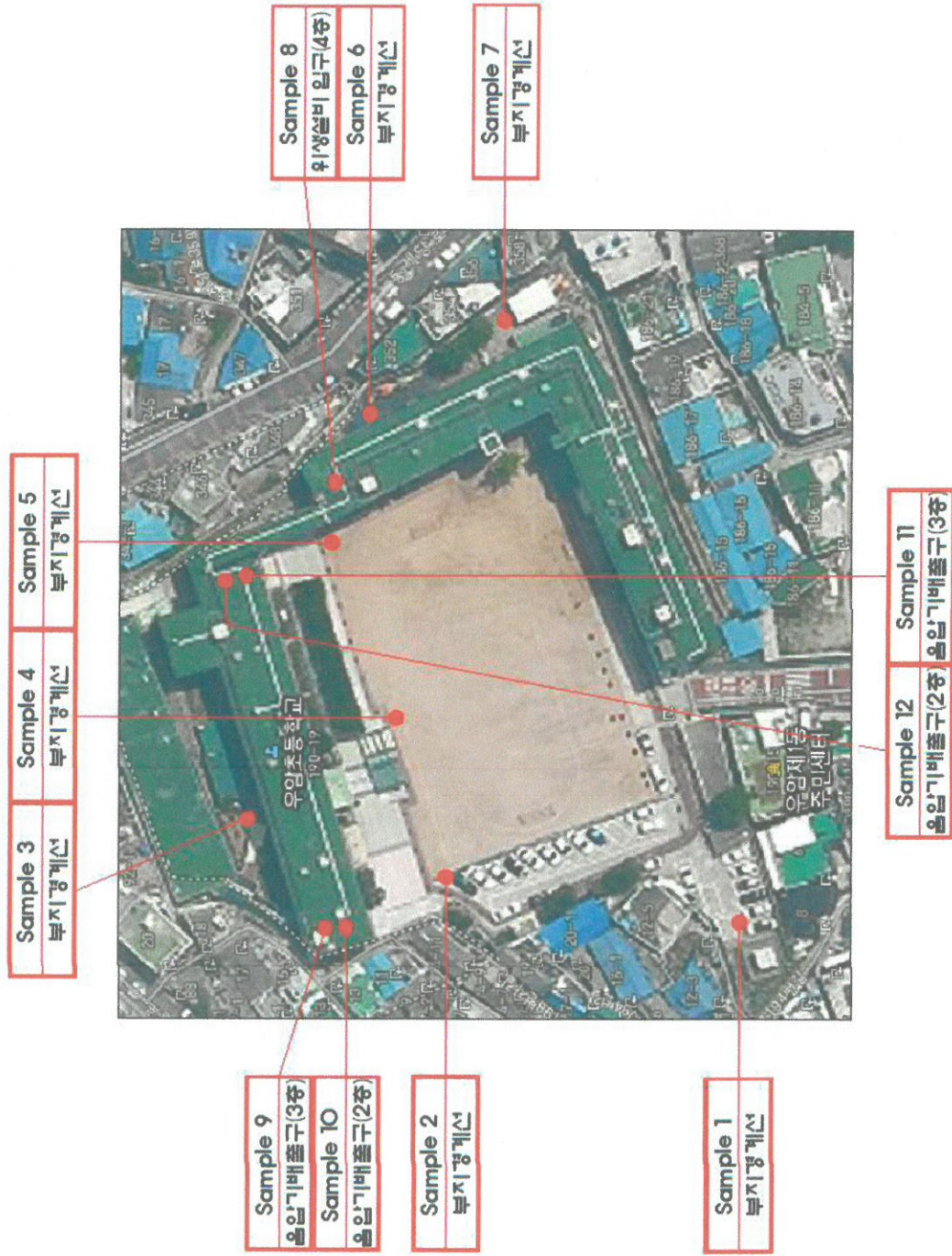
Sample 2
부지경계선

Sample 1
부지경계선

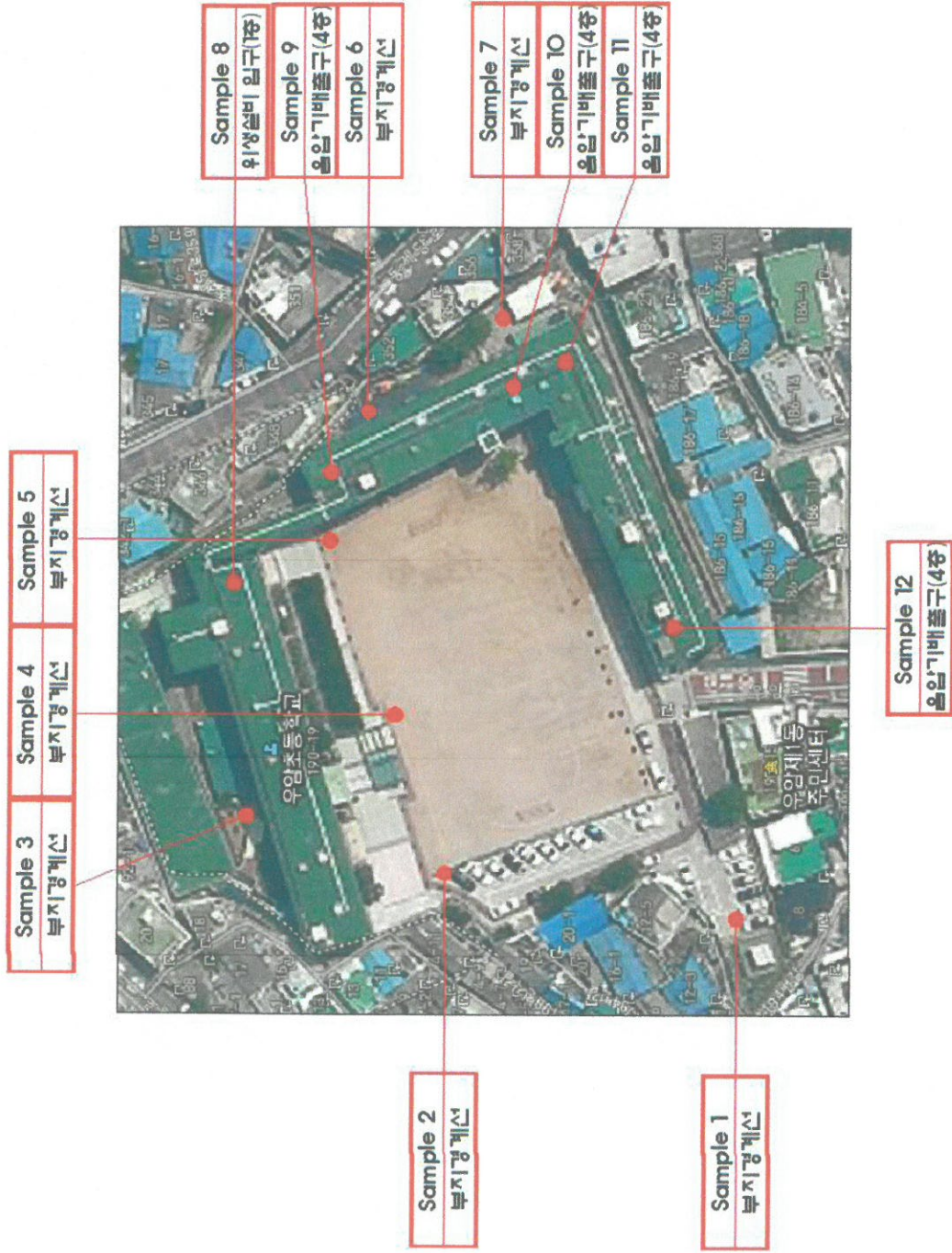
측정일자 : 2017년 07월 28일



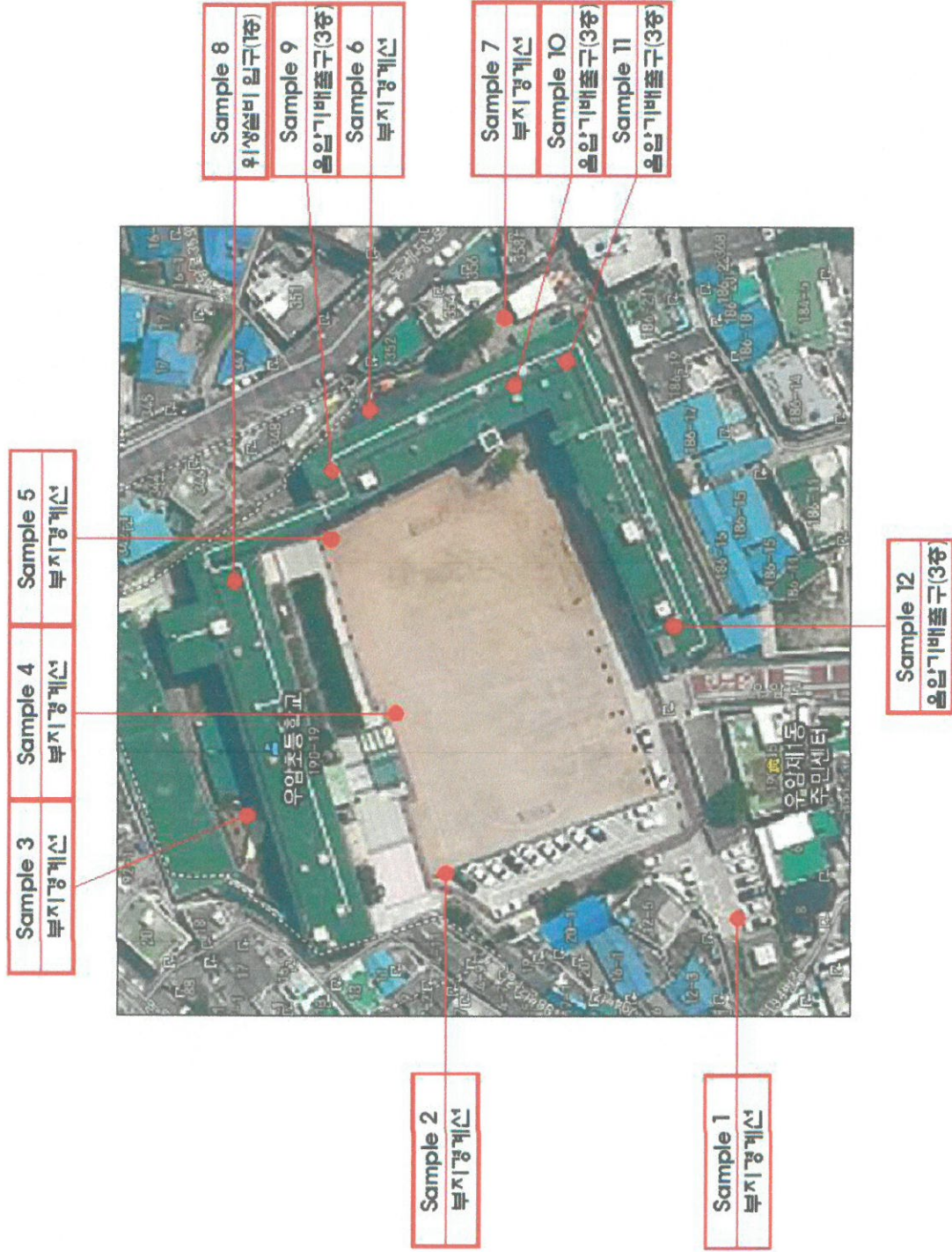
측정일자 : 2017년 07월 29일



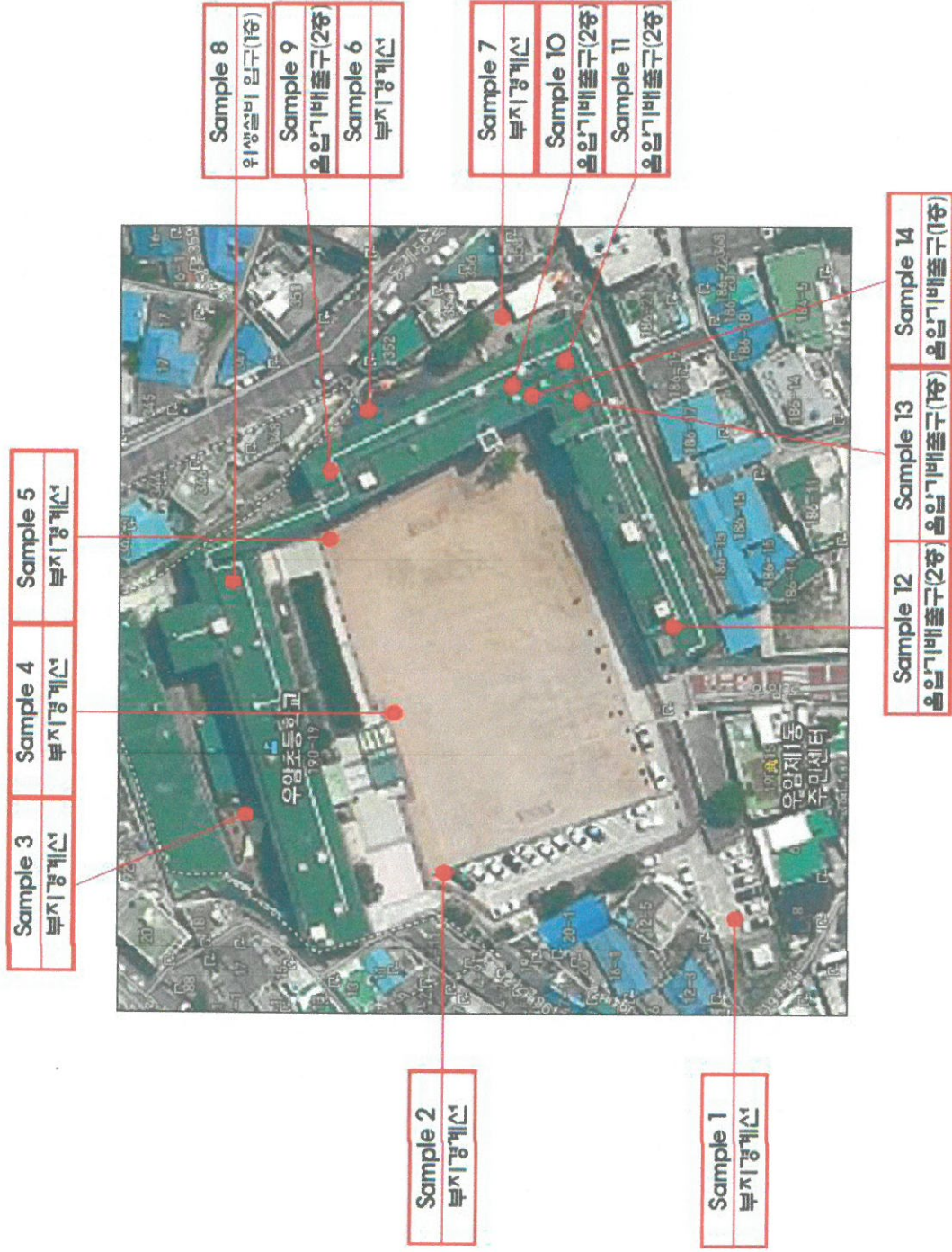
측정일자 : 2017년 07월 30일



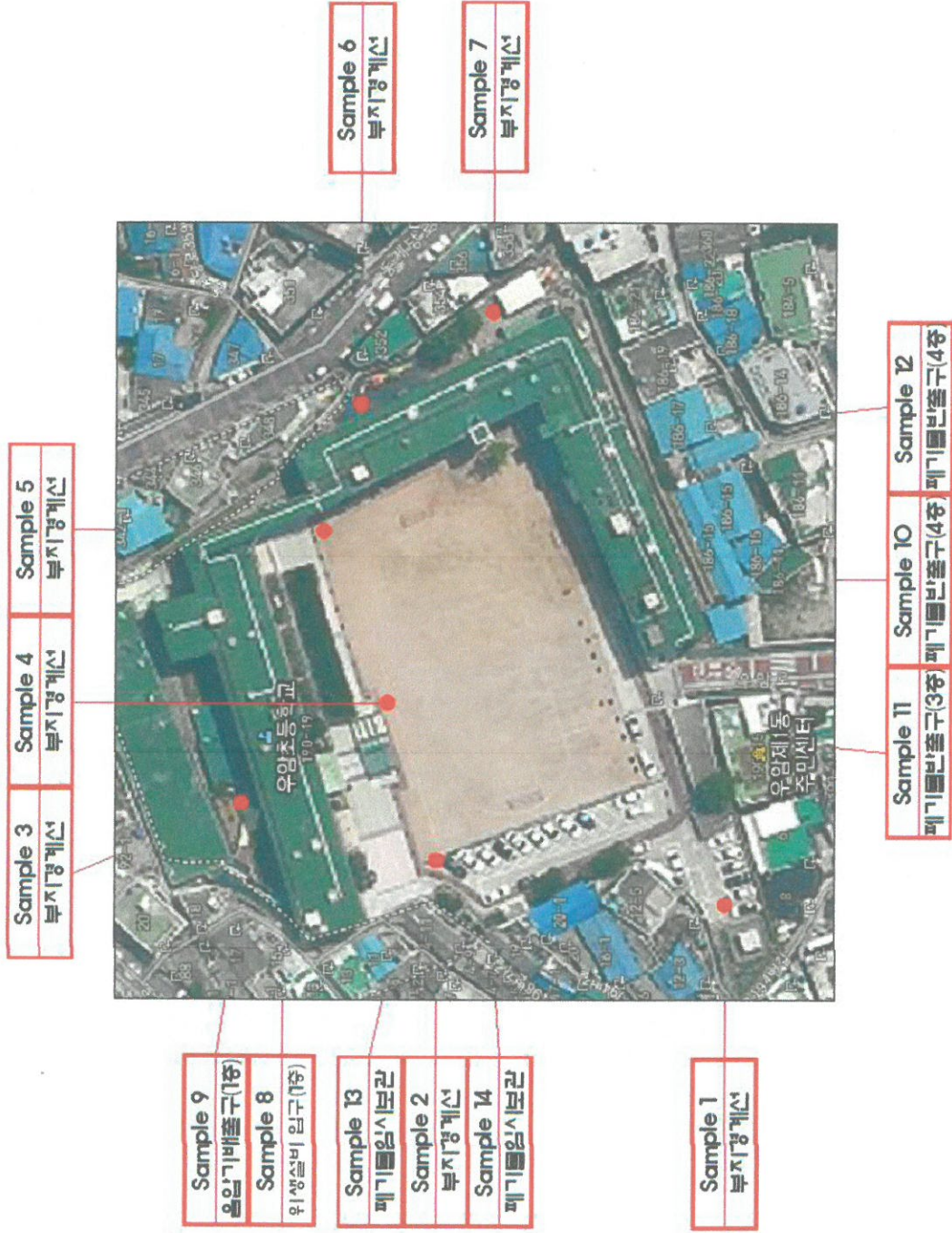
측정일자 : 2017년 07월 31일



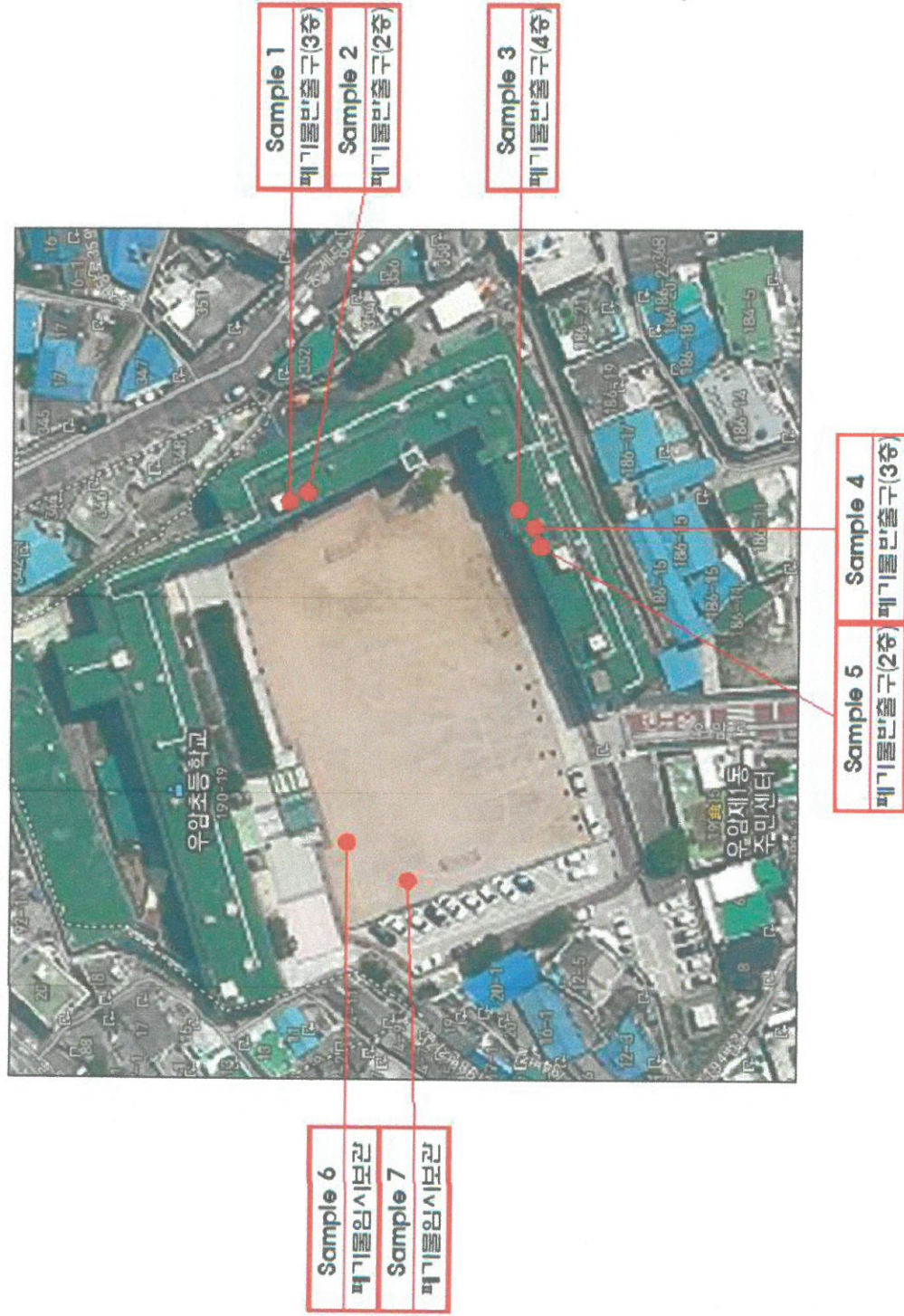
측정일자 : 2017년 08월 01일



측정일자 : 2017년 08월 02일



측정일자 : 2017년 08월 03일



측정일자 : 2017년 08월 04일~07일




Sample 1
폐기물임시보관
Sample 2
폐기물임시보관

별첨3. 농도측정 현장 사진철(7월25일)

#-1	#-2	#-3
		
부지경계1 측정지점	부지경계2 측정지점	부지경계3 측정지점
#-4	#-5	#-6
		
부지경계4 측정지점	부지경계5 측정지점	부지경계6 측정지점
#-7		
		
부지경계7 측정지점		



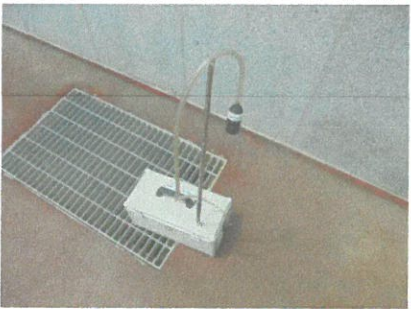


농도측정 현장 사진철(7월26일)

#-1	#-2	#-3
		
부지경계1 측정지점	부지경계2 측정지점	부지경계3 측정지점
#-4	#-5	#-6
		
부지경계4 측정지점	부지경계5 측정지점	부지경계6 측정지점
#-7		
		
부지경계7 측정지점		




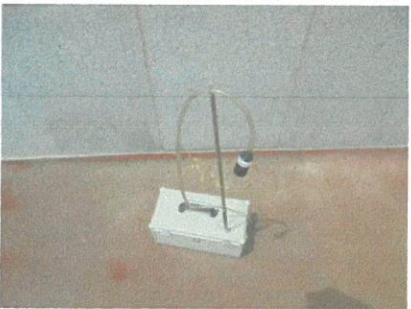





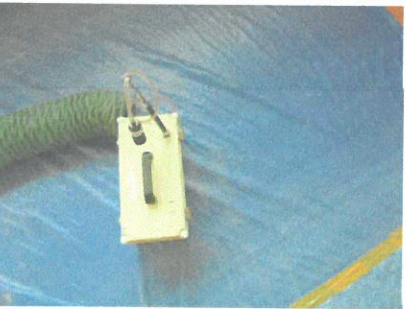


농도측정 현장 사진철(7월27일)

#-1	#-2	#-3
		
부지경계1 측정지점	부지경계2 측정지점	부지경계3 측정지점
#-4	#-5	#-6
		
부지경계4 측정지점	부지경계5 측정지점	부지경계6 측정지점
#-7		
		
부지경계7 측정지점		

농도측정 현장 사진첩(7월28일)

#-1	#-2	#-3
		
부지경계1 측정지점	부지경계2 측정지점	부지경계3 측정지점
#-4	#-5	#-6
		
부지경계4 측정지점	부지경계5 측정지점	부지경계6 측정지점
#-7	#-8	#-9
		
부지경계7 측정지점	위생설비 입구 측정지점	음압기배출구1 측정지점
#-10	#-11	#-12
		
음압기배출구2 측정지점	음압기배출구3 측정지점	음압기배출구4 측정지점

농도측정 현장 사진첩(7월29일)

#-1	#-2	#-3
		
부지경계1 측정지점	부지경계2 측정지점	부지경계3 측정지점
#-4	#-5	#-6
		
부지경계4 측정지점	부지경계5 측정지점	부지경계6 측정지점
#-7	#-8	#-9
		
부지경계7 측정지점	위생설비 입구 측정지점	음압기배출구1 측정지점
#-10	#-11	#-12
		
음압기배출구2 측정지점	음압기배출구3 측정지점	음압기배출구4 측정지점

농도측정 현장 사진철(7월30일)

#-1	#-2	#-3
		
부지경계1 측정지점	부지경계2 측정지점	부지경계3 측정지점
#-4	#-5	#-6
		
부지경계4 측정지점	부지경계5 측정지점	부지경계6 측정지점
#-7	#-8	#-9
		
부지경계7 측정지점	위생설비 입구 측정지점	음압기배출구1 측정지점
#-10	#-11	#-12
		
음압기배출구2 측정지점	음압기배출구3 측정지점	음압기배출구4 측정지점

농도측정 현장 사진첩(7월31일)

#-1	#-2	#-3
		
부지경계1 측정지점	부지경계2 측정지점	부지경계3 측정지점
#-4	#-5	#-6
		
부지경계4 측정지점	부지경계5 측정지점	부지경계6 측정지점
#-7	#-8	#-9
		
부지경계7 측정지점	위생설비 입구 측정지점	응압기배출구1 측정지점
#-10	#-11	#-12
		
응압기배출구2 측정지점	응압기배출구3 측정지점	응압기배출구4 측정지점

농도측정 현장 사진첩(8월1일)

#-1	#-2	#-3
		
부지경계1 측정지점	부지경계2 측정지점	부지경계3 측정지점
#-4	#-5	#-6
		
부지경계4 측정지점	부지경계5 측정지점	부지경계6 측정지점
#-7	#-8	#-9
		
부지경계7 측정지점	위생설비 입구 측정지점	응압기배출구1 측정지점
#-10	#-11	#-12
		
응압기배출구2 측정지점	응압기배출구3 측정지점	응압기배출구4 측정지점

농도측정 현장 사진철(8월2일)

#-1	#-2	#-3
		
부지경계1 측정지점	부지경계2 측정지점	부지경계3 측정지점
#-4	#-5	#-6
		
부지경계4 측정지점	부지경계5 측정지점	부지경계6 측정지점
#-7	#-8	#-9
		
부지경계7 측정지점	위생설비 입구 측정지점	응압기배출구 측정지점
#-10	#-11	#-12
		
폐기물배출구1 측정지점	폐기물배출구2 측정지점	폐기물배출구3 측정지점

농도측정 현장 사진철(8월3일)

[illegible]

농도측정 현장 사진철(8월2일~7일)

[illegible]