



山間孤立危険地域では、食料や燃料など
非常用品を用意しましょう。



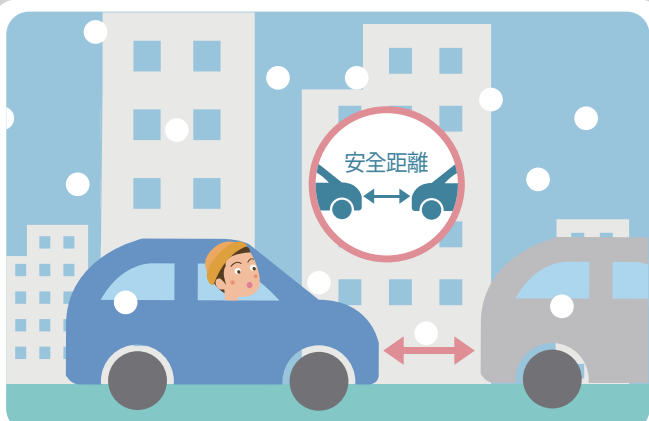
自宅前の雪をこまめに除雪しましょう。



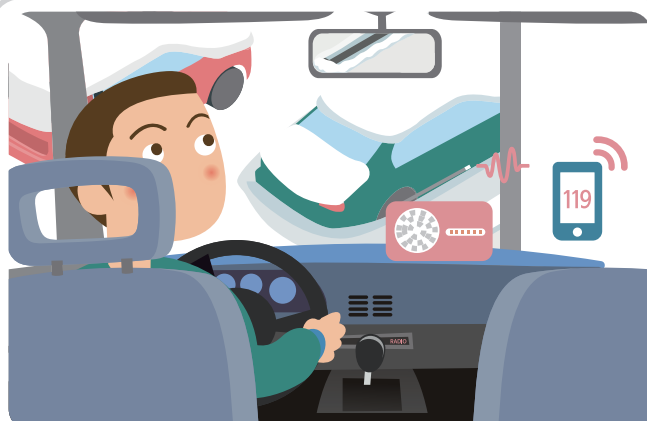
スノーチェーン、塩化カルシウム、スコップなど
自動車の防寒対策用品を用意しましょう。



自動車の利用を控え、
公共交通を利用しましょう。



運転の際は低速運転し、
安全距離を確保しましょう。



車内に閉じ込められたときは、119番通報をし、
車内でテレビ、ラジオ、インターネットなどで
気象状況を確認しながら救助を待ちましょう。