

숲이 주는 즐거움

2023년
숲과 함께 할 당신을 초대합니다

산림복지서비스이용권 지원사업은
사회·경제적 어려움을 가진 이웃들에게
숲에서의 활동을 통한 건강증진은 물론
산림교육·치유를 통해 국민 누구나
숲이 주는 즐거움을 누릴 수 있도록
바우처 금액을 지원하는 사업입니다.

숲이 주는 선물, 숲이 주는 감동! 산림복지서비스이용권

산림복지서비스이용권이란?

사회·경제적 어려움을 가진 산림복지소외자가 산림복지 서비스를 이용할 수 있도록 지원하는 바우처 제도입니다.

지원 금액



1인당
10만 원

2023년 발급자 수



60,000명

산림복지서비스이용권 신청 및 사용



신청 대상

기초생활수급자, 장애(아동)수당 수급자, 장애인 연금 수급자, 차상위계층

* 사회복지시설에서 산림복지소외자와 함께 생활하는 활동 지원인력도 발급대상에 포함



신청 기간

2023년 1월 2일(월)부터 1월 31일(화) 14:00까지



선정 발표

2월 21일(화) 14:00



사용 기간

발급일로부터 11월 30일(목)까지



사용처

산림복지서비스제공자로 등록된 자연휴양림, 숲체원, 수목원, 정원 등



문의처

산림복지서비스이용권 고객센터
☎ 1544-3228

2023년도 달라지는 사항



- 모바일 신청·접수 가능(개인 대상)
- 아이폰 소지자의 경우 앱카드 신청 불가 (선불카드로만 발급 가능)
- 신청대상 유형에 한부모가족 추가 예정 (연내 산림복지법 시행령 개정 이후)
- 신청서 내 연락처 잘못 작성되면 접수 불가 (무효처리)

신청 방법 ① 온라인 신청방법(PC, 모바일 접속 가능)

- 1 산림복지서비스이용권 홈페이지 접속
(www.forestcard.or.kr)
- 2 회원가입 및 로그인
- 3 발급신청 서류 준비 후 이용권 신청
개인 신분증 사본
단체 위임장, 대표자, 시설 종사자 등 모든 신청자 신분증 사본
- 4 선정여부 이용권 홈페이지 로그인 후 확인 가능
발급신청 신한카드 이용권 발급신청 누리집에서 신청
* 미성년자는 법정대리인에게 지원금 합산 후 사용 가능
* 스마트폰 미소지자, 본인인증이 어려운 선정자는 무기명 선불카드로 신청
- 5 제공자로 등록된 사용처에서 이용

신청 방법 ② 우편 신청방법

발급신청 서류 준비



| 개인: 신청서, 신분증 사본
| 단체: 신청서, 위임장, 모든 신청자 (수급자, 시설 종사자) 신분증 사본

이용권 담당자에게 우편 발송



| 우편주소
대전광역시 중구 중앙로 149, 10층
산림복지서비스이용권
고객지원센터

우리 일상에 긍정적 효과를 가져옵니다 산림복지서비스제공자 우수 운영기관



산림힐링재단(강원)



피노키오자연휴양림(강원)



가제자연휴양림(경상)



국립남해편백자연휴양림(경상)



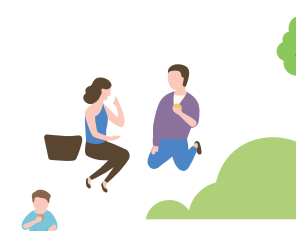
숲의악속유아숲체험원(경기)



아침고요수목원(경기)



옥성자연휴양림(경상)



안면도자연휴양림(충청)



청평자연휴양림(경기)



설매재자연휴양림(경기)



성불산자연휴양림(충청)



안면도자연휴양림(충청)



흑석산자연휴양림(전라)



백운산자연휴양림(전라)



깊은산속옹달샘(충청)



베어트리파크(세종)

산림복지서비스제공자 목록

* 세종수목원은 입장료 외 부대시설만 결제 가능

부산		
지역	시설명	대표번호
부산 기장군	국립달음산자연휴양림	051-722-3023

대구		
지역	시설명	대표번호
대구 남구	알산 고산골 유아숲체험원	053-803-7446
	비슬산치유의숲	053-659-4181
대구 달성군	화원자연휴양림	053-659-4455
	화원자연휴양림 유아숲체험원	053-668-3765
대구 유가면	비슬산자연휴양림	053-659-4400

인천		
지역	시설명	대표번호
인천 남동구	오봉산유아숲체험원	032-425-3600
	인천수목원 유아숲체험원	032-440-5852

대전		
지역	시설명	대표번호
대전 동구	만인산자연휴양림	042-270-8653
대전 서구	장태산자연휴양림	042-270-7883
대전 유성구	국립대전숲체원	042-718-1503

울산		
지역	시설명	대표번호
울산 동구	울산테마식물수목원	052-235-8585
울산 울주군	국립대운산치유의숲	052-255-9800
	국립신불산폭포자연휴양림	052-254-2124

세종		
지역	시설명	대표번호
세종 금남면	금강자연휴양림	041-635-7400
세종 연기면	국립세종수목원	044-251-0001
세종 전통면	베아트리카크	044-866-7766

경기		
지역	시설명	대표번호
경기 가평군	강씨봉자연휴양림	031-8008-6611
	국립유명산자연휴양림	031-589-5487
	숲의약속유아숲체험원	031-580-2770
	아침고요수목원	1544-6703
	잣항기푸른숲	031-8008-6769
	청평자연휴양림	031-584-0528
	칼봉산자연휴양림	031-8078-8061
경기 남양주시	축령산자연휴양림	031-8008-6690
경기 부천시	산울림 유아숲체험원	032-625-3577
경기 성남시	신구대학교식물원	031-724-1600
경기 안성시	서운산자연휴양림	031-678-2913
경기 양주시	국립이세안자연휴양림	031-871-2796
	도토리유아숲체험원	031-8082-6204
	불국산산림욕장	031-8082-6204
	천보산산림욕장	031-8082-6221
	국립산음자연휴양림	031-774-8133
경기 양평군	국립양평치유의숲	031-8079-7950
	국립종미산자연휴양림	031-771-7166
	설매재자연휴양림	031-774-6959
	양평 산림교육센터	031-770-1009
	양평 유아숲체험원	031-770-1009
경기 연천군	용문산자연휴양림	031-775-4005
	고대산자연휴양림	031-834-2200

지역	시설명	대표번호
경기 오산시	경기도립 물향기수목원	031-378-1261
경기 용인시	용인자연휴양림	031-336-0040
	한택식물원	031-333-3558
경기 의왕시	바라산자연휴양림	031-8086-7482
경기 포천시	국립온악산자연휴양림	031-534-6330
	천보산자연휴양림	031-538-3555
	평강랜드	031-532-1779
경기 화성시	화성시우리꽃식물원	031-5189-6160

강원		
지역	시설명	대표번호
강원 강릉시	강릉안반대기관광농원	010-5153-4744
	강릉임해자연휴양림	033-644-9483
	국립대관령자연휴양림	033-641-9990
	국립대관령치유의숲	033-642-8651
강원 삼척시	국립검봉산자연휴양림	033-574-2553
	삼척활기자연휴양림	033-574-0032
	삼척활기치유의숲	033-571-2600
강원 양구군	광치자연휴양림	033-482-3116
	양구수목원	033-480-7391
강원 양양군	국립마천굴자연휴양림	033-673-1806
	양양송이밸리자연휴양림	033-670-2644
강원 영월군	망경대산치유의숲	033-375-8765
	망경대산자연휴양림	033-375-8765
	산림힐링재단	033-370-7720
	국립백운산자연휴양림	033-766-1063
강원 원주시	치악산자연휴양림	033-762-8288
	피노키오자연휴양림	033-764-3007
	국립방대산자연휴양림	033-463-8590
강원 인제군	국립용대자연휴양림	033-462-5031
	국립가리왕산자연휴양림	033-562-5833
강원 정선군	로미지안가든	033-562-3382
	백두대간생태수목원	033-563-9011
강원 철원군	국립북주산자연휴양림	033-458-9426
	두루헬자연휴양림	033-450-5198
	강원도립화목원	033-248-6682
강원 춘천시	국립용화산자연휴양림	033-243-9261
	국립춘천숲체원	033-912-9000
	제이드가든	033-260-8300
	집다리굴자연휴양림	033-243-8920
강원 태백시	춘천숲자연휴양림	033-264-1156
	태백고원자연휴양림	033-582-7440
	국립두타산자연휴양림	033-334-8815
강원 평창군	평창자연휴양림	033-339-9028
	한국자생식물원	033-332-7069
강원 홍천군	가리산자연휴양림	033-435-6034
	국립삼봉자연휴양림	033-435-8536
	힐리언스산마울	1588-9983
	국립화천숲속아영장	033-441-4466
강원 화천군	국립청대산자연휴양림	033-343-9707
	국립횡성숲체원	033-340-6300
강원 횡성군	횡성자연휴양림	033-344-3391

충북		
지역	시설명	대표번호
충북 괴산군	성불산자연휴양림	043-830-2679
	조령산자연휴양림	043-833-7994
	국립황정산자연휴양림	043-421-0608
충북 단양군	소백산자연휴양림	043-423-3117
	소선암자연휴양림	043-422-7839

지역	시설명	대표번호
충북 보은군	국립속리산말티재자연휴양림	043-543-6282
	충북알프스자연휴양림	043-543-1472
충북 영동군	민주지산자연휴양림	043-740-3437
충북 옥천군	장령산자연휴양림	043-733-9615
충북 음성군	백야자연휴양림	043-878-2556
	수래의산자연휴양림	043-878-2013
충북 제천시	박달재자연휴양림	043-652-0910
충북 증평군	별천지유아숲체험원	043-835-4595
	좌구산자연휴양림	043-835-4551
충북 진천군	생거진천자연휴양림	043-539-3552
충북 청주시	국립상당산성자연휴양림	043-216-0052
	옥화자연휴양림	043-270-7384
	계명산자연휴양림	043-870-7930
충북 충주시	계명산 치유의숲	043-870-7930
	김은산송돌샘	1644-8421
	문성유아숲체험원	043-870-7911
	문성자연휴양림	043-870-7911
	봉황자연휴양림	043-870-7920

충남		
지역	시설명	대표번호
충남 공주시	공주산림휴양마울	041-855-0855
충남 금산군	남이자연휴양림	041-753-5706
	심천치유자연휴양림	1588-3268
충남 논산시	양촌자연휴양림	041-746-6481
충남 보령시	국립오서산자연휴양림	041-936-5465
	성주산자연휴양림	041-934-7133
충남 부여군	만수산자연휴양림	041-832-6561
충남 서산시	국립용현자연휴양림	041-664-1971
	섬이 있는 정원	010-2419-4773
충남 서천군	국립희리산해송자연휴양림	041-953-2230
충남 아산시	영인산자연휴양림	041-538-1958
	국립예산치유의숲	041-330-0902
충남 예산군	봉수산자연휴양림	041-339-8936
충남 천안시	태학산 자연휴양림 유아숲체험원	041-521-5534
충남 청양군	칠갑산자연휴양림	041-940-2428
	안골등산 정원	010-5437-8500
충남 태안군	안면도자연휴양림	041-674-5019
	(재)천리포수목원	041-672-9982
충남 홍성군	용봉산자연휴양림	041-630-1785

전북		
지역	시설명	대표번호
전북 남원시	지리산힐링캠프	063-633-5333
	홍부굴자연휴양림	063-636-4032
	국립덕유산자연휴양림	063-322-1097
전북 무주군	무주반디랜드	063-324-1155
	향로산자연휴양림	063-322-6884
전북 부안군	국립변산자연휴양림	063-581-9977
전북 순창군	국립회문산자연휴양림	063-653-4779
전북 완주군	고산자연휴양림	063-263-8680
	대마수목원 유아숲체험원	063-242-1951
전북 익산시	달빛소리수목원	063-834-9065
	웅포곰돌이유아숲체험원	063-859-5887
전북 임실군	익산시서동공원유아숲체험원	063-859-5887
	두만호속학교	063-642-0962
전북 장수군	반화동자연휴양림	063-350-2474
	와룡자연휴양림	063-350-2477
전북 전주시	모악산유아숲체험원	063-229-1000
	한국도공공사 전주수목원	063-714-7200

지역	시설명	대표번호
전북 진안군	국립온장산자연휴양림	063-432-1193
	데미샘자연휴양림	063-290-6993

전남		
지역	시설명	대표번호
전남 강진군	주작산자연휴양림	061-430-3306
전남 고흥군	팔영산자연휴양림	061-830-5386
	팔영산편백치유의숲	061-830-6984
전남 곡성군	국립곡성치유의숲	061-363-0901
	섬진강도깨비마을유아숲체험원	061-363-2954
전남 광양시	백운산자연휴양림	061-797-2655
전남 구례군	산수유자연휴양림	061-780-2897
	국립나주숲체원	061-338-8400
전남 나주시	빛가람치유의숲	061-338-4251
	농업법인 죽화경	010-8665-7884
전남 담양군	양물산유아숲체험원	061-270-3202
전남 목포시	대죽도유아숲체험원	061-450-5577
전남 무안군	갈멜정원	061-852-6087
	선유원	010-3605-2122
	성림정원	061-853-6090
	윤제림오토캠핑장	061-853-6090
	제암산유아숲체험원	061-850-8707
전남 보성군	제암산자연휴양림	061-852-4434
	국립낙안민속자연휴양림	061-754-4400
	순천만국가정원	061-749-3114
	순천자연휴양림	061-7499-8948
전남 신안군	신안무지엄파크휴양관	061-240-3262
전남 여수시	봉황산자연휴양림	061-643-9180
	여수국가대외패러글라이딩	010-6540-6541
전남 완도군	완도수목원	061-552-1544
	완도자연휴양림	061-550-3570
전남 장성군	국립방장산자연휴양림	061-394-5523
	국립장성숲체원	061-399-1800
	국립천관산자연휴양림	061-867-6974
전남 장흥군	우드랜드유아숲체험원	061-860-0422
	하늘빛수목정원	061-862-2000
전남 진도군	국립진도자연휴양림	061-542-2346
전남 해남군	포레스트수목원	010-8771-2973
	흑석산자연휴양림	061-530-5738
전남 화순군	무등산바우정원	061-374-1121
	무등산편백자연휴양림	061-373-2065
	백아산자연휴양림	061-379-3737
	한천자연휴양림	061-379-3734
	허브트랙	061-373-6124

경북		
지역	시설명	대표번호
경북 경산시	우리들유아숲체험원	010-4641-4102
경북 경주시	토함산자연휴양림	054-750-8700
경북 고령군	미송산자연휴양림	054-950-7407
경북 구미시	옥성자연휴양림	054-480-2082
경북 군위군	장곡자연휴양림	054-380-6317
경북 김천시	국립김천치유의숲	054-435-3412
	수도산자연휴양림	054-435-5128
경북 문경시	국립대야산자연휴양림	054-571-7181
	불정자연휴양림	054-552-9443
경북 봉화군	국립백두대간수목원	054-679-1000
	국립청옥산자연휴양림	054-672-1051
	문수산자연휴양림	054-679-6973

지역	시설명	대표번호
경북 상주시	성주봉자연휴양림	054-541-6512
경북 성주군	독용산성자연휴양림	054-930-8401
경북 안동시	계명산유아숲체험원	054-840-6453
	계명산자연휴양림	054-850-4700
경북 영덕군	안동호반자연휴양림	054-855-3371
	국립칠보산자연휴양림	054-732-1607
경북 영양군	국립검마산자연휴양림	054-682-9009
	홍림산자연휴양림	054-680-5050
경북 영주시	국립산림치유원	054-639-3400
경북 영천시	운주산송마자연휴양림	054-330-2770
경북 예천군	학가산우재자연휴양림	054-652-0114
경북 울진군	구수곡자연휴양림	054-783-2241
	국립통고산자연휴양림	054-783-3167
경북 의성군	금봉자연휴양림	054-833-0123
경북 청도군	국립문문산자연휴양림	054-373-1327
	국립청도숲체원	054-370-8500
경북 청송군	청도수리돔오토캠핑장	052-288-2000
	청송자연휴양림	054-872-3163
경북 칠곡군	국립칠곡숲체원	054-977-8773
	가산산림욕장	054-979-6601
	송정자연휴양림	054-979-6600
	팔공산금화자연휴양림	054-971-1551
	호미유아숲체험원	054-979-6502
경북 포항시	도음산 유아숲체험원	054-270-3253
	비학산자연휴양림	054-252-3275

경남		
지역	시설명	대표번호
경남 거제시	거제자연휴양림	055-639-8115
	옥동힐링가든	055-636-8988
경남 거창군	금원산자연휴양림	055-254-3973
	국립남해편백자연휴양림	055-867-7881
경남 남해군	남해도피아일랜드	055-876-1182
	섬이정원	010-2255-3577
경남 산청군	한방자연휴양림	055-970-6653
경남 양산시	대운산유아숲체험원	055-392-2894
	대운산자연휴양림	055-379-8670
경남 진주시	경상남도산림환경연구원	055-254-3861
경남 창원시	월야산자연휴양림	055-746-3673