

04 — 현장직무연수

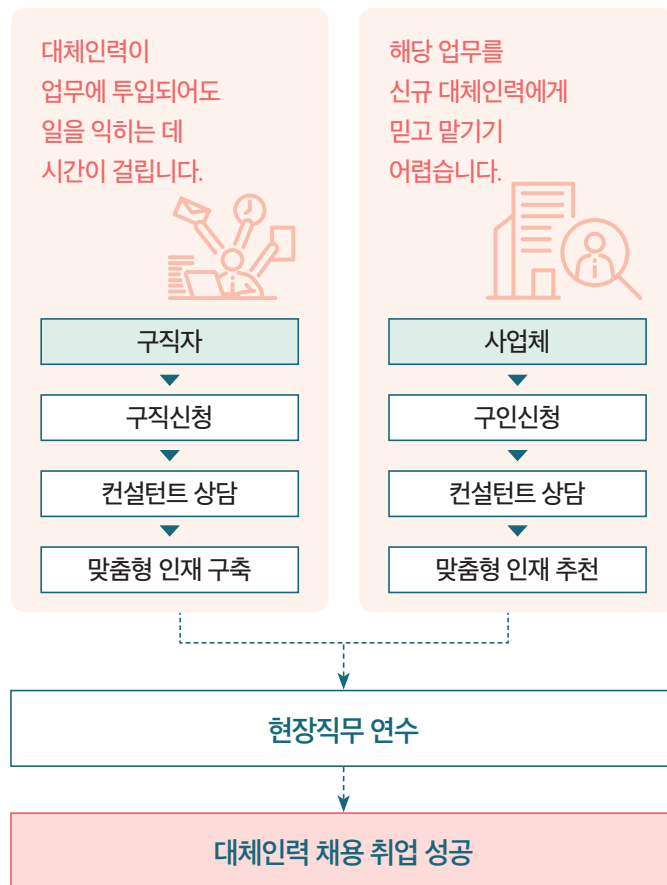
사업체와 구직자에게 일터에서 업무 수행능력을 실습하여 바로 업무에 투입될 수 있도록 연계해 드립니다.

지원 대상 대체인력 희망 구직자, 대체인력 구인 사업체

지원 내용 구인업체에서 1:1로 지도하는 인턴십(최대 5일 강사비 일 10만 원)

- 현장에서 업무 수행 능력을 실습함으로써 대체인력 업무를
위임받을 때 바로 수행할 수 있도록 실무 능력을 습득

연수 시간 40시간(업체 강의 5시간, 구직자 실습 35시간)



대체인력 구인신청과 구직신청을 기다립니다.



가까운 여성인력개발센터에서 대체인력 전문 컨설턴트를 찾으십시오.

대체인력을 활용하는 방법과 도움이 되는 제도를
통합적으로 알려드립니다.

문의처	전화	팩스	홈페이지
해운대여성인력개발센터	070-4048-6217	051-702-9188	www.hwcenter.or.kr
동래여성인력개발센터	070-4048-5650	051-505-7151	www.womancenter.or.kr
부산진여성인력개발센터	070-4048-6188	051-807-7955	www.bswoman.or.kr
사상여성인력개발센터	070-4452-6291	051-326-4004	www.bbwoman.or.kr
동구여성인력개발센터	070-4727-6156	051-464-9883	www.ewoman.or.kr
사하여성인력개발센터	070-4223-8445	051-201-2215	www.sahacenter.or.kr



부산여성가족개발원
BUSAN WOMEN and FAMILY DEVELOPMENT INSTITUTE

부산광역시 대체인력지원사업단

부산광역시 북구 효열로 256(금곡동)

Tel. 051-330-3421, 3446

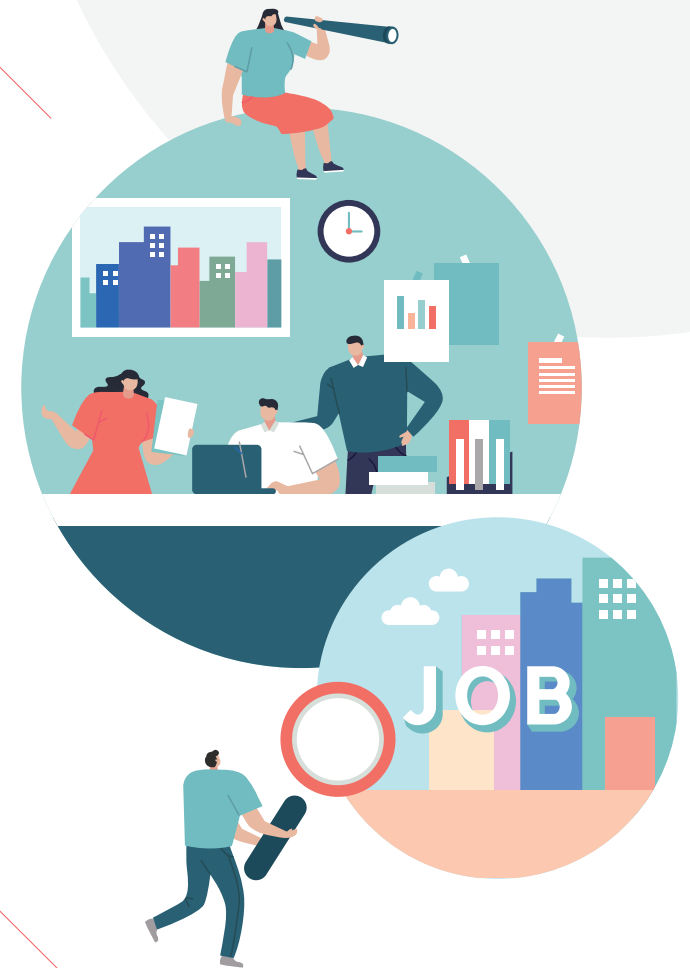
Fax. 051-363-3756

E-mail. job@bwf.re.kr

www.bwf.re.kr

찾아가는 현장 맞춤형

대체인력 여성일자리 창출사업



부산광역시
BUSAN METROPOLITAN CITY

고용노동부
부산지방고용노동청

부산여성가족개발원
BUSAN WOMEN and FAMILY DEVELOPMENT INSTITUTE

woman lower
해운대·동래·부산진·사상·동구·시하
여성인력개발센터

01 — 대체인력사업이란?



대체인력 **일자리 발굴 및 매칭**

대체인력 **현장적응훈련**

대체인력 **활성화 네트워킹**



기업

- 업무 공백을 줄여 생산성 증대
- 우수한 인재 유출 방지



근로자

- 고용 복지 실현
- 현장경험을 디딤돌 삼아 정규직 진입 증가



사회

- 일자리 시장 확대
- 일 가정 양립지원정책 인지도와 활용도 향상

02 — 대체인력 지원 컨설팅

대체인력 지원에 대한
각종 제도가 궁금하십니까?



육아휴직 기간에만 일하겠다는
인재를 찾기 어려우십니까?



대체인력 지원 컨설팅(희망기업 기관 모집)

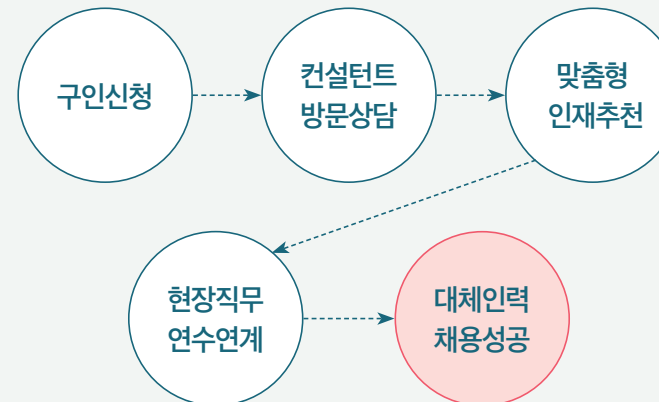
직원의 육아휴직으로 인한 업무공백이 예상되는 기업에게 대체인력 지원 컨설턴트가 방문하여 육아 휴직의 빈자리를 채워드립니다.

지원 대상 출산 육아기 여성근로자의 휴직 등으로 직원 공백이 예상되는 사업체

지원 방법 전문 컨설턴트 방문 상담

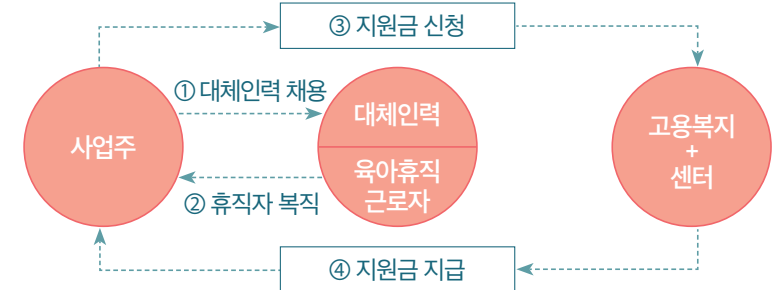
지원 내용 대체인력 구인 상담 및 인재알선
대체인력 현장직무연수 연계(연수생 연계, 강사비(최대 50만 원))
대체인력 장려금 등 출산육아기 고용안정 지원제도 상담
대체인력 1인당 우선지원기업 **최대 1,920만 원 지원**(최대 17개월)

컨설팅 비용 무료



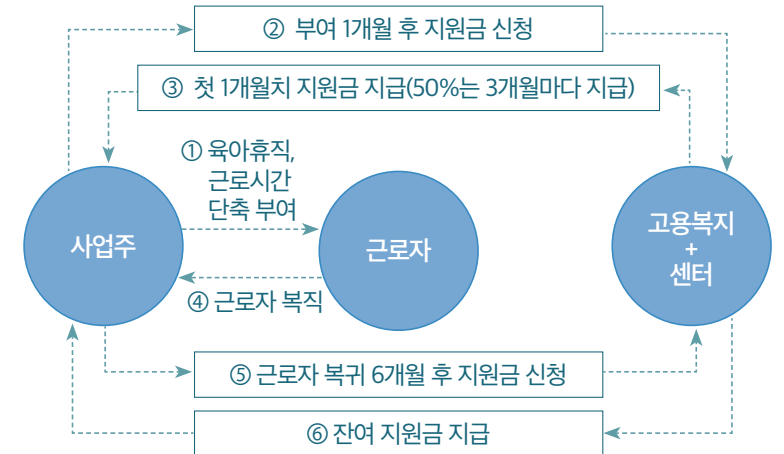
03 — 지원금

출산 육아기 대체인력 지원금 지원 절차



Point! 대체인력으로 신규 채용된 자 1인당 우선지원기업 **80만 원**

출산 육아기 고용지원금 지원 절차



Point! 육아휴직 우선지원기업 월 30만 원 / 육아휴직 최초 1~3호 인센티브 월 10만 원 추가 지급 (1~3호 인센티브 적용 시 40만 원)

Point! 육아기 근로시간 단축부여 우선지원기업 월 30만 원 / 육아기 근로시간 단축 최초 1~3호 인센티브 월 10만 원 추가 지급 (1~3호 인센티브 적용 시 40만 원) / 대기업 월 10만 원
※ 최초 1~3호: 각각 세 번째 사용자까지