

분리배출 방법, 꼼꼼히 알려드려요!!

종이류 재활용품 분리배출 안내

종이종류별 올바른 분리배출 요령

골판지 박스



테이프 등 종이류와 다른 재질 제거
해주세요. 이물질이 혼합되지 않도록
접어서 배출해주세요.

신문·책자류



스프링은 떼어서
다로 배출

스프링 등 종이류와 다른 재질은
제거 후 배출해주세요

종량제 봉투에 버려주세요 (종이류로 배출하면 안되는 품목)

영수증·전표



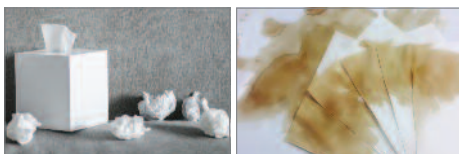
영수증, 택배전표, 각종 라벨,
색지 등

코팅지



금은박·알루미늄·비닐 코팅지,
명함·사진, 방수코팅된 포장박스 등

오염된종이



폐휴지, 기저귀, 음식물·세제·기름
등이 묻은 종이

기 타



벽지(합성수지 소재),
부직포 등

종량제 봉투에 버려주세요

모든 종이 재사용되는 것은 아닙니다!

오염된종이



폐휴지, 기저귀, 음식물·세제·기름
등이 묻은 종이

영수증·전표



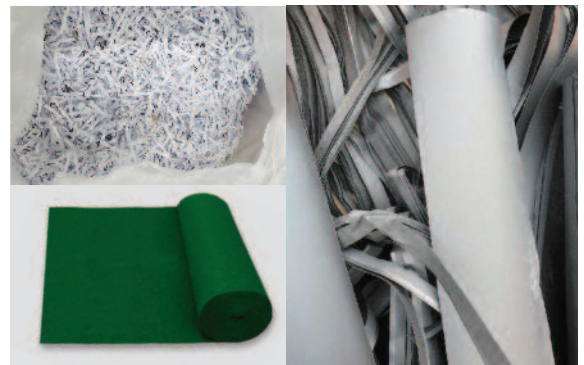
영수증, 택배전표, 각종 라벨,
색지 등

코팅지



금은박·알루미늄·비닐 코팅지,
명함·사진, 방수코팅된 포장박스 등

기 타



벽지(합성수지 소재), 부직포,
세절지(파쇄지) 등

자세한 내용은 **분리배출앱**을 참고해주세요.