



주방용 오물분쇄기

제대로 알고 사용하세요



적합 제품

주방용 오물분쇄기는 음식물찌꺼기의 20% 미만만 하수도로 배출되어야 하고 남은 음식물찌꺼기는 80% 이상 회수통으로 회수해 음식물종량제 봉투로 배출해야 합니다.
※ 인증제품은 www.gdis.or.kr에서 확인할 수 있습니다.



불법 제품



“음식물찌꺼기가 100% 하수도에 배출되면 우리에게 피해가 돌아올 수 있습니다.”

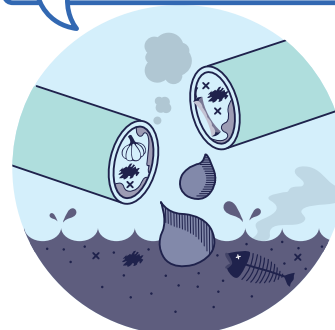
관로 막힘 | 악취 발생



하수 처리장 문제 발생



하천 수질 악화



불법 제품을 사용하면 사용자는 100만원 이하의 과태료를, 판매자는 2년 이하의 징역 또는 2,000만원 이하의 벌금을 내야 합니다.