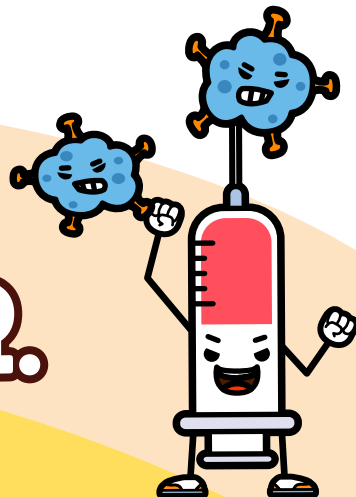


부산광역시 감염병관리지원단 T.888-6931~8 (www.busancidc.or.kr)

부산광역시 시민방역추진단 T.888-3351~7

코로나19로 잃어버린 일상 예방접종으로 되찾으세요.



코로나19 백신 예방접종[4월~6월 계획]

4월~

75세 이상 어르신

노인·장애인시설 등
입소자 이용자 및 종사자

특수교육 종사자 및
유·초·중등 보건교사 등

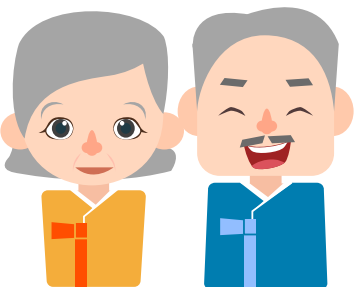
항공승무원

의원급 의료기관, 약국 종사자
(보건의료인)

경찰·군인 등
사회필수 인력

만성신장질환자(투석환자)

5월~

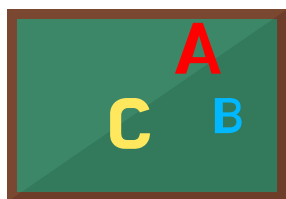


65세~74세
어르신



만성중증
호흡기질환자

6월~



유치원·어린이집·초등 저학년 교사

* 정부 지침과 상황에 따라 변경될 수 있습니다

· 부산시 예방접종 전담콜센터 ☎1661-1777

· 부산시 구군별 예방접종센터 설치현황은 부산광역시 홈페이지를 통해 확인