

변화하는 남구,
세계가 찾는 도시

어부바 남구

임신 출산 육아 정보를 한 번에!



01

임신·출산 지원

임산부 콜택시(마마콜) 운영

임산부 배려 문화 확산

- 핑크라이트 설치 운영
- 임산부 전용 주차구역 운영

임산부 친환경농산물 꾸러미 지원

임산·출산 진료비 지원 (국민행복카드)

모자건강증진사업

건강친구 클래스 운영

KTX/SRT 임신부 할인

출산지원금 지급

행복출산 원스톱서비스

남구맘+ 산후조리비 지원

남구 아기 출생 축하카드 증정

의료기관 외출산시 출산비지급

여성장애인 출산비용 지원

남구형 장애인가정 출산 및 양육지원금 지원

보건소 모자보건사업 안내

02

보육지원

남구 어린이집 식판 세척·소독지원

남구 어린이집 안전공제회비 지원

보육지원

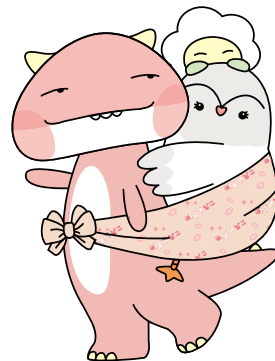
기관보육료 지원 어린이집
3-5세 부모부담보육료 지원

부산형 영영아반(12개월 이하) 운영 지원

영유아 보육료 지원

아간연장보육서비스 운영

시간제보육서비스 운영



03

육아·돌봄 지원

부모급여 지원

가정양육수당 지원

아동수당 지원

남구 입학준비금 지원

어린이 대중교통 요금 무료 지원

아이돌봄 서비스 지원

아동 돌봄지원

- 지역아동센터
- 다함께돌봄센터

아동급식 지원

가정위탁 보호 지원

입양대상아동 지원

입양아동 양육 지원

입양아동 돌봄서비스

남구 어린이복합문화공간 들락날락 운영

남구 육아친화마을 운영



04

다자녀가정 지원

다자녀 출산가정 종량제봉투 지원

전집 통째로, 책아름서비스

가족사랑카드 발급

다자녀가정 차량스티커 발급

신한 가족사랑카드 발급

다자녀 교육지원포인트 지원

상·하수도요금 감면(3자녀 이상)

전기요금 감면(3자녀 이상)

도시가스요금 감면(3자녀 이상)

자동차 취득세 감면(3자녀 이상)

국가 장학금 지원

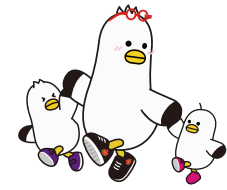
KTX/SRT 다자녀 할인

주거안정 지원

국민연금 출산크레딧 지원

공항 주차장 50% 할인

어린이집 우선입소



출생과 함께 한 번에 신청하세요!



	첫남아이용권 전국 공통	부산시 둘째 이후 출산지원금 부산시 시책	남구 출산장려금 남구 시책	부모급여 전국 공통	아동수당 전국 공통
	1회 지급			매월 지급	
지원내용	<ul style="list-style-type: none"> 출생하는 모든 아동에게 바우처 지급 ▶ 첫째 200만원 ▶ 둘째 이후 300만원 	둘째 이후 자녀에게 100만원 지급	모든 출생아에게 50만원 지급	0세 아동(0~11개월) 월 100만원 1세 아동(12~23개월) 월 50만원	8세 미만(0개월~95개월) 아동 1인당 매월 10만원 지급
지급방식	국민행복카드에 일시금 충전 (바우처)	계좌 입금	오륙도페이 충전 지급	계좌 입금	계좌 입금
유의사항	출생일로부터 1년 내 사용해야 함 둘째 이후 지원내용은 '24.1.1. 이후 출생아부터 해당	'23.1.1. 이후 출생아부터 해당	출생신고일 기준 부 또는 모가 남구에 주민등록을 두고 자녀와 함께 거주하는 가정에 지급	어린이집 이용 시 보육료 바우처 지급 후 차액 현금 지원	아동의 국외 체류기간이 90일 이상 지속되는 경우 지급 정지 사유에 해당
신청방법	방문 아동의 주민등록상 주소지 동 행정복지센터			온라인 복지로, 정부24 ※ 아동의 보호자가 부모인 경우에만 신청 가능	

기타 전국 공통 서비스, 지방자치단체 서비스는 '출산 관련 서비스 통합처리 신청'으로 일괄 신청
동 행정복지센터 또는 정부24 모두 가능



임산·출산지원

임산부 콜택시(마마콜) 운영

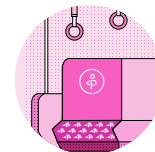
대상	부산시에 주민등록을 한 임산부
기간	임신등록일로부터 출산일 + 1년
내용	월 4만원(횟수 무제한) 한도 내 할인액 지원
방법	마마콜 앱 설치 후 이용자 등록 사용 임신 신분증, 임신확인서(산부인과 발행) 제출 출산 신분증, 1개월 이내 주민등록등본
문의	부산시설공단 ☎ 850-4646



임산부 배려 문화 확산

핑크라이트(임산부 배려석 알리미) 설치·운영

장소	부산도시철도 1~4호선 임산부배려석 내 576석
대상	임산부
방법	임산부가 모바일 앱을 설치하여 이용 ※ 핑크라이트 작동(ON/OFF), 소리 및 불빛 강도 등 임산부가 직접 제어 가능
주요기능	핑크라이트 기능, 출산·보육정책소개, 기관안내 등 ※ '24년 핑크라이트 기능 고도화 사업으로 도시철도 1호선 신차 도입 시 순차적으로 디스플레이형 수신기 설치 예정
문의	부산시 출산보육과 ☎ 888-1564



임산부·영유아 가족배려주차구역 운영

장소	공공기관 및 다중이용시설
대상	가족배려주차표지를 부착한 차량에 임산부 및 7세 이하의 취학 전 아동이 탑승한 경우 주차가능
발급처	임산부(주소지 관할 보건소), 영유아가정(주소지 동 행정복지센터)
문의	부산시 출산보육과 ☎ 888-1564 / 남구 가족친화과 ☎ 607-4356

임산부 친환경 농산물 꾸러미 지원

대상	임산부(임산부 또는 출산 후 1년 이내의 산모)
내용	임산부가 친환경 농산물 쇼핑몰에서 친환경 농산물 꾸러미를 구매하면, 최대 48만원까지 구매 금액의 80%를 지원(자부담 9만 6000원 포함)
방법	임산부 비대면자격검증시스템(www.ecoemall.com) 및 주소지 구·군 방문 접수 ※ 보건소 영양플러스 사업과 중복 신청 불가
문의	남구 일자리경제과 ☎ 607-4489 / 부산시 농축산유통과 ☎ 888-4974

임신·출산 진료비 지원(국민행복카드)

- 대상**
- ▶ 임신·출산(유산·사산·자궁외 임신)이 확인된 건강보험 가입자 및 피부양자
 - ▶ 2세 미만 영유아의 법정대리인(출산한 가입자 또는 피부양자가 신청 전 사망한 경우에 한정)

제외대상

- ▶ 신청 접수 당시 건강보험자격 상실자 또는 급여정지자 (특수시설 수용자, 출국자 등)
- ▶ 해외(국외)에서 출산 또는 유산한 경우

금액

기본지급	다태아 추가지급 (2024.1.1. 이후 시행)
일태아 100만원 다태아 140만원	2태아 60만원, 3태아 160만원, 4태아 260만원 (태아당 100만원이 되도록 추가 지급)

※ 19세 이하 청소년 산모 : 임신 1회당 의료비 120만원 내 '국민행복카드'로 지원

범위

본인일부부담금(급여·비급여) 지원

- 임산부** 본인의 진료비 및 약제·치료재료 구입비용
- 2세 미만 영유아** 영유아의 진료비 및 처방받은 약제·치료재료 구입비용

유의사항

- ▶ 질병·건강증진 등 의료목적이 아닌 경우 사용 불가 (예) 미용 목적의 성형외과 진료
- ▶ 약제의 경우 식약처에서 허가를 받은 의약품(전문의약품, 일반의약품) 구입은 가능하나 의약품은 사용 제한

기간

임신 ~ 출산(유·사산일)로부터 2년까지

문의

국민건강보험공단 콜센터 ☎ 1577-1000



모자건강증진사업

인구보건복지협회

사업명	검사시기	추천대상(기준)
난소기능 및 자궁 초음파 검사	35세 이상의 가임기 여성	추천대상 부산시 거주자(주민등록) 중 35세(1989년생) ~ 44세(1980년생)의 가임기 미혼 여성 ※ 예외 지원 대상자 - 보건소장 및 협회장이 지원이 필요하다고 인정한 자
		추천서 발급방법 미혼임을 확인할 수 있는 서류 (주민등록등본, 가족관계증명서, 혼인증명서 등) 지참 후 보건소 및 가족보건의원 내원
임산부 백일해 예방접종	임신 27주~36주	추천대상 기준중위소득 180% 이하 가구 ※ 예외 지원(소득수준에 관계없이 지원) - 다태아 임산부 - 다자녀(둘째아 이상) 가구의 임산부 - 장애, 다문화가족, 새터민, 미혼모 임산부 - 기타 보건소장 및 협회장이 지원이 필요하다고 인정한 자
임산부 막달검사	임신 34주~36주	
임산부 기형아 정밀검사 (NIPT)	임신 15주~20주	추천대상 기준중위소득 180% 이하 가구의 첫째아 이상 임산부 중 기형아검사 유소견자 ※ 나이에 따른 고위험군 제외

문의 남구보건소 ☎ 607-6499 또는 인구보건복지협회 부산지회 건강증진과 ☎ 624-5581~3

건강친구 클래스 운영

- 대상** 부산시 거주 영유아, 부모, 조부모
- 내용**
- ▶ 영유아 건강을 위한 발달놀이, 영양교육 등
 - ▶ 조부모 대상 건강 교육 등
 - ▶ 임신·출산·육아행사(임산부의 날 기념행사, 캠페인 등)
- 문의** 인구보건복지협회 부산지회 인구사업과 ☎ 638-6910



KTX/SRT 임산부 할인

- 대상** 코레일/SRT 회원 중 임산부 외 보호자 1명
※ 임산부와 동행하지 않고 보호자 단독 승차 불가
- 내용** KTX 특실을 일반요금으로 적용 / SRT 할인지정 좌석 30% 할인
- 신청** 열차 누리집 혹은 코레일/SRT 앱에서 할인대상 좌석 구매
- 문의** 코레일 ARS ☎ 1544-7788, 1544-8545 SRT ☎ 1800-1472

출산지원금 지급

정부 출산지원금 "첫만남이용권"

- 대상** 출생아로서 출생신고되어 정상적으로 주민등록번호를 부여받은 아동
- 신청** 아동출생일로부터 1년 이내에 신청
- 내용** 첫째 200만원 / 둘째 이후 출생아 300만원 바우처 지급
- 접수처** 주소지 동 행정복지센터, 복지로(www.bokjiro.go.kr) 또는 정부24(www.gov.kr)
※ 아동의 보호자가 부모인 경우만 온라인 신청 가능, 그 외 방문신청
- 기간** 아동 출생일로부터 1년까지 사용 (사용종료일 이후 미사용 포인트는 자동소멸)
- 사용처** 유흥업소·사행업소 등 제외하고 사용처 폭넓게 인정(온라인구매 포함)
- 문의** 남구 가족친화과 ☎ 607-4356 및 주소지 동 행정복지센터

부산시 둘째 이후 출산지원금



- 신청** 둘째 이후 자녀 출생일로부터 3개월 이내 신청 가능
- 내용** 출산지원금 100만원 현금 지급
- 대상** 부모 중 1인 이상과 두 자녀 이상이 자녀 출생 신고일 현재 부산광역시에 함께 주민등록 거주하여야 함
- 접수처** 주소지 동 행정복지센터
- 지급일** 신청서 접수 다음달 10일경 지급
- 방법** 보호자(신청인) 계좌이체
- 문의** 남구 가족친화과 ☎ 607-4356 및 주소지 동 행정복지센터

남구 출산장려금



내 용	50만원 지급(오륙도페이 카드 충전 방식)
대 상	남구 모든 출생아 ▶ (출생신고일 기준) 부 또는 모가 남구에 주민등록을 두고 자녀와 거주하는 자
접 수 처	주소지 동 행정복지센터
지 급 일	신청서 접수 다음달 10일경 지급
지 급	보호자 오륙도페이 카드 충전
문 의	남구 가족친화과 ☎ 607-4356 및 주소지 동 행정복지센터

행복출산 원스톱 서비스

내 용	출산관련 서비스를 하나의 신청서로 통합·신청 <div> <div>전국공통서비스</div> <div>첫만남 이용권, 부모급여, 양육수당, 전기요금 및 도시가스비 감면 등</div> </div> <div> <div>지자체서비스</div> <div>출산지원금, 다자녀 가족사랑카드 신청 등</div> </div>
신 청	출생신고 시 신청(주소지 동 행정복지센터), 정부24(www.gov.kr) ▶ 신분증, 통장사본, 공공요금별 고객센터 등 제출
문 의	주소지 동 행정복지센터

남구맘+ 산후조리비 지원



대 상	남구 거주 출산가정 산모
자 격	2024. 1. 1. 이후 출산하고 출생일 이전 부 또는 모가 1년 이상 남구에 연속적으로 거주한 가구(소득기준 없음)
내 용	출생아 1명당 50만원 현금 지급(쌍생아 100만원, 삼태아 이상 150만원 한도)

지원 범위	내 용
산후조리원	조리원을 직접 이용하고 최종 지불한 비용
산모신생아 건강관리사 제공업체	건강관리사 이용 본인부담금의 90%
병·의원(한의원 포함)	산모 본인이 진료 받은 비용
운동프로그램	산후회복을 위한 운동 및 체력증진 비용

문 의 남구 보건소 ☎ 607-6429, 6499

남구 아기 출생 축하카드 증정



대 상	남구 출생아
내 용	축하카드 증정(소장용 첫 주민등록등본, 출생증명서 사본 첨부)
문 의	남구 민원여권과 ☎ 607-4272 및 주소지 동 행정복지센터

의료기관 외 출산 시 출산비 지급

대 상	병·의원, 조산원이 아닌 곳에서 출산한 건강보험가입자, 피부양자 중 신청자
지 급	출산비용 25만원 지급
문 의	국민건강보험공단 각 지사 ☎ 1577-1000

여성장애인 출산비용 지원

대 상	등록 여성장애인 중 출산한 자, 임신기간 4개월 이상의 태아를 유산·사산한 자 ※ 인공 임신중절 수술로 인한 유산은 지원하지 않음
내 용	출산(유산·사산 포함) 시 태아 1인 기준 120만원 지원 ※ 신청 시 제출한 여성장애인 본인 명의 계좌로 입금, 2023년 출산 시 100만원
문 의	남구 주민복지과 ☎ 607-4331 및 주소지 동 행정복지센터

남구형 장애인가정 출산 및 양육지원금 지원



대 상	<div>출산지원금</div> <div>부가 등록장애인인 가정(출생일 기준 1년 전부터 남구 거주)</div> <div>양육지원금</div> <div>부 또는 모가 등록장애인인 가정 (신청일 기준 1년 전부터 남구거주, 36개월 이하 영유아 양육)</div>
기 간	출생아 출생일 기준 1년 이내
금 액	출산지원금 1회 100만원 / 양육지원금 최대 36회 10만원
신 청	주소지 동 행정복지센터 방문 신청
문 의	남구 주민복지과 ☎ 607-4332

임신·출산·육아 등 종합정보안내
www.childcare.go.kr



보건소 모자보건사업 안내

남구 보건소 ☎ 607-6499, 6428~9



가임력 보존 지원

- 대 상** 기준중위소득 180% 이하인 가구로 암 등 가임력 손상 우려 질병·질환 기혼 여성
- 내 용** 난소보호·배아 생성·동결·보존·이식 비용 지원 (연 최대 200만원)

냉동난자 사용 보조생식술 지원

- 대 상** 난임 진단 전이라도 냉동한 난자를 사용하여 임신을 원하는 부부
- 내 용** 냉동난자 해동 및 보조생식술 비용 일부(회당 100만원, 부부당 2회까지)

임신 사전건강관리 지원

- 대 상** 임신을 희망하는 부부(사실혼, 예비부부 포함), 1회 지원
- 내 용** **여성** 13만원 (난소기능검사, 부인과 초음파)
남성 5만원 (정액검사) 지원

한방난임부부 시술비 지원

- 대 상** 부산시 거주 난임 부부
- 내 용** 4개월 한약투여 (15일본 / 8회) 및 침구치료 등 비용 지원
- 문 의** 남구 보건소 또는 **한의학회** ☎ 466-5966

난임부부 시술비 지원

- 대 상** 체외수정, 인공수정 시술을 요하는 '난임 진단서' 제출자
- 내 용** 체외수정(신선배아 동결배아), 인공수정 시술비 지원
▶ 최대 25회 지원 (체외수정 20회, 인공수정 5회)
▶ 신선배아 110만원, 동결배아 50만원, 인공수정 30만원 한도 내 지원
- 신 청** 남구 보건소 ☎ 607-6495
온라인 신청 정부24 또는 e보건소 공공보건포털

임신 시기별 지원

시기별	지원내용
임신 12주 이내	임산제 지원 최대 2통(소급지원 X)
임신 15주 이내 ※ 검사결과지는 팩스 등 전송 안됨 (개인정보관련)	무료검사 혈액검사 5종(백혈구·적혈구·헤모글로빈·헤마토크리트·혈소판), 혈액형, B형간염항원항체, 매독, AIDS검사, 요당·요단백검사 ※ 풍진검사 (예산소진 시 까지) ※ 무료검사 결과지 출력방법 : 공공보건포털(www.g-health.kr) ▶ 검사결과조회 ▶ 통합검사결과 조회(공인인증서 로그인)
임신 16주 이후	철분제 지원 최대 5통(소급지원 X, 교환 X) 유산균 지원(소급지원 X, 교환 X)
시기 무관	임산부 벨트 대여(보건소 대여, 행정복지센터 반납)

출산 전까지만 지급 가능

산모·신생아 건강관리 서비스 지원

- 대 상** 모든 출산가정 ※ 단, 소득기준에 따라 본인부담금 상이
- 내 용** 출산가정에 건강관리사를 파견하여 건강관리서비스 제공
- 신 청** 출산예정 40일 전 ~ 출산 후 30일까지
- 판 정** 건강보험료 산정기준에 따라 소득기준 판정(신청일 기준 전월 보험료)
- 본인부담금** 건강보험료 및 제공기관, 출생순위에 따라 다름

가족 수 (태아포함)	건강보험료 본인부담금(원) ※ 장기요양보험료 미포함		
	직장	지역	혼합(직장+지역)
3인	251,147	210,599	255,837
4인	304,986	271,091	314,423
5인	360,818	332,772	377,299
6인	422,318	400,222	453,848

기 간 태아 수, 출생순위에 따라 다름

태아유형	출산순위	단축형	표준형	연장형
단태아	첫째아	5일	10일	15일
	둘째아	10일	15일	20일
	셋째아 이상	10일	15일	20일

- 예 외** ▶ 첫째아(소득기준완화, 부산시 거주) ▶ 단, 연장형 불가
- ▶ 다자녀(둘째아 임신), 결혼이민(F-6), 다태아(쌍둥이 이상), 새터민,
장애인 및 장애신생아, 미혼모, 분만취약지 산모, 희귀난치성질환 산모

유축기 무료 대여사업

- 기 간** 1회 4주 대여가능(소모품 별도 구입) ※ 출산 후 전화예약

저소득층 기저귀·조제분유 지원

- 대 상** **기저귀 (24개월 미만 영아 대상)**
- ▶ 기초생활수급자, 차상위계층, 한부모가족 수급 가구
- ▶ 기준중위소득 80% 이하의 장애인, 다자녀(2인 이상) 가구
- 조제분유 (기저귀 지원 대상자 중)**
- ▶ 아동복지시설·공동생활가정·가정위탁아동, 한부모(부자·조손) 가정
- ▶ 산모의 질병·사망으로 모유수유가 불가능한 경우(항암치료, 후천성면역결핍증 등)
- ▶ 산모의 의식불명 등으로 모유수유가 불가능하다고 의사가 판단 시
- 내 용** 24개월 미만 기저귀 및 조제분유 구매 비용 바우처 지급
- 기저귀** 정액 월 9만원 **조제분유** 정액 월 11만원



고위험 임신부 의료비 지원

- 대 상** 19종 고위험 임신질환(조기진통, 분만관련 출혈 및 중증 임신 등)으로 입원치료 받은자
- 내 용** 1인 의료비 300만원 범위 내 전액본인부담금 및 비급여 진료비의 90%
- ※ 단, 의료급여 수급자는 본인부담금 없이 전액 지원

미숙아 및 선천성 이상이 의료비 지원

- 대 상** **미숙아** 출생 후 24시간 이내 신생아중환자실 입원한 미숙아
선천성이상아 출생 후 2년 이내 선천성이상(Q코드) 진단받고 입원하여 수술치료한 환자
- 내 용** 미숙아 및 선천성이상아 치료목적 의료비의 급여 중 전액본인부담금 및 비급여 진료비
 ※ 미숙아: 출생 시 체중별로 차등지급(1인당 300만원 ~ 1,000만원 범위 내)
 ※ 선천성이상아: 500만원 한도

선천성대사이상 검사비 지원

- 대 상** 선천성대사이상 외래 선별검사 및 확진검사를 받은 신생아
- 내 용** 선천성대사이상 외래 선별검사 및 확진검사의 (일부)본인부담금 지원
 ※ 확진검사비의 경우, 확진검사 결과 선천성대사이상 환자로 판정된 경우에 한하여 지원 (7만원 한도)

선천성대사이상 완아관리 지원

- 대 상** 확진검사 결과 대사이상 및 희귀 등 진단받은 19세 미만 환자
- 내 용** 특수조제분유 및 저단백해반 지원
 ※ 선천성 갑상선기능저하증은 의료비 지원(연 25만원 한도)

선천성 난청 검사

- 대 상** 외래 선별검사 및 확진검사를 받은 신생아
- 내 용** 외래 선별검사 및 확진검사의 (일부)본인부담금 지원
 ※ 확진검사비의 경우, 확진검사 결과 관계없이 7만원 한도 내 지원

보청기 지원

- 대 상** - 5세 미만 영유아
 - 양측성 난청이면서 청력이 좋은 귀의 평균청력역치가 40~59dB로서, 청각장애 등급을 받지 못하는 난청이 있는 경우(보청기 2개 지원)
- 내 용** 양측 보청기 지원(개당 135만원 한도)

영유아 발달 정밀 검사비 지원

- 대 상** 영유아 건강검진 상 '심화평가권고' 판정된 영유아
- 내 용** 발달장애 정밀검사에 직접적으로 필요한 검사 및 진찰료에 대한 본인부담금 및 비급여 지원
 ※ 기초생활수급자, 차상위계층: 최대 40만원, 건강보험가입자: 최대 20만원

건강보험료 고지금액확인 : 국민건강보험공단 ☎ 1577-1000

보육지원

02

남구 어린이집 식판 세척·소독 지원

남구시책

- 대 상** 남구 어린이집 재원 아동(남구 소재 어린이집 전체)
- 내 용** 어린이집 식판 세척·소독·수거 및 배달 일체
- 문 의** 남구 가족친화과 ☎ 607-4346

남구 어린이집 안전공제회비 지원

남구시책

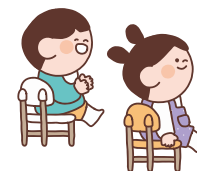
- 대 상** 남구 소재 어린이집 및 재원 아동·교직원 전체
- 내 용** 영유아 생명·신체 피해, 보육교직원 상해, 어린이집 재산상 피해 등
- 문 의** 남구 가족친화과 ☎ 607-4346

보육지원

- 보육시간 및 대상** **기본보육** 07:30 ~ 16:00 (모든 영유아)
연장보육 16:00 ~ 19:30 (추가적 돌봄이 필요한 영유아)
- 연장보육 이용방법** 0 ~ 2세 신규자는 읍·면·동 또는 '복지로' (온라인, 모바일 앱) 신청
 3 ~ 5세 원장 상담 후 어린이집에 신청
- 보 육 료** **기본보육** 연령별 정부지원단가 지원 (월 394천원 ~ 월 540천원)
연장보육 시간당 1 ~ 3천원 지원
- 문 의** 남구 가족친화과 ☎ 607-4340 또는 보건복지콜센터 ☎ 129

기관보육료 지원 어린이집 3 ~ 5세 부모부담보육료 지원

- 대 상** 기관보육료 지원 어린이집 이용 3 ~ 5세 아동
 ※ 기관보육료 지원 어린이집: 인건비를 지원받는 국공립, 사회복지법인, 법인·단체 등, 영아전담·장애아전문 어린이집과 직장어린이집 중 고용보험기금으로부터 운영비를 지원받거나, 국가 또는 지자체가 설치 운영하는 시설 이외의 어린이집
- 요 건** 부산시에 주민등록을 두고 부산시에 소재하는 어린이집 이용 유아
- 내 용** 3 ~ 5세 부모보육료와 부산시 보육료 수납한도액 차액
- 금 액** **3세** 월 89,500원, **4 ~ 5세** 월 74,500원 ※ '24년 단가 ('24.3.1.부터 '25.2.28.까지)
- 지 원** 국민행복카드 바우처 지원 (부모보육료와 방법 동일)
- 문 의** 남구 가족친화과 ☎ 607-4340



부산형 영영아반(12개월 이하) 운영 지원



- 대 상** 부산시 전체 영영아(12개월 이하) 보육 어린이집 400개반 내외
- 내 용** 영영아반 당 운영비(영아 1명의 보육료 수준) 지원
- 기 준** 교사 대 아동비율을 1:3 ▶ 1:2로 구성, 영아반 중 영영아 2명 이하 보육
- 문 의** 희망하는 **어린이집으로 문의**

영유아 보육료 지원

- 대 상** 0 ~ 5세 어린이집 이용 영유아 **적용시기** : 0-2세는 '24.1.1.부터, 3-5세는 '24년 지원단가 동일
- 내 용**

연 령	출생연도	부모 보육료	기관보육료*
0세	2023.1.1. 이후 출생	월 540,000원	월 629,000원
1세	2022.1.1. ~ 2022.12.31.	월 475,000원	월 342,000원
2세	2021.1.1. ~ 2021.12.31.	월 394,000원	월 232,000원
3세	2020.1.1. ~ 2020.12.31.	월 280,000원	-
4세	2019.1.1. ~ 2019.12.31.		
5세	2018.1.1. ~ 2018.12.31.		

* 기관보육료 : 정부에서 인건비를 지원받지 않는 민간가정 등 어린이집에서 0~2세 및 장애아동 보육 시 지원
 ※ 단, 유치원과 어린이집 등에서 누리과정을 제공하는 유아에 대한 무상보육기간은 3년을 초과할 수 없으며, 보육료 외에 기타 필요경비가 추가로 발생할 수 있음.

- 신 청** 주소지 동 행정복지센터 또는 '복지로' (온라인, 모바일 앱) 신청
- 문 의** 주소지 동 행정복지센터 또는 **보건복지콜센터 ☎ 129**

야간연장보육서비스 운영

- 대 상** 기준 보육시간(07:30 ~ 19:30)이후 연장 보육이 필요한 아동
- 제공기관** 야간연장 지정 어린이집(구·군 지정, 임신육아종합포털에서 확인 가능)
- 보육시간** **평 일** 19:30~24:00, **토요일** 15:30 ~ 24:00(월 최대 60시간 보육료 지원)
- 방 법** 부모가 야간연장 어린이집을 직접 방문 신청
- 문 의** 남구 가족친화과 ☎ 607-4342 또는 **보건복지콜센터 ☎ 129**

시간제보육서비스 운영

- 대 상** 부모급여(현금) 또는 가정양육수당을 받는 영아
- 독립반** 6개월 ~ 36개월 미만 영아 / **통합반** 6개월 ~ 2세반 영아
- 제공기관** 시간제보육 지정 어린이집(구·군 지정, 임신육아종합포털에서 확인 가능)
- 보육시간** **독립반** 09:00 ~ 18:00(월 ~ 금요일) / **통합반** 09:00 ~ 16:00(월 ~ 금요일), 월 60시간(독립반, 통합반 합계)까지 보육료 지원
- 보 육 료** 시간당 5,000원(이용자 부담금 2,000원, 지원금 3,000원)
- 방 법** 임신육아종합포털 '시간제보육사업' 온라인 신청, 전화신청 ☎ 1661-9361
 ※ 사전예약 원칙(독립반 ▶ 당일 12:00까지 전화신청 가능 / 통합반 ▶ 사전예약만 가능)
- 문 의** 남구 가족친화과 ☎ 607-4340 또는 **보건복지콜센터 ☎ 129**

육아돌봄 지원

03

부모급여 지원

- 대 상** 0 ~ 1세 아동(24개월간 지급)
- 내 용** **0세** 월 100만원, **1세** 50만원
 ▶ 어린이집 이용시 보육료 바우처 지급 후 차액 현금 지원
- 문 의** 남구 가족친화과 ☎ 607-4340 또는 주소지 동 행정복지센터



가정양육수당 지원

- 대 상** 어린이집, 유치원 및 종일제 아이돌봄서비스 미이용 86개월 미만 미취학 아동
- 내 용** 아동 또는 보호자 계좌로 지급(매월 25일)

양육수당		농어촌양육수당 (기장군 전체, 강서구 9개소)		장애아동 양육수당	
연령(개월)	월 지급액	연령(개월)	월 지급액	연령(개월)	월 지급액
24 ~ 86미만	100,000원	24 ~ 35	156,000원	24 ~ 35	200,000원
		36 ~ 47	129,000원	36 ~ 86미만	100,000원
		48 ~ 86미만	100,000원		

- 문 의** 남구 가족친화과 ☎ 607-4340 또는 주소지 동 행정복지센터

아동수당 지원

- 대 상** 8세미만 아동(0 ~ 95개월)
- 내 용** 아동 1인 기준 월 10만원 ▶ 아동 또는 보호자 계좌로 지급(매월 25일)
- 문 의** 남구 가족친화과 ☎ 607-4357 또는 주소지 동 행정복지센터

남구 입학준비금 지원



- 대 상** 학교 입학일 기준 남구에 주민등록을 두고 있는 초등학교 1학년 신입생
 ※ 학교 이외의 교육기관에 입학하는 학생(초등과정 1학년 신입생)
- 금 액** 1인당 30만원(계좌입금)
- 자 격** 대상자의 부모 및 보호자 등
- 방 법** 주소지 동 행정복지센터 방문 또는 온라인(남구청 홈페이지) 신청
구비서류 신청인의 신분증, 신청서, 재학증명서, 통장사본, 그 외 징구서류(필요시)
 ※ 남구 관내 소재 초등학교 입학생은 입학한 초등학교로 신청서 제출
- 지 급** 신청일로부터 1개월 이내
- 문 의** 남구 평생교육과 ☎ 607-4831 및 주소지 동 행정복지센터

어린이 대중교통 요금 무료 지원



대 상	6세 ~ 12세 어린이
내 용	6세 ~ 12세 어린이의 부산 대중교통 무료 이용 지원
방 법	어린이용 교통카드로 대중교통 이용시 '0원' 처리 *현금 이용시 요금 지불
문 의	부산시 공공교통정책과 ☎ 888-3901

아이돌봄 서비스 지원

- 시간제 돌봄(시간당 11,630원)** 생후 3개월 ~ 12세 아동의 양육 돌봄
▶ 아동연령, 가구소득에 따라 시간당 이용요금 중 15% ~ 90% 지원(연 960시간)
- 종일제 돌봄(시간당 11,630원)** 생후 3개월 ~ 36개월의 영아 양육 돌봄
▶ 가구소득에 따라 이용요금 중 20%~90% 지원(월 80 ~ 200시간)
- 신청/문의 남구 종합사회복지관 ☎ 647-3644 및 남구 가족친화과 ☎ 607-4355

아동 돌봄 지원

지역아동센터

대 상	방과후 돌봄이 필요한 18세 미만 아동
운 영	주 5일, 학기 및 방학 중 운영시간 구분 운영 학기 중 14:00 ~ 20:00, 방학 중 12:00 ~ 17:00 * 운영시간 센터별 상이, 사전 문의 필요
내 용	아동보호, 급식, 학습능력제고(교육), 상담, 체험활동 등
장 소	남구 17개소 지역아동센터
문 의	남구 가족친화과 ☎ 607-3394

다함께돌봄센터

이용대상	6세 ~ 12세 (초등학생)
운 영	학기 중 월 ~ 금 11:00 ~ 20:00, 방학 중 월 ~ 금 08:00 ~ 18:00 * 운영시간 센터별 상이, 사전 문의 필요
내 용	학습지도, 놀이활동, 특별활동 등 돌봄서비스
장 소	남구 2개소 문현아이꿈키움터 문현로 36-1(문현경동리인) 못골다함께돌봄센터 못골로 19(남구청 별관 2층)
문 의	남구 가족친화과 ☎ 607-3391

아동급식 지원

대 상	결식우려가 있는 아동 * 아동가구 특성 등 조사 후 지원 결정
유 형	평일, 방학 중, 토·공휴일 급식 지원
내 용	1식 기준 9,000원 지원
지 급	아동급식카드 발급(급식가맹점 이용가능)
문 의	남구 가족친화과 ☎ 607-3394 또는 주소지 동 행정복지센터

가정위탁 보호 지원

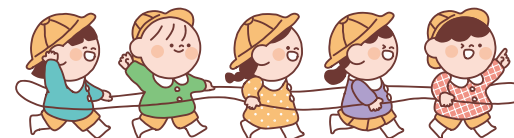
- 내 용 ▶ 가정위탁 양육보조금 지원
- ① 가정위탁 양육수당 : 가정위탁 실시가정 양육수당 월 30만원 지원
 - ② 전문 가정위탁수당 : 학대 피해, 만2세 이하 아동 등 특별한 보호가 필요한 아동 보호·양육 시 양육수당 월 100만원 지원
 - ③ 일시 가정위탁 : 단기간 위탁보호가 필요한 아동 ▶ 1일 3만원 지원(90일 이내)
- ▶ 가정위탁아동 물품구입비 : 신규 위탁가정 1회 100만원 지원
▶ 가정위탁아동 심리검사·치료비 : 검사비 1회 최대 30만원, 치료비 월 20만원 지원
▶ 가정위탁아동 상해보험 가입지원 : 아동 및 보호자 1인 보험가입 지원
- * 가정위탁 : 보호대상아동의 보호·양육을 희망하는 가정에 아동을 위탁하는 것
- ▶ 위탁부모는 성범죄, 가정폭력, 아동학대, 정신질환 등의 전력이 없으며, 연령·소득 등 아동복지법령상 기준에 적합해야 함
- ▶ 전문가정위탁 위탁부모는 위 조건 외 관련 자격증 등 별도 자격 요건 추가됨
- 문 의 남구 가족친화과 ☎ 607-3405

입양대상아동 지원

대 상	입양 대상아동을 입양 전 일시 보호하는 입양위탁가정 및 가정위탁가정
내 용	아동보호비용 월 100만원 지원
문 의	남구 가족친화과 ☎ 607-3404

입양아동 양육 지원

- 대 상 ▶ 입양허가기관을 통해 국내입양을 실시한 입양아동가정
- 내 용 ▶ 입양축하금 1인 200만원, 입양아동 상해보험료 (만12세 미만)
- ▶ 입양아동 양육수당 지원 1인 월 20만원 지원 (만18세 생일이 속하는 달까지 지급)
- ▶ 장애아동 양육보조금 지원 장애정도에 따라 차등지급, 만18세가 될 때까지 지급
- ① 장애정도가 심한 아동 : 월 627,000원 (중전 장애 1~3급)
 - ② 장애정도가 심하지 않은 아동 : 월 551,000원 (중전 장애 4~6급)
- ▶ 입양숙려기간 모자지원 (가정 내 35 ~ 50만원, 미혼모자시설 내 40만원, 산후조리원 70만원)
- ▶ 입양아동 심리검사·심리치료비 지원 : 1인 월 20 ~ 30만원 (평균 6개월 정도 치료)
- 문 의 ▶ 남구 가족친화과 ☎ 607-3404



입원아동 돌봄서비스

부산시정책

- 대상** 부산지역 내에 주소를 둔(신청일 기준) 3개월 ~ 12세 이하 입원아동
(아이돌봄서비스 정부지원 신청자로서 등급판정 받은 자)
※ 간호·간병통합서비스를 제공하는 병동 및 부산지역 이외 병원에 입원할 경우 지원대상에서 제외
- 내용** 복약·식사 돕기 외 놀이지원 등 정서적 돌봄서비스 제공
- 문의** 동구 여성인력개발센터 ☎ 464-9882

남구 어린이복합문화공간 운영

대동골문화센터 들락날락

- 주소** 남구 황령대로319번가길 147
- 운영** 09:00 ~ 18:00 **휴관일** 월요일, 명절연휴
- 내용** 영어놀이터, 액션 그라운드, 살아있는 동화책, 미디어아트 전시관 등
- 문의** 대동골문화센터 ☎ 607-5601 / 3381

바다Dream 작은도서관 들락날락

- 주소** 남구 백운포로 110(국민체육센터2관, 2층)
- 운영** 09:00 ~ 18:00
휴관일 국민체육센터 휴관일(매월 두 번째 월요일, 네 번째 화요일), 명절연휴
- 내용** 영어놀이터, 액션 그라운드, 살아있는 동화책, 미디어아트 전시관 등
- 문의** 바다Dream 작은도서관 들락날락 ☎ 624-1549

남구 육아친화마을 운영

2024 부산형 육아친화마을 공모사업 선정

- 대상** 영유아(0 ~ 5세)와 양육부모
- 기간** 2024. 4월 ~ 12월
- 내용**

철학·가치

「유엔남구육아아빠단」 구성 및 프로그램 운영

아이배려식당 확대

육아공감 체험부스 운영

육아친화마을 홍보 캠페인

인적네트워크

「다가치키움해결단」 구성

「다가치키움해결단」 좌담회 개최

생활권별 육아동아리 구성 및 운영

찾아가는 서비스

MBTI 육아법 교육

조부모·예비부부 교육

영유아 발달검사 및 심층상담

지역특화사업

남구 스토리텔링 숲탐방

남구 역사·문화·관광 유엔미 오록도 남구투어

- 문의** 남구 가족친화과 ☎ 607-4352

다자녀가정 지원

04

다자녀 출산가정 종량제봉투 무상지급

남구시책

- 대상** 2024. 1. 1. 이후 둘째 자녀 이상 출산 가정
(부 또는 모가 남구에 주민등록이 되어 있는 가정)
- 내용** 세대당 종량제봉투(20L) 100매
- 지급** 둘째 자녀 이상 출생신고 시 1회 지급
- 문의** 남구 가족친화과 ☎ 607-4356 또는 주소지 동 행정복지센터

전집 통째로 책아름 서비스

남구시책

- 대상** 남구 거주 영유아(7세 이하), 8 ~ 10세 초등학교 2학년 이상 가정
- 내용** 인기 전집을 2달 동안 한 가정에 대출
- 문의** 남구도서관 ☎ 607-6577

가족사랑카드 발급

부산시정책

- 대상** 부산시 거주 다자녀가정의 14세 이상 세대원

다자녀가정 의미

부산시에 주민등록을 둔 2자녀 이상의 가정(단, 자녀 중 한 명 이상이 19세 미만인 경우)
(기존 3자녀 이상 ▶ 2자녀 이상으로 확대)

- 용도** 부산시와 민간에서 제공하는 혜택을 받기 위한 다자녀가정 인증 용도

- 신청** **모바일 카드** 휴대폰에서 '구글플레이' 또는 '앱스토어' 접속, 비패스(BPASS) 앱 설치 후 '모바일 가족사랑카드' 신청(신청 즉시 발급)

- 실물 카드** 거주지 행정복지센터 방문 신청 및 방문 수령

- 유의사항**
- ▶ 세대주가 최초 발급받은 이후 세대원 발급 가능
 - ▶ 휴대폰 사용 또는 비패스 가입이 어렵거나 주민등록이 분리되어 있는 등의 사유로 발급이 어려운 경우, 14세 이상 미성년자 발급 신청시에는 주소지 읍·면·동 행정복지센터 방문 필요
 - ▶ 가족사랑카드의 유효기간 : 막내 자녀 나이 18세까지



지급대상

구분	제공기관	혜택 내용	카드 구분		비고
			3자녀 이상	2자녀	
교통	부산교통공사	도시철도 요금 할인 (성인요금 기준 50% 할인)	○		
	부산시설공단	광안대교 통행료 면제	○		가족사랑카드 및 다자녀차량스티커 확인
	부산시, 각 구군	부산지역 공영주차장 50% 할인	○	○	가족사랑카드 및 다자녀차량스티커 확인
	백스코	백스코 주차요금 50% 감면	○	○	
문화체육	낙동강 생태공원	체육시설 사용료 50% 감면	○		
	부산영화체험박물관	관람료 면제	○		주민등록등본 및 신분증 지참
	부산시 육아종합지원센터	연회비 면제	○	○	
	부산시 체육회관	체육회관 및 체육시설 사용료 50% 감면	○	○	
	부산문화회관	기획공연 예매시 10% ~ 60% 할인	○	○	예매 후 현장발권시 가족사랑카드 확인
	부산시립미술관, 부산현대미술관	관람료 면제	○	○	
	남구 공공체육시설	사용료의 30% 감면	○	○	가족사랑카드 소지자
교육	부산시 금련산 청소년 수련원	이용료 면제	○	○	연2회(회당 1박)에 한해 면제
	부산시 여성회관 및 여성문화회관	교육강좌 우선접수 및 수강료 면제	○	○	
	부산글로벌빌리지	자녀 동시 수강시 수강료 5 ~ 50% 할인	○	○	
민간 참여업체	금융기관, 학원, 식당, 체육시설 등 3000여 개소	참여기관별 상이 (familycard.busan.go.kr에서 참여업체 및 혜택 확인 가능)	○	○	참여 희망 업체 상시 모집

* 구비서류 및 혜택과 관련한 자세한 사항은 이용 전 해당 기관 문의 요망

문 의 부산시 출산보육과 ☎ 888-1566 및 주소지 동 행정복지센터

다자녀가정 차량스티커 발급

* 승용차, 승차정원 12인 이하 승합차, 적재량 1톤이하 소형화물차 (비사업용)

내 용 공영주차장 주차요금 50% 할인 (2자녀 이상), 광안대교 통행료 면제 (3자녀 이상)

유효기간 막내 자녀 나이 18세까지

문 의 주소지 동 행정복지센터

신한 가족사랑카드(신용/체크카드) 발급 ▶ 후불제 교통카드

대 상 가족사랑카드 발급 대상자 (부모, 청소년)

내 용 가족사랑카드 기능 + 후불교통기능 + 카드사 연계 혜택

신 청 ARS ☎ 080-700-2108, 신한카드사 홈페이지

* 후불교통카드 도시철도 혜택(성인요금의 50% 할인)은 3자녀 이상 가족사랑카드 이용 시 적용되며,

버스 등 타 교통수단을 먼저 탄 이후 지하철로 환승 시에는 환승은 가능하나

도시철도 할인혜택은 적용되지 않음

* 주의) 카드사페이 및 핸드폰 등록 사용 시 할인 혜택 미적용 (실물카드 직접 사용 시에만 할인 적용됨)

청소년 후불교통기능 체크카드

신청대상 부산시 다자녀가정 청소년 자녀 (13세 ~ 18세)

신청방법 부 또는 모가 유선 신청

부모 신규고객 ☎ 080-700-2108 부모 기존고객 1544-7000

카드발급 부 또는 모의 가족카드(체크카드)에 청소년 자녀 추가하여 청소년 체크카드 발급

* 월 한도 및 1회 한도 설정 가능하며, 도시철도 요금(성인기준 50% 적용, 3자녀 이상만 해당) 자동 할인

(버스요금은 기존 청소년 버스 요금으로 됨)

다자녀 교육지원포인트 지원

대 상 자녀 1명 이상이 2006년생 ~ 2017년생 (초중고 학령)이 포함된 다자녀 가정

내 용 2자녀 가정 연 30만원, 3자녀 이상 가정 연 50만원 동백전 포인트 지급

신 청 부산시 동백전앱 신청 (모바일)

사 용 처 자녀 교육 관련 항목 (학습교재 및 도서, 예체능 학원 및 학습공간 등)

문 의 부산경제진흥원 ☎ 1660-2206

상·하수도요금 감면 (3자녀 이상)

대 상 세대별 주민등록표상 18세 미만 자녀가 3명 이상인 가정

내 용 ▶ 월 가정용 1단계 사용량 10톤에 해당하는 상수도요금 (월 7,200원 상당 감면)

▶ 월 가정용 1단계 사용량 10톤에 해당하는 하수도요금 (월 4,900원 상당 감면)

신 청 상수도 홈페이지, 콜센터, 사업소 방문 또는 팩스, 주소지 행정복지센터

문 의 부산시 상수도사업본부 콜센터 ☎ 051-120, 공공하수인프라과 ☎ 888-3735

전기요금 감면 (3자녀 이상)

대 상 세대별 주민등록표상 자녀 또는 손자녀가 3인 이상인 가구

내 용 월 전기요금의 30% 감면 (최대 16,000원)

문 의 한국전력 각 지사 ☎ 123, 아파트의 경우 관리사무소

도시가스요금 감면 (3자녀 이상)

대 상 세대별 주민등록표상 자녀 또는 손자녀가 3인 이상인 가구

취사용 월 420원(계절별 동일)

취사난방용 동절기 (12 ~ 3월) 월 9,000원, 그 외 (4 ~ 11월) 월 2,470원

문 의 부산도시가스 고객센터 ☎ 1544-0009

* 전기, 가스, 난방요금 : 행복출산원스톱서비스로 주소지 행정복지센터에서 연계신청 가능

자동차 취득세 감면 (3자녀 이상)

- 대 상** 18세 미만 자녀 3명 이상을 양육하는 가정(가족관계기준)
- 내 용** 먼저 감면 신청하는 자동차 1대에 대해서 취득세 감면
- ▶ 승용 (6인승 이하) : 취득세가 140만원 이하인 경우 면제, 초과인 경우 140만원 감면
 - ▶ 승용 (7~10인승), 승합(15인승이하), 화물(1톤이하), 이륜차(250CC 이하) : 면제*

* 전액면제의 경우 지방세 최소납부세제 적용으로 취득세 감면금액이 200만원 초과시 감면금액의 15% 부과

※ 자동차 등록일부터 1년 이내 자동차 소유권 이전 시 추징

※ 2자녀 가정에 대한 자동차 취득세 감면 시기 및 내용은 향후 「지방세특례제한법」 개정 사항에 따라 결정될 예정

문 의 부산시 차량등록사업소 ☎ 290-5465 ~ 6

대학교 등록금 등 지원

한국장학재단

- 대 상** 학자금 지원 8구간 이하 다자녀가구 (대한민국 국적 자녀 3명 이상)
대학생 (국내 대학, 미혼에 한함, 연령 무관)
- 범 위** 등록금 필수경비 (입학금, 수업료)
범위 내 소득분위별, 자녀순위별 차등 지원 (학기당 225만원 ~ 전액)
- 신 청** 장학금신청 대상자 본인 (인증서)이 홈페이지 또는 ARS ☎ 1599-2000 신청
- 문 의** 한국장학재단 www.kosaf.go.kr, ☎ 1599-2000

KTX/SRT 다자녀 할인

코레일, SRT

- 대 상** 코레일 / SRT 회원 중 25세 미만 자녀 2명 이상을 둔 회원
- 내 용** 가족 중 최소 3명 이상 (어른 1명포함)이 이용하는 경우 어른 운임의 30% 할인
- 신 청** 각 홈페이지 (Korail, SRT) 다자녀가족 인증 (등록) 후 티켓 예매
- 문 의** 코레일 ARS ☎ 1544-7788, 1544-8545, SRT ☎ 1800-1472

주거안정 지원

LH공사, 부산도시공사

- 대 상** 미성년인 자녀 2 ~ 3명 (정책별 기준 상이) 이상을 둔 무주택 세대
- 내 용** 주택특별공급, 주택구입 및 전세자금 대출 지원
- ① 분양주택 특별공급 : 건설량의 10%내 ※ 승인권자 인정 시 15%까지
 - ② 국민임대주택, 장기전세주택, 공공임대 특별공급 : 건설량의 10% 내 우선공급
 - ③ 금리우대 : 내집마련디딤돌 대출, 버팀목전세자금 대출 0.5 ~ 0.7%p 우대
 - ④ 대출한도 상향 : 보증자리론 금리 우대, 자녀수 따라 대출한도 상향
- 문 의** LH공사 ☎ 1600-1004, 부산도시공사 ☎ 810-1200
- ※ 주택도시기금 대출은행 : 우리, 국민, 하나, 농협, 신한, 부산은행

국민연금 출산크레딧 지원

- 대 상** 2008년 1월 이후 출생한 둘째 이후 자녀를 출산한 국민연금 가입자
- 내 용** 자녀의 수에 따라 국민연금 가입기간 추가 산입
- ▶ 자녀가 2인인 경우에는 12개월
 - ▶ 자녀가 3인 이상인 경우에는 1인당 18개월씩 추가 (최대 50개월)
- 신 청** 국민연금공단 (방문, 우편, 인터넷 등 / www.nps.or.kr)
- 문 의** 국민연금관리공단 ☎ 1355

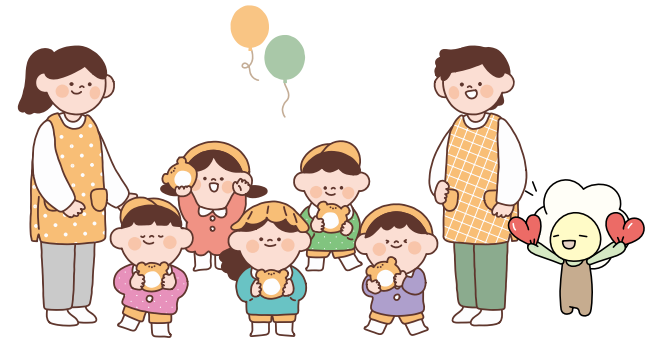


공항 주차장 50% 할인

- 대 상** 막내자녀 15세 이하인 2자녀 이상 가구
- 내 용** 전국 공항 내 주차장 이용시 50% 할인
- 방 법** 공항공사 홈페이지 내 사전 차량등록
※ 주차요금 다자녀 할인 등록 : <https://park.airport.co.kr/humandiscount/intro.do>
- 문 의** 한국공항공사 ☎ 1661-2626 또는 해당 공항 고객센터

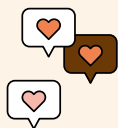
어린이집 우선입소

- 대 상** 2자녀 이상 가정의 어린이집 입소신청 가정
- 내 용** ▶ 어린이집 신청 시 입소 순위 점수 200점 추가부여
▶ 연장보육 (16:00 ~ 19:30) 서비스 이용 가능
- 문 의** 입소 신청 어린이집





부산광역시 남구 임신·출산·육아 리플릿



부산광역시
남구 홈페이지

www.bsnamgu.go.kr



부산광역시 남구
보건소 홈페이지
www.bsnamgu.go.kr



부산광역시
남구 도서관
library.bsnamgu.go.kr



당신처럼 애지중지
(부산광역시 출산보육 홈페이지)
www.busan.go.kr/childcare



임신육아종합포털
아이사랑
www.childcare.go.kr



복지로
www.bokjiro.go.kr



아이돌봄서비스
이용자 홈페이지
www.idolbom.go.kr



예방접종도우미
nip.kdca.go.kr



부산광역시
육아종합지원센터
busan.childcare.go.kr



부산광역시
건강가족지원센터
bsfc.familynet.or.kr

각 지원 정책은 세부 내용이 변경될 수 있으므로, 자세한 사항은 해당 부서 또는 기관으로 문의하시기 바랍니다.



부산광역시 남구

