

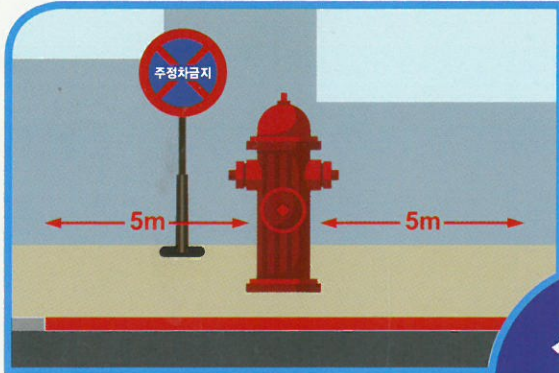
# 모두의 안전을 위해 여기는 **꼭** 비워주세요!

불법 주·정차를 주민이 신고 요건에 맞추어 신고하면 단속공무원의 현장 출동 없이도 과태료를 부과하는 주민신고제를 운영합니다.



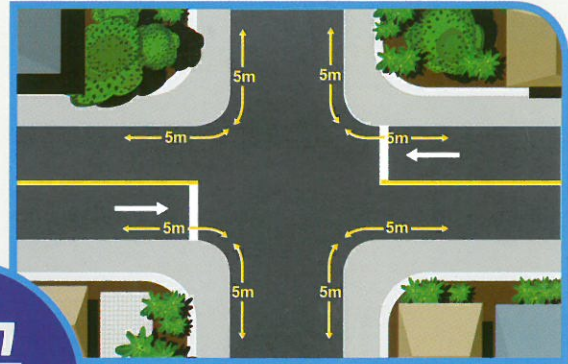
## 소화전

주·정차 금지 교통안전표지 설치 소화전 5M 이내  
정지 상태 차량

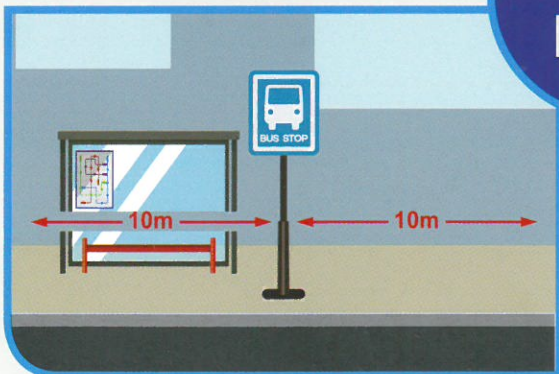


## 교차로 모퉁이

주·정차 금지 규제표지 또는 노면표시가 설치된 교차로의  
가장자리나 도로의 모퉁이에 정지 상태차량

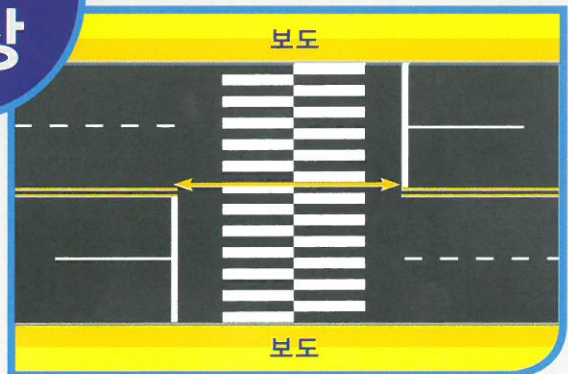


## 신고 대상



## 버스정류소

정류소 표지판 좌우 및 노면표시선 기준 10M 이내  
정지 상태 차량



## 보도 · 횡단보도

보도 · 횡단보도 위나 정지선을 침범한 정지 상태 차량

- **신고방법** : 스마트폰 앱(행정안전부 안전신문고, 생활불편신고)
- **신고(접수) 요건**
  - ▶ 사진자료 첨부
    - 1분 간격의 동일한 위치에서 촬영한 사진 2장 이상
    - 위반지역과 차량번호가 식별 가능하고 촬영시간이 표시되어야 함
  - ▶ 신고기한 : 교통법규 위반사실 적발로부터 3일 이내
- **과태료 부과** : 요건 구비 시 현장단속 없이 과태료 부과 처분



행정안전부



부산광역시 남구  
BUSAN METROPOLITAN CITY NAMGU