

개학기 학교 주변 위해요소 안전점검·단속이란?



〈전국 6,300여개 초등학교〉
주변지역을 대상으로 실시합니다

기간은 2월 26일부터 3월 29일, 교통·유해환경·식품·
불법 광고물·제품안전 5개 안전취약분야에 대해 실시됩니다.



〈정부부처 등 총 725개 기관〉이 참여하여
안전위해요소에 대해 합동 점검·단속합니다!

행정안전부·교육부·산업통상자원부·여성가족부·식품의약품안전처·
경찰청과 소속기관, 지자체·교육(지원)청 등이 함께 참여합니다.

총괄 행정안전부

교통안전

공사장 등 통학로 실태,
불법주정차·과속, 통학차량

행정안전부
경찰청
교육부

유해환경

불법영업시설, 유해시설
청소년 보호위반

여성가족부
경찰청
교육부

식품안전

식중독 예방, 식품 위생

식품의약품안전처
교육부

불법광고물

노후 광고물, 불법 광고물

행정안전부

제품안전

불법제품 납품/판매
산업통상자원부



안전신문고 바로가기
www.safetyreport.go.kr

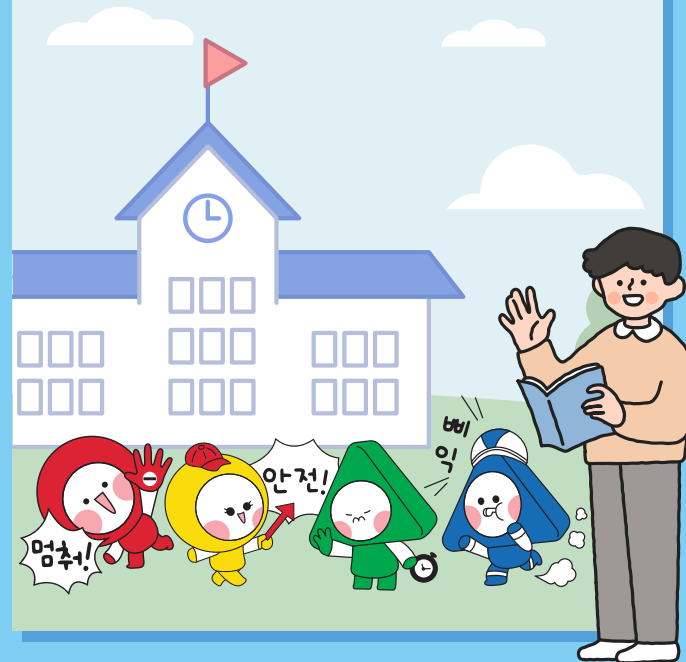
함께 참여하고
함께 지키고

함께 안전한 학교 만들어요!

개학기 학교 주변

위해요소 안전점검·단속

2024년 2월 26일 ~ 3월 29일



행정안전부·교육부·산업통상자원부

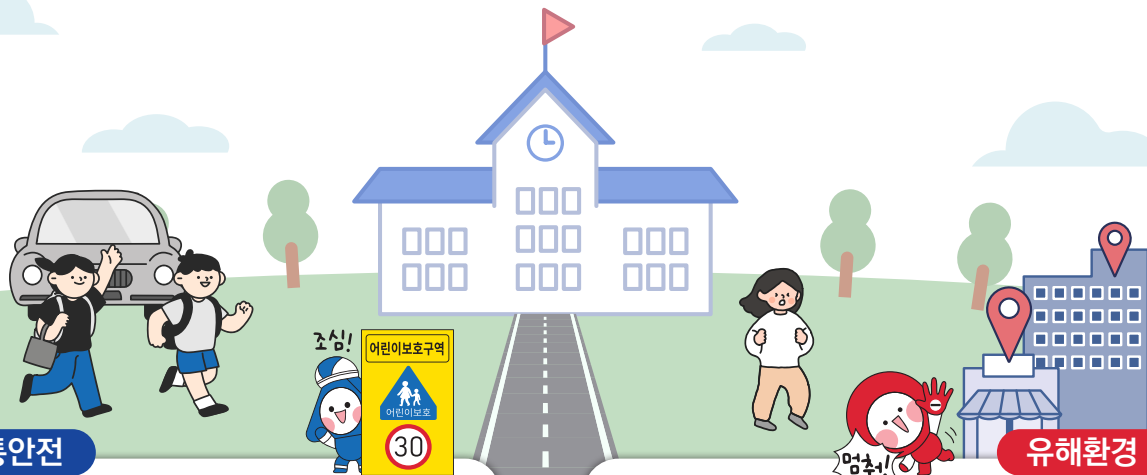
여성가족부·식품의약품안전처



경찰청

※ 불량식품 및 청소년 출입, 고용금지 의무 위반 등은 지자체 특별사법경찰관
(특사경) 단속 병행

학교 주변 위해요소 안전점검·단속



교통안전

- 어린이보호구역내 불법 주·정차, 과속 등 법규위반 단속
- 학교 주변 공사장으로 인한 통학로 안전관리 확인·단속
- 등·하교 시간 통행·통학 차량 등 교통안전 점검 및 홍보
- 보행 중 스마트폰 사용금지 홍보 및 캠페인 실시

유해환경

- 불법 영업시설에 대한 정지 및 폐쇄, 행정대집행 등
- 교육환경보호구역 및 주변 지역 유해시설 지도·점검
- 음란·퇴폐 행위, 불건전 광고 행위 등 단속

식품안전

- 학교 급식소, 식재료 납품업체 등 위생 상태, 식중독 예방 점검
- 분식점 등 학교주변 조리·판매업소 지도·점검
- 개학 대비 식중독 예방을 위해 학교 급식 전반에 대한 컨설팅

불법 광고물

- 어린이보호구역 내 불법 광고물 및 정당 현수막 정비
- 상가, 유흥업소, 숙박시설 주변 도로 및 오래된 간판 정비

제품안전

- 문구·완구매장에서 판매 중인 제품 안전인증 여부
- 시민단체와 함께 판매사업자 제품안전 계도

안전신문고를 통한 학교 주변 안전위해요소 신고!

누구나 안전신문고를 통해 쉽고 빠르게 위해요소를 신고하실 수 있습니다.



- ① 안전신문고 홈페이지
포털검색창에 안전신문고를 치세요.
안전신문고 홈페이지
(www.safertyreport.go.kr)에서
'안전신고' 버튼을 누르세요.



- ② 안전신문고 앱 초기화면
안드로이드(플레이 스토어) / 애플
(앱 스토어)에서 다운받으세요.
안전신문고 앱 초기화면에서
'안전신고' 버튼을 누르세요.

신고하면 이렇게 처리됩니다.

- 1 : 여러분들이 신고한 '안전신고' 내용을 접수합니다.
- 2 : 담당기관에 신고 내용을 전달합니다.
- 3 : 신고 내용을 처리할 담당자가 지정됩니다.
- 4 : 담당자가 안전신고 현장을 살펴보고 결정합니다.
- 5 : 어떻게 처리할 것인지 7일 안에 답변해드립니다.