

부산형 통합돌봄이란?

돌봄이 필요한 주민이 살던 곳에서 욕구에 맞는 서비스를 누리고 지역사회와 함께 어울려 살아갈 수 있도록 돌봄, 주거, 건강의료, 영양 등 서비스를 통합적으로 지원합니다.

누구든지 돌봄이 필요할때
적절하고 충분한 서비스를 신속하게
받을 수 있는 다시 태어나도 살고 싶은
부산을 만들어 갑니다.



부산형 통합돌봄 추진 내용



1 따뜻한 돌봄

- 이웃이 이웃을 돌보는 돌봄활동가 양성·지원
- 식사제공, 병원동행, 일상생활 지원 등 서비스 제공



2 안전한 주거지원

- 어르신 맞춤형 '케어안심주택' 확충
- 어르신 독립생활 및 낙상 예방을 위한 주택개조(집수리) 실시



3 든든한 건강의료 서비스

- 지역사회 기반의 어르신 만성질환 전담 예방·관리
- 병원 연계 퇴원환자의 원활한 지역 복귀 지원



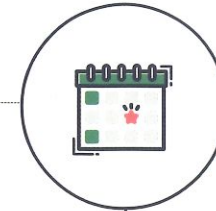
4 촘촘한 서비스연계

- '15분 원스톱 통합돌봄창구'를 통한 서비스 통합 제공
- 돌봄대상자를 중심으로 각종 사업 연계 및 통합 돌봄 정보 제공

부산형 통합돌봄 이용절차

01

방문 또는 전화 신청



- 원스톱 통합돌봄 창구
 - 읍·면·동 주민센터
 - 지역복지기관

02

상담 및 지원계획 수립



- 대상자 접수
- 현장방문
- 사례회의
- 통합지원 계획수립

03

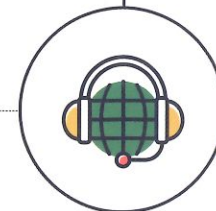
통합돌봄 서비스 지원



- 돌봄지원
 - 정기적 안부확인 및 정서지원
 - 청소, 세탁 등 가사 지원
- 주거지원
 - 일시주거공간 제공 및 집수리 등 주거환경 개선
- 건강의료지원
 - 건강돌봄, 방문진료 등 연계
- 복지서비스 및 특성화 사업 연계

04

지역사회 서비스 연계



- 네트워크를 통한 복지자원 연계
- 필요 시 타 기관 연계